

Großräumige Erdgeschosswohnung mit fantastischem Garten



Schlafzimmer

Objektnummer: 3392_853

Eine Immobilie von RE/MAX Idea

Zahlen, Daten, Fakten

Art:	Wohnung - Etage
Land:	Österreich
PLZ/Ort:	9722 Weißenbach
Zustand:	Gepflegt
Möbliert:	Teil
Wohnfläche:	158,00 m²
Zimmer:	4
Bäder:	1
WC:	2
Terrassen:	1
Stellplätze:	2
Garten:	460,00 m²
Heizwärmebedarf:	D 103,00 kWh / m² * a
Gesamtenergieeffizienzfaktor:	B 0,98
Kaufpreis:	385.000,00 €
Provisionsangabe:	
	3.60 %

Ihr Ansprechpartner



Thomas Zych

RE/MAX Idea
Trattengasse 4
9500 Villach







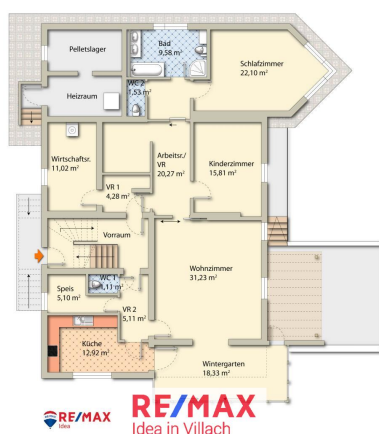












Objektbeschreibung

- * ca. 158 m² aufgeteilt, großzügige und durchdachte Räume.
- * Küche mit Theke
- * Helles und geräumiges Wohnzimmer
- * 2 Vorzimmer für Eingangsbereich und Garderobenplatz
- * Beheizter Wintergarten mit Schiebetür nach draußen und direktem Zugang zum Garten
- * Wintergarten auch als Essbereich nutzbar
- * Großes Schlafzimmer mit Zugang zum Garten
- * Kinderzimmer oder auch als Arbeitszimmer nutzbar
- * Breiter und langer Flur
- * Arbeitsbereich
- * Abstellraum
- * neuwertiges Badezimmer mit Badewanne und separater Dusche
- * 2 WCs
- * Kellerraum: Zusätzliche Lagerfläche.
- * ca. 460 m² eigener Garten
- * Eigener Teich mit Brücke
- * Solardusche im Garten
- * Neuwertiger Schuppen
- * 1 Garagenplatz
- * Neue Pelletsheizung

"Ein Zuhause für alle, die großzügigen Raum, lichtdurchflutete Räume und eine ruhige grüne Oase zu schätzen wissen."

Einen 360° Rundgang finden Sie hier: [Exklusiv auf remax.at](https://www.remax.at)

Angeboten um € 385.000,-Angaben gemäß gesetzlichem Erfordernis:

Heizwärmebedarfskoeffizient 103.0 kWh/(m²a)

RF:

Klasse Heizwärmebedarf D

Primärenergiebedarf:

Gesamter Primärenergiekoeffizient 0.98

Energieeffizienz:

Klasse Gesamter Primärenergiekoeffizient G B

Gesamte Energieeffizienz:

Effizienz: