

"Renovierungsbedürftiges Zinshaus plus Baugrund in Zwettl"



01-Wohnhaus

Objektnummer: 1626_26512

Eine Immobilie von RE/MAX Donau-City Immobilien

Zahlen, Daten, Fakten

Art:	Zinshaus Renditeobjekt - Mehrfamilienhaus
Land:	Österreich
PLZ/Ort:	3910 Zwettl-Niederösterreich
Baujahr:	ca. 1910
Zustand:	Teil_vollrenovierungsbed
Nutzfläche:	700,00 m²
Kaufpreis:	499.000,00 €
Provisionsangabe:	

3.00 %

Ihr Ansprechpartner



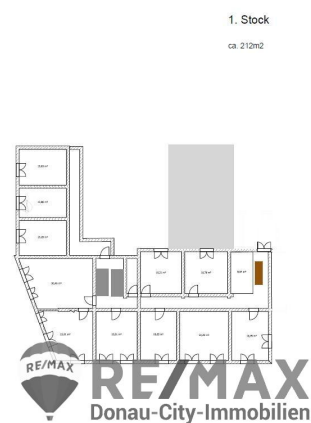
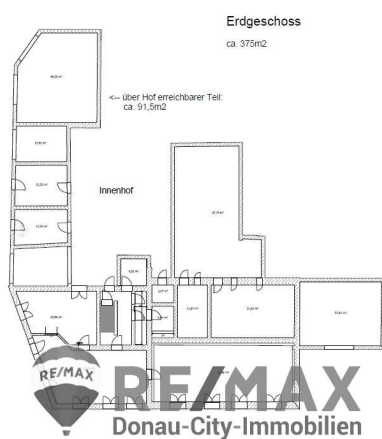
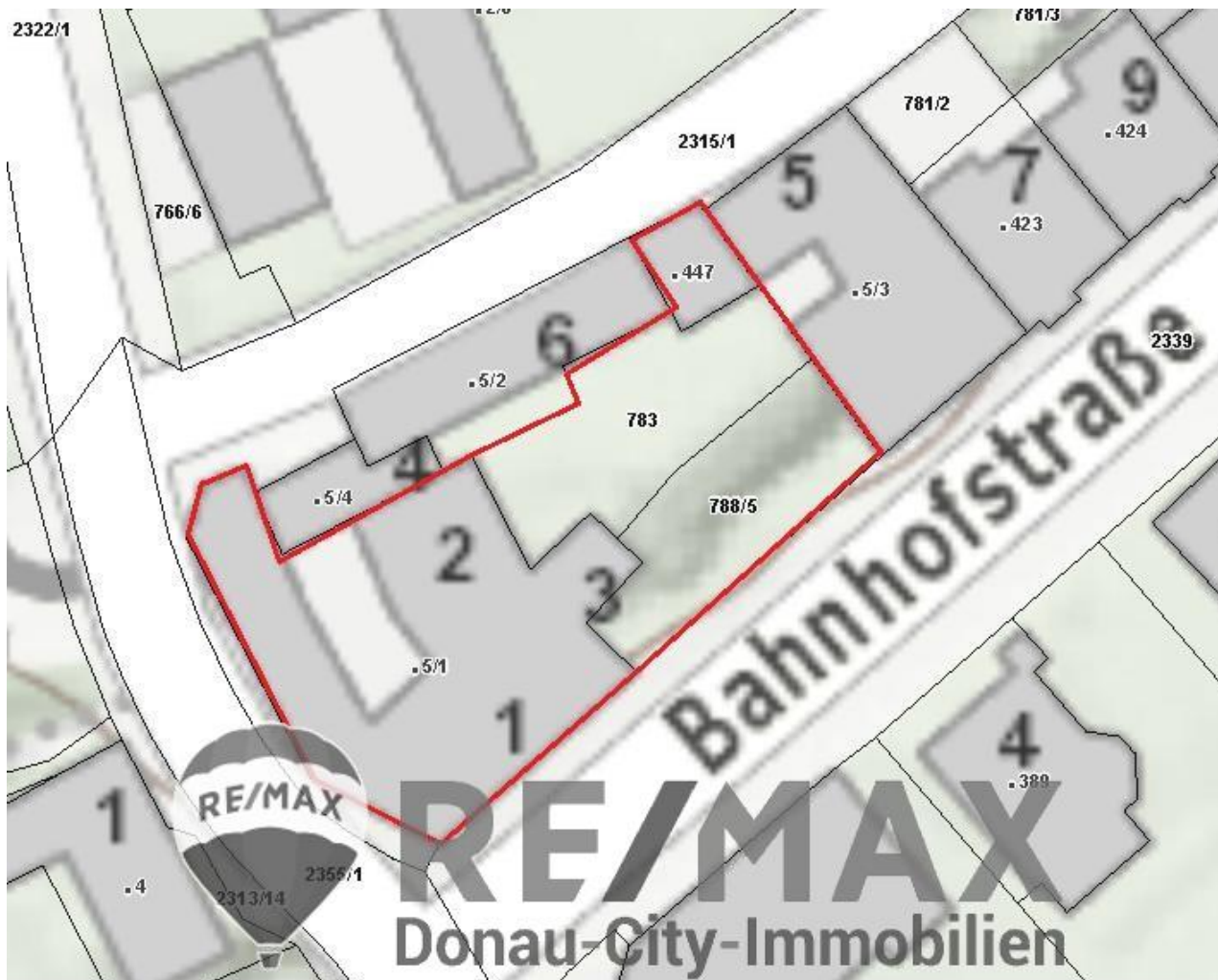
Herbert Windisch

RE/MAX Wien-Donaustadt
Wagramer Straße 126
1220 Wien

T 2644184
H +43 664 750 25 877
F +43 1/2644185

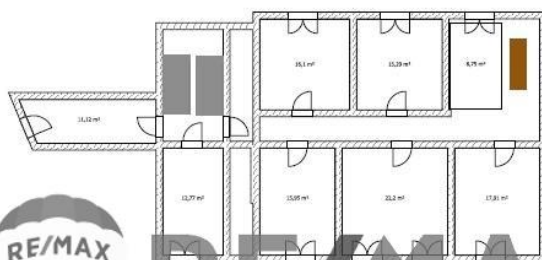
Gerne stehe ich Ihnen für weitere Informationen oder einen Besichtigungstermin zur Verfügung.





2. Stock

ca. 120m²



RE/MAX
Donau-City-Immobilien

RE/MAX Gebrauchtimmobilien
3 Monate NACH-KAUF-SCHUTZ



RE/MAX
Premiumschutz
in den ersten
3 Monaten
PRÄMIENFREI*

Haushaltsgeräteversicherung inklusive Heizungs-
und Klimaanlage



RE/MAX
Donau-City-Immobilien

GENERALI

Objektbeschreibung

"Renovierungsbedürftiges Zinshaus plus Baugrund in Zwettl"

Lage:

Nahe dem Zentrum von Zwettl mit entsprechender Infrastruktur.

Bestand:

ca. 10-12 Wohneinheiten auf ca. 700m² Wohnfläche.

An das Wohnhaus angeschlossen ist ein Baugrund von ca. 440m².

Gesamte verbaubare Grundfläche beträgt etwa: ca. auf 1000m².

Nach derzeitigem Kenntnisstand besteht auf dem Haus kein Denkmalschutz.

Das Erdgeschoß kann auch zu einem Gastronomiebetrieb ausgebaut werden und entsprechend vermietet oder verpachtet werden.

Der Preis NUR € 499.000,--.

Der Vermittler ist als Doppelmakler tätig!Angaben gemäß gesetzlichem Erfordernis:

Klasse HeizwC

ärmebedarf:

Klasse C

Faktor Gesa

mtenergieeffi

zienz: