

Baugrundstück 651m² in Wallsee - für Ihr neues Zuhause



Baugrund in Igelschwang bei Wallsee

Objektnummer: 0001009653

Eine Immobilie von Raiffeisen Immobilien Vermittlung

Zahlen, Daten, Fakten

Art:	Grundstück - Baugrund Eigenheim
Land:	Österreich
PLZ/Ort:	3313 Igelschwang
Gesamtfläche:	651,00 m ²
Kaufpreis:	60.054,56 €
Infos zu Preis:	

<p>651 m2 Baugrundstück bereits aufgeschlossen (Aufschliessungskosten bereits bezahlt); Die anteiligen einmaligen Kosten für den Kläranlagenteil der Kleinkläranlage sind noch extra in der Höhe von ca. 8.000,-- Euro netto zuzgl.. 20% USt. zu entrichten;</p>

Provisionsangabe:

3% des Kaufpreises plus 20% USt.

Ihr Ansprechpartner



Patrick Theuer

Raiffeisen Immobilien Vermittlung Ges.m.b.H
Friedrich-Wilhelm-Raiffeisen-Platz 1
1020 Wien

T +43517517
H +43 664 60 517 517 18

Gerne stehe ich Ihnen für weitere Informationen oder einen Besichtigungstermin zur

Verfügung.





**Raiffeisen
Immobilien**



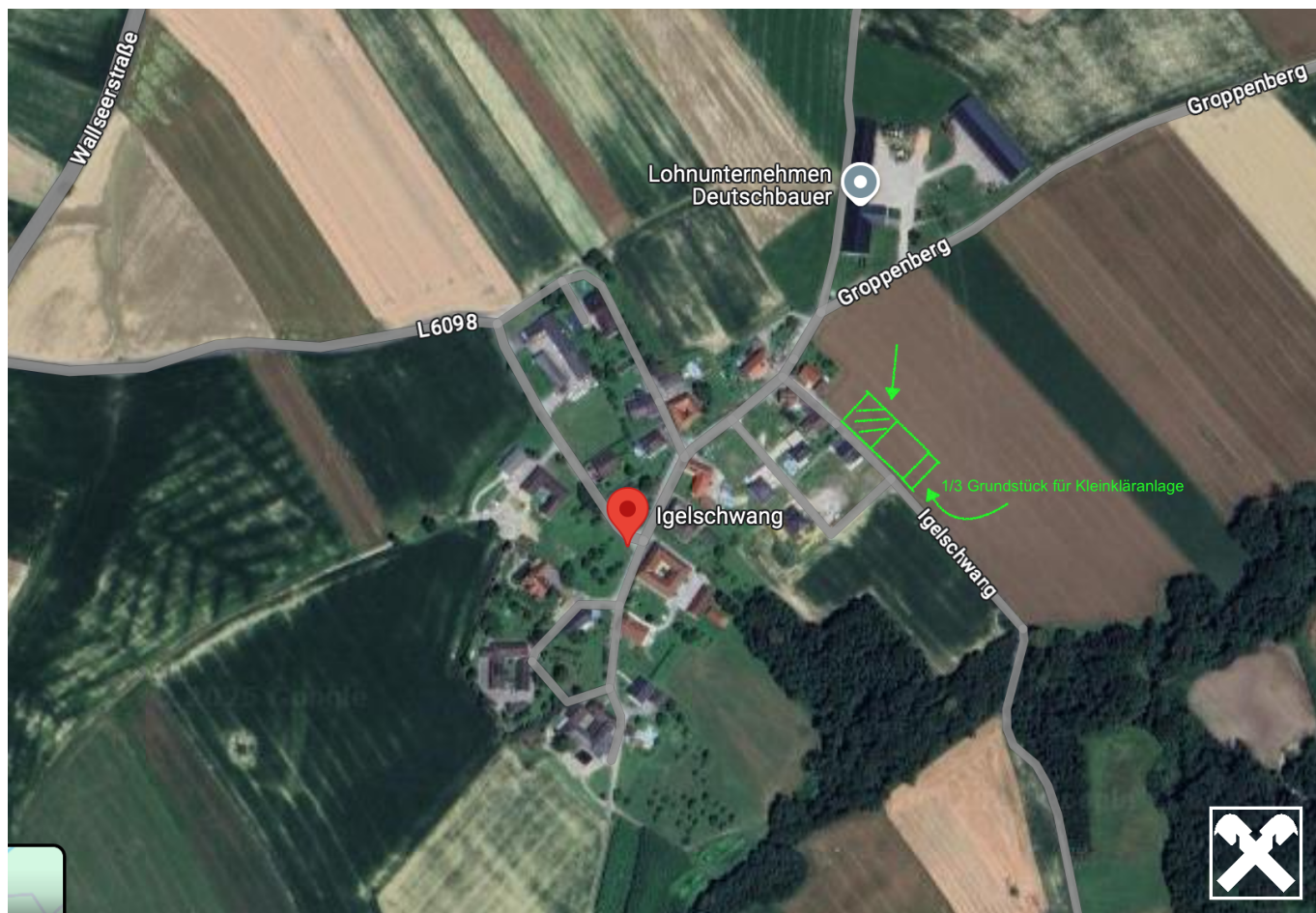
EINER UNSERER 3,3 MILLIONEN
RAIFFEISEN-KUNDEN IST DER
RICHTIGE KÄUFER FÜR IHRE IMMOBILIE.



Patrick Theuer, MBA
+43 664 60 517 517 18
patrick.theuer@riv.at

**PERSÖNLICHE BERATUNG UND
FACHKOMPETENZ IN IMMOBILIENFRAGEN
SIND MEINE STÄRKEN!**

raiffeisen-immobilien.at



Objektbeschreibung

651 m² Baugrundstück – Ihr Traumgrundstück in idyllischer Ruhelage

Zum Verkauf steht ein attraktives **Baugrundstück mit 651 m² Fläche** in **3313 Wallsee, Ortsteil Igelschwang**, nur wenige Minuten vom Ortszentrum entfernt.

- **Widmung:** Bauland Agrar
- **Lage:** Ruhige und leichte Hanglage
- **Erschließung:** Bereits aufgeschlossen
- **Bauzwang:** Innerhalb von 3 Jahren – Verlängerung nach Absprache mit der Gemeinde möglich.

Besondere Hinweise:

Die anteiligen Kläranlagenkosten für die Kleinkläranlage betragen ca. **8.000 € netto** zzgl. **20 % USt** und sind nicht im Kaufpreis enthalten.

Dieses Grundstück bietet perfekte Voraussetzungen für den Bau eines Ein- oder Zweifamilienhauses. Nutzen Sie diese einmalige Gelegenheit und sichern Sie sich Ihr Traumgrundstück!

Wallsee – Lebensqualität in unmittelbarer Nähe.

- **Beach- und Wassersportzentrum**
- **? Naturerholung**
- **Nahversorgung**
- **Banken**
- **Ärzte**
- **Schulen & Kindergarten**
- **Anbindung Westautobahn**

Jetzt zugreifen und die Zukunft gestalten!

Wir würden uns über Ihr Interesse freuen, und ersuchen um SCHRIFTLICHE KONTAKTANFRAGE (via Kontaktformular in der von Ihnen genutzten Internetplattform) bei Patrick Theuer, damit dieser Sie rasch mit allen relevanten Infos zum Objekt versorgen kann.