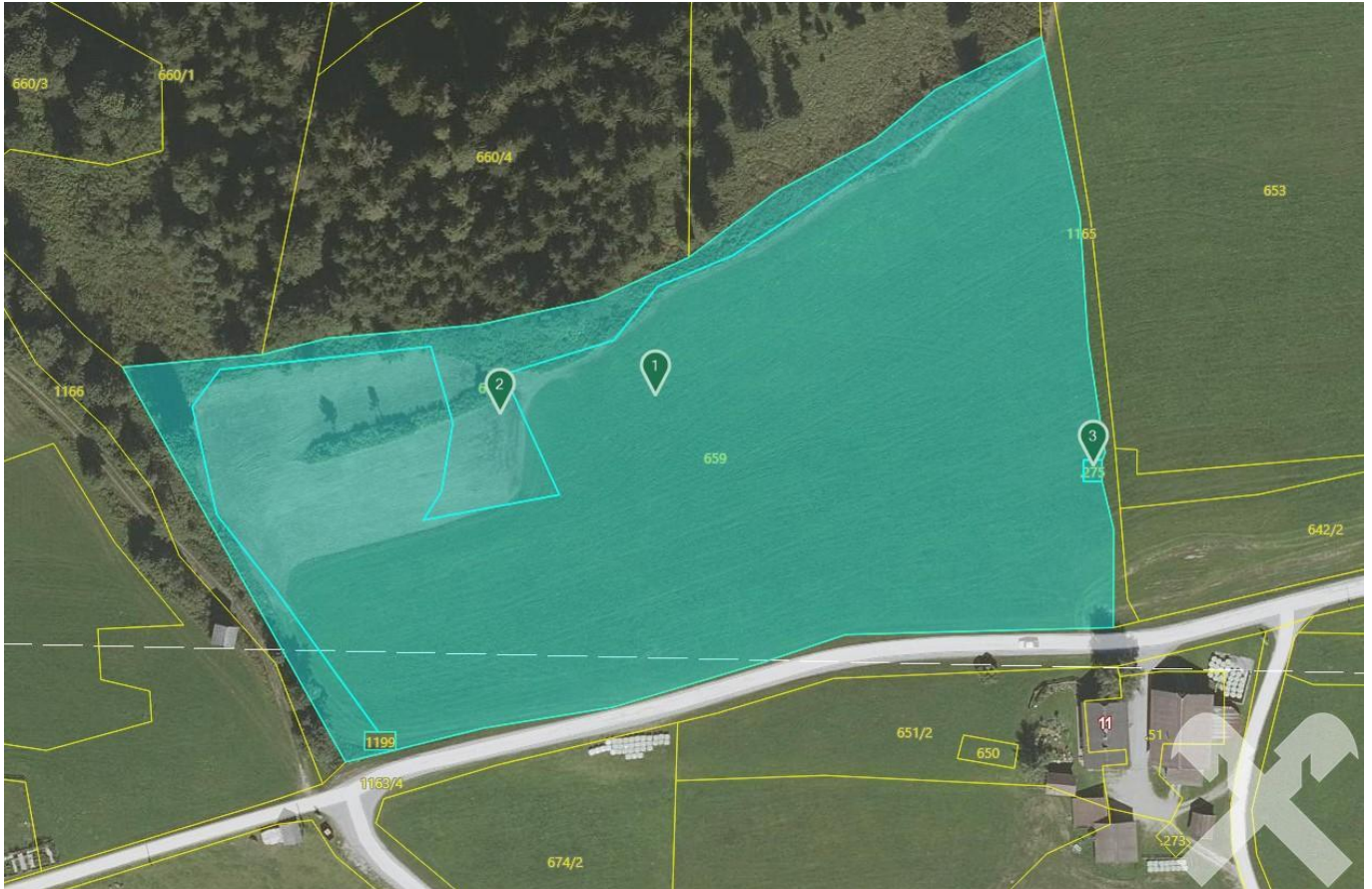


## 2 ha landwirtschaftlicher Grund am Petersberg bei Haus im Ennstal



Katasterausschnitt

**Objektnummer: 0005003887**

**Eine Immobilie von Raiffeisen Steiermark**

## Zahlen, Daten, Fakten

<b>Art:</b>	Grundstück - Land- und Forstwirtschaft
<b>Land:</b>	Österreich
<b>PLZ/Ort:</b>	8967 Haus im Ennstal
<b>Kaufpreis:</b>	310.000,00 €
<b>Provisionsangabe:</b>	

3% des Kaufpreises plus 20% USt.

## Ihr Ansprechpartner



### **Klaus Schrottshammer**

Raiffeisen-Immobilien Steiermark GmbH  
Radetzkystraße 15  
8010 Graz

T 22751  
H +43 664 62 75 730

Gerne stehe ich Ihnen für weitere Informationen oder einen Besichtigungstermin zur Verfügung.

## Objektbeschreibung

**Dieses landwirtschaftliche Grundstück liegt am Petersberg, in der Gemeinde Haus im Ennstal.**

Es ist umgeben von weiteren landwirtschaftlich genützten Grünflächen und wurde bisher immer als Grünland bewirtschaftet. Das Grundstück weist eine leichte Hanglage auf, ist aber mit herkömmlichen landwirtschaftlichen Fahrzeugen aller Art unkompliziert befahrbar.

**Bei Interesse, nehmen sie bitte Kontakt mit unserem Makler Klaus Schrottshammer, unter**

**+43 664 62 75 730 auf!**