

**Mehr Als Wohnen ENTFALTEN SIE IHRE WOHNTRÄUME**  
**Wohnung WB 2 Top 4 81,25 m² mit Dachterrasse u. Balkon**



**Objektnummer: 129411**

**Eine Immobilie von IMMOcontract Immobilien Vermittlung GmbH**

## Zahlen, Daten, Fakten

Art:	Wohnung - Etage
Land:	Österreich
PLZ/Ort:	3251 Purgstall an der Erlauf
Baujahr:	2022
Zustand:	Erstbezug
Wohnfläche:	81,25 m <sup>2</sup>
Zimmer:	3
Bäder:	1
WC:	1
Balkone:	2
Stellplätze:	2
Keller:	14,79 m <sup>2</sup>
Heizwärmebedarf:	A 19,00 kWh / m <sup>2</sup> * a
Gesamtenergieeffizienzfaktor:	A 0,51
Kaufpreis:	345.000,00 €

## Ihr Ansprechpartner



**Josef Brunner**

IMMOcontract Immobilien Vermittlung GmbH  
Hauptplatz 9  
3300 Amstetten

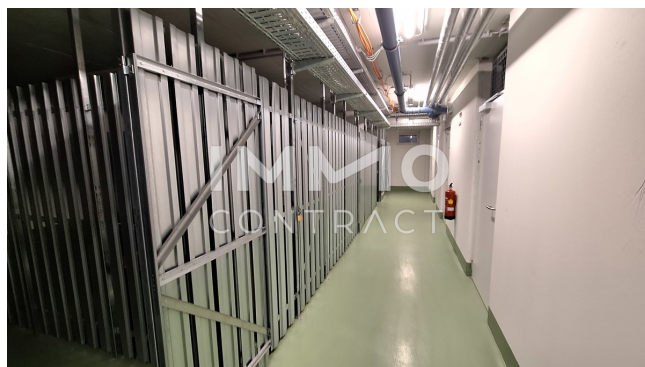
T 00436648191813  
H 00436648191813

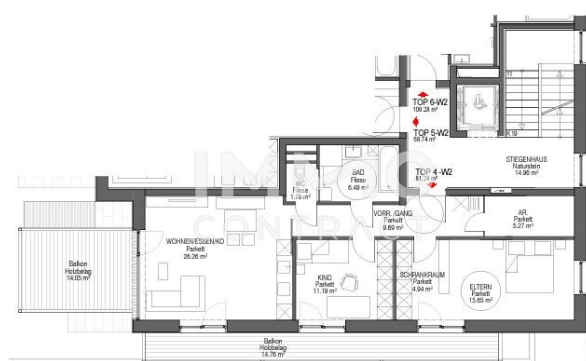
Gerne stehe ich Ihnen für weitere Informationen oder einen Besichtigungstermin zur Verfügung.











**IMMO CONTRACT** | Partner der **VOLKSBANK**

**WIR VERMITTELN IHRE IMMOBILIE**

## Objektbeschreibung

Mehr Als Wohnen ENTFALTEN SIE IHRE WOHNTRÄUME Die sehr gut aufgeteilten 2 bis 4 Zimmerwohnungen können von der hauseigenen Tiefgarage, barrierefrei erreicht werden. Nach einem anstrengenden Arbeitstag, können Sie auf der großzügigen Wohnungseigenenterrasse die Seele baumeln lassen. Die Fassadenbegrünung der Wohnhäuser ist ein echter Blickfang. Vorteile im Überblick WOHNEN IN PURGSTALL  
Modernste Bauweise: Niedrige Betriebskosten Ihre zukünftige Wohnung verfügt über eine Wohnraumlüftung mit Wärmerückgewinnung, biogene Fernwärme und einer Photovoltaikanlage für geringe Kosten bei höchstem Lebensstandard!  
Dachgeschosswohnungen mit Klimaanlage ausgestattet. Mit Terrasse oder Garten Erleben Sie das Beste aus beiden Welten: Eine Eigentumswohnung mit Terrasse/Loggia oder Garten für jede Einheit. TOP Ausstattung Die Wohnungen verfügen über hochwertige Ausstattung wie Balkon oder Terrasse, Holz/Alu Fenster, Fahrstuhl, hochwertige Parkettböden, schneller Glasfasernetzwerk und Spielplatz, Garagenplatz gegen Mehrpreis. Auch als Anlageobjekt Sorgen Sie mit Immobilien zur Weitervermietung vor und profitieren Sie von den regelmäßigen Einnahmen durch Mieterträge und Renditen. Lage - Mitten im Grünen Ein Teil der Wohnung hat direkten Ausblick auf den Ötscher bzw. Maria Taferl und alles in Gehweite (Arzt, Zug, Restaurants, Bars, Supermärkte, Schule, und Kindergarten etc.) Entdecken Sie eine exklusive Auswahl an traumhaften Eigentumswohnungen: Genaue Informationen bei schriftlicher Anfrage! Von stilvollen Studios bis hin zu großzügigen Penthouse-Suiten bieten wir Ihnen vielfältige Wohnmöglichkeiten mit modernem Design, hochwertigen Ausstattungen und atemberaubenden Ausblicken. Wohnung WB 2 Top 4 Zimmer 3 Wohnfläche 81,24 m<sup>2</sup> Geschoss 1. OG Balkone 27,07 m<sup>2</sup> Garten keinen Kellerabteil 14,79 m<sup>2</sup> und Müllraum vorhanden Grundriss in der Beilage Garagenplätze und Stellplätze können zusätzlich erworben werden! Kaufpreis: € 345.000,--