

Büro- und Hallenflächen in St. Pölten, flexible Flächengestaltung



Objektnummer: 960/70840

Eine Immobilie von s REAL Immobilienvermittlung GmbH

Zahlen, Daten, Fakten

Art:	Halle / Lager / Produktion
Land:	Österreich
PLZ/Ort:	3100 St. Pölten
Heizwärmebedarf:	E 53,00 kWh / m ² * a
Gesamtenergieeffizienzfaktor:	E 1,66
Kaltmiete (netto)	4,90 €
Kaltmiete	6,10 €
Betriebskosten:	1,20 €
Heizkosten:	1,45 €
USt.:	1,22 €
Infos zu Preis:	

Die Preisangaben verstehen sich pro Quadratmeter.

Provisionsangabe:

3 Bruttomonatsmieten zzgl. 20% USt.

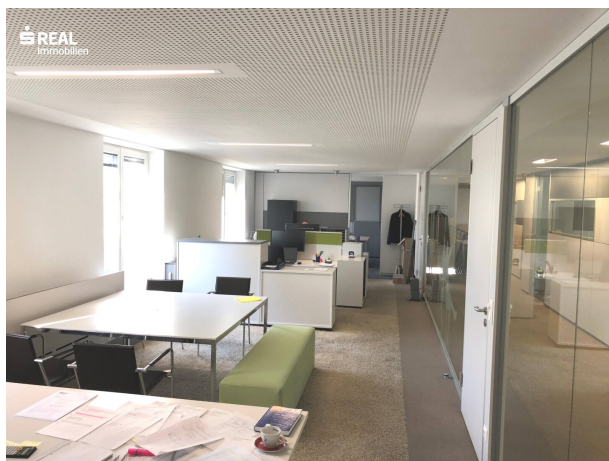
Ihr Ansprechpartner

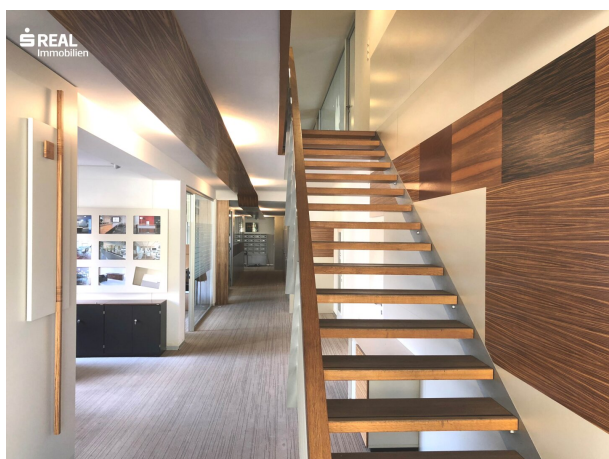


Cayan Acar

s REAL - St. Pölten
Josefstraße 120
3100 St. Pölten

T +43 (0)5 0100 - 26248







Objektbeschreibung

Büro- und Hallenflächen in St. Pölten zu vermieten. Nähe Knoten St. Pölten Ost - rasche Erreichbarkeit S 33 von A1.

Variable Größen wählbar:

Büros von ca. 13 m² bis 240 m², ab € 9,90/m²

Hallenflächen (beheizbar) von ca. 286 m² bis 900 m², ab € 4,90/m²

Die Preisangaben beziehen sich auf den Hauptmietzins netto, zuzüglich Betriebskosten, Heizkosten und 20% Umsatzsteuer.

Parkplätze sind vorhanden.

Sanitäranlagen und Gemeinschaftsräume stehen je nach angemieteter Fläche auch zur gemeinschaftlichen Nutzung zur Verfügung.

Die Beheizung erfolgt über Biomasse.

Kontaktieren Sie uns für nähere Informationen und ein **unverbindliches Beratungsgespräch vor Ort**. Entsprechend Ihren Bedürfnissen erstellen wir für Sie ein passendes Flächenkonzept.

Sie benötigen eine Finanzierung? Gemeinsam mit den Gewerbespezialisten der **Sparkasse NÖ Mitte West** bieten wir Ihnen ganzheitliche Unterstützung beim Start Ihrer Unternehmung.

Infrastruktur / Entfernungen

Gesundheit

Arzt <500m

Apotheke <500m

Klinik <2.500m

Krankenhaus <2.500m

Kinder & Schulen

Schule <2.000m

Kindergarten <1.500m

Universität <2.000m
Höhere Schule <2.000m

Nahversorgung

Supermarkt <500m
Bäckerei <2.000m
Einkaufszentrum <2.000m

Sonstige

Bank <500m
Geldautomat <1.500m
Polizei <1.500m
Post <1.500m

Verkehr

Bus <500m
Autobahnanschluss <1.000m
Bahnhof <2.500m
Flughafen <7.000m

Angaben Entfernung Luftlinie / Quelle: OpenStreetMap