

Mietwohnung in ruhiger Lage



1_Küche

Objektnummer: 3040_1930

Eine Immobilie von RE/MAX Fit in Grieskirchen

Zahlen, Daten, Fakten

Art:	Wohnung - Etage
Land:	Österreich
PLZ/Ort:	4783 Wernstein am Inn
Möbliert:	Teil
Wohnfläche:	100,00 m ²
Zimmer:	3
Bäder:	1
WC:	1
Stellplätze:	2
Gesamtmiete	850,00 €
Kaltmiete (netto)	659,09 €
Kaltmiete	850,00 €

Ihr Ansprechpartner



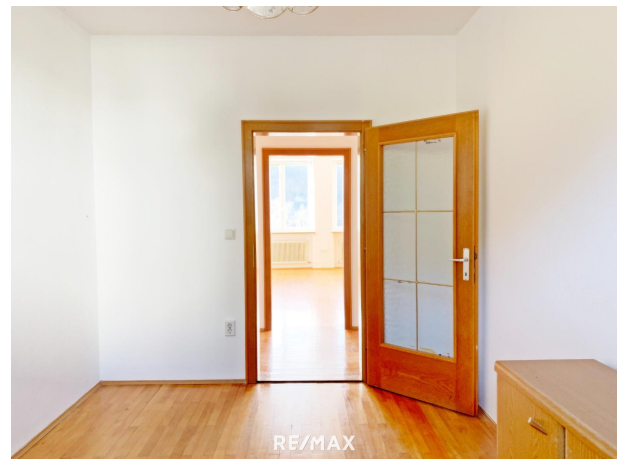
Mag. Doris Jobst

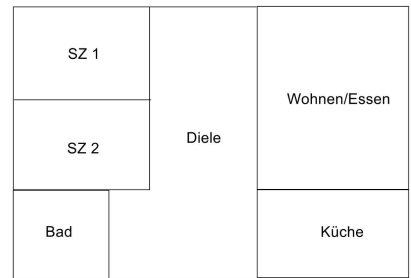
RE/MAX Fit Schärding
Ludwig-Pfliegl-Gasse 1
4780 Schärding

H +43 676 963 9739

Gerne stehe ich Ihnen für weitere Informationen oder einen Besichtigungstermin zur Verfügung.







RE/MAX

Objektbeschreibung

Mietwohnung in ruhiger Lage

Wernstein am Inn - eine geräumige, ruhig gelegene Mietwohnung wartet auf Sie! Diese charmante Wohnung bietet auf ca. 100 m² Wohnfläche genügend Platz für Sie und Ihre Liebsten. Mit 2 Schlafzimmern, einer Küche, einem großzügigen Wohnzimmer sowie einem Bad mit WC ist für Ihr Wohlbefinden gesorgt. Die malerische Umgebung und die idyllische Lage am Inn laden zu entspannten Spaziergängen und erholsamen Stunden ein.

Die Wohnung wird mittels Pelletsheizung beheizt.

Wernstein am Inn, liegt malerisch am Ufer des Inns. Die charmante Gemeinde beeindruckt mit ihrer natürlichen Schönheit und bietet eine herrliche Umgebung für Naturliebhaber. Von den sanften Hügeln bis zu den malerischen Flussufern bietet Wernstein eine Fülle an Outdoor-Aktivitäten wie Wandern, Radfahren und Wassersport. Die Barockstadt Schärding welche nur wenige Autominuten entfernt ist, lädt zum Bummeln ein und bietet traditionelle Architektur sowie gemütliche Cafés. Hier erlebt man das beste aus ländlicher Idylle und urbanem Flair.

Haustiere lt. Absprache

Hinweis für Mietinteressenten:

Wir sind vom Vermieter dieser Immobilie mit der Vermittlung eines Mietvertrages beauftragt. Deshalb ist es uns gemäß § 17a Maklergesetz untersagt, mit Ihnen als Mietinteressent eine Provisionsvereinbarung zu schließen.

Das bedeutet für Sie: Wir sind ausschließlich im Auftrag des Verfügungsberechtigten und nicht als Doppelmakler tätig. Sie gehen bezüglich dieser Immobilie und Ihrer Mietabsicht mit uns KEIN Vertragsverhältnis ein und werden von uns diesbezüglich KEINE Rechnung erhalten

BITTE BEACHTEN SIE, DASS WIR AUFGRUND DER NACHWEISPFLICHT GEGENÜBER DEM EIGENTÜMER NUR ANFRAGEN MIT VOLLSTÄNDIGER ANGABE DES NAMENS UND DER ANSCHRIFT BEARBEITEN KÖNNEN - GERNE SENDEN WIR IHNEN EIN KOSTENLOSES DETAILANGEBOT MIT WEITEREN INFORMATIONEN ZU.

Die Angaben erfolgen aufgrund der Informationen und Unterlagen, die uns vom Eigentümer und/oder von Dritten zur Verfügung gestellt wurden und sind daher ohne Gewähr.

Angaben
gemäß
gesetzlichem
Erfordernis:
Mi € 65 zz
ete 9,0gl
9 10

%
US
t.

Be € 12

trie 5

bs

ko

ste

n i

nkl

He

izk

ost

en

U € 65,

ms 91

atz

ste

uer

Ge € 85

sa 0

mt

bet

rag