

New Home – New Memories: 3-Zimmer-Wohnungen zur Wahl



Objektnummer: 960/70910

Eine Immobilie von s REAL Immobilienvermittlung GmbH

Zahlen, Daten, Fakten

| | |
|--------------------------------------|--------------------|
| Art: | Wohnung |
| Land: | Österreich |
| PLZ/Ort: | 5090 Lofer |
| Baujahr: | 1970 |
| Wohnfläche: | 87,88 m² |
| Zimmer: | 3 |
| Bäder: | 2 |
| Stellplätze: | 1 |
| Heizwärmebedarf: | 23,00 kWh / m² * a |
| Gesamtenergieeffizienzfaktor: | 1,08 |
| Kaufpreis: | 575.614,00 € |
| Provisionsangabe: | |

Provision bezahlt der Abgeber.

Ihr Ansprechpartner

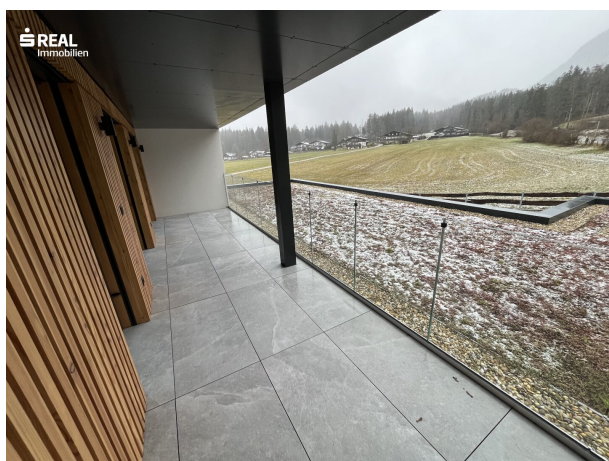


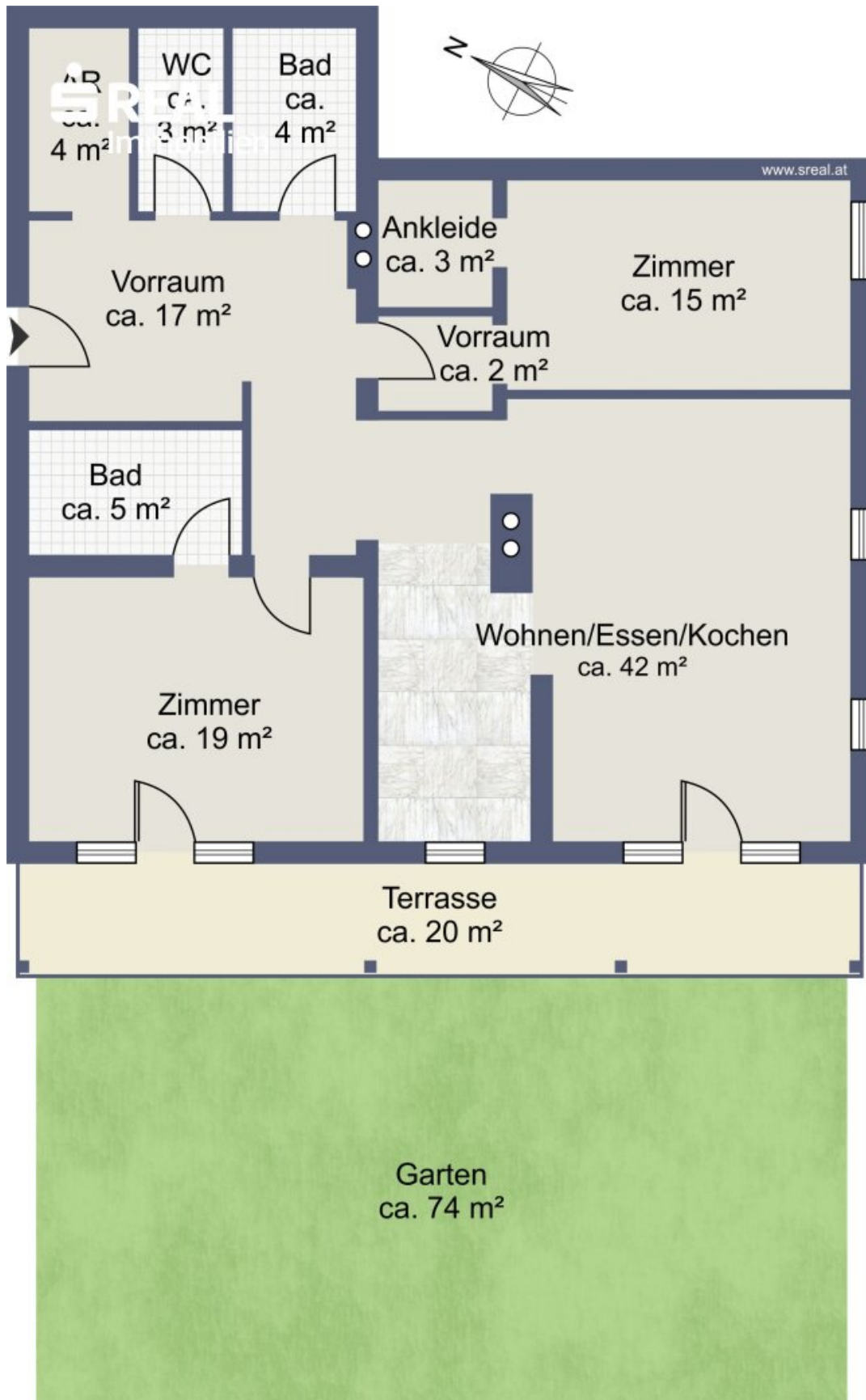
Mag. Dr. Alois Nußbaumer

Zell am See
Brucker Bundesstraße 49A
5702 Zell am See - Schüttdorf

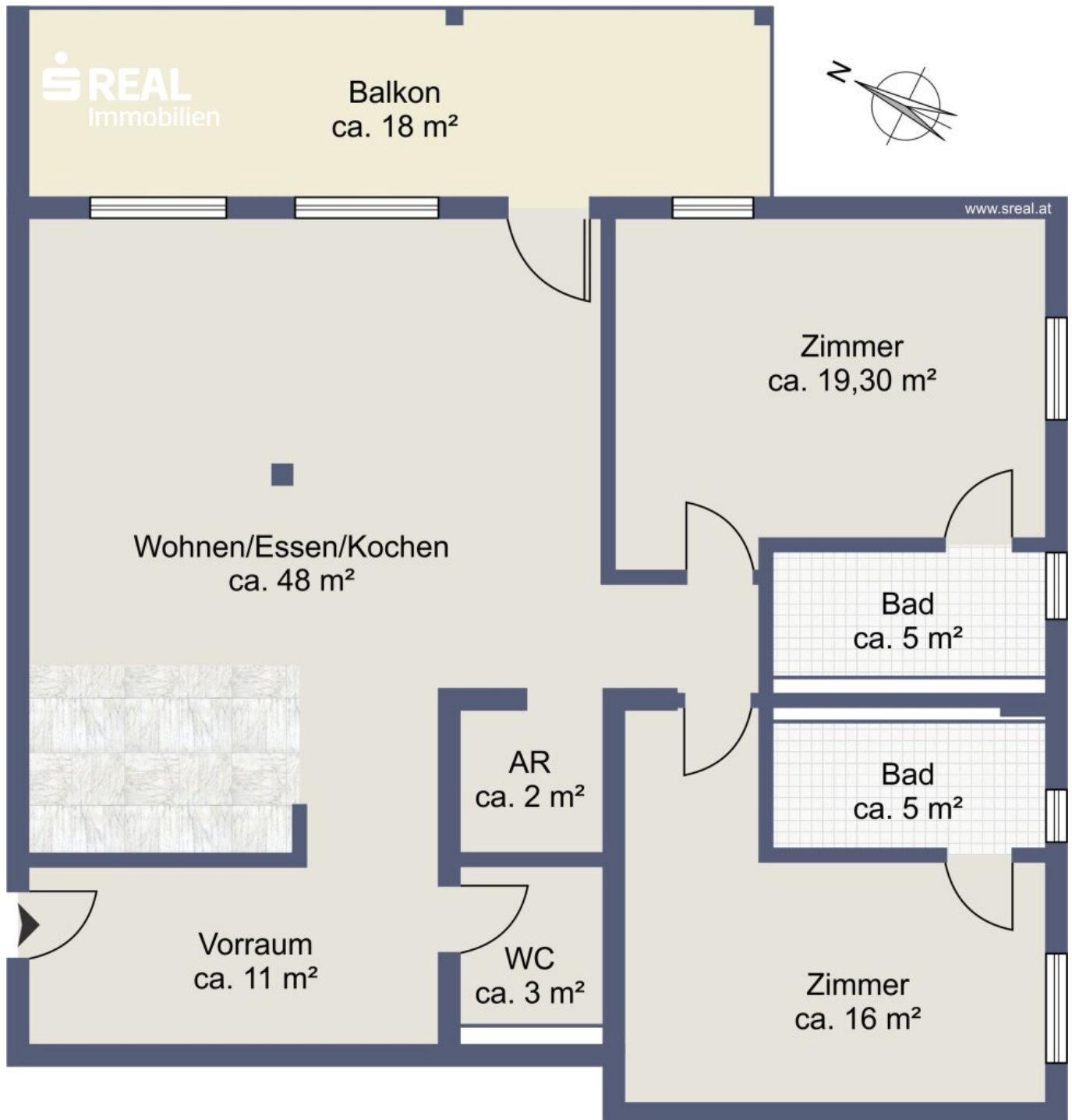
T +43 (0)5 0100 - 26334
H +43 664 6204191

Gerne stehe ich Ihnen für weitere Informationen oder einen Besichtigungstermin zur

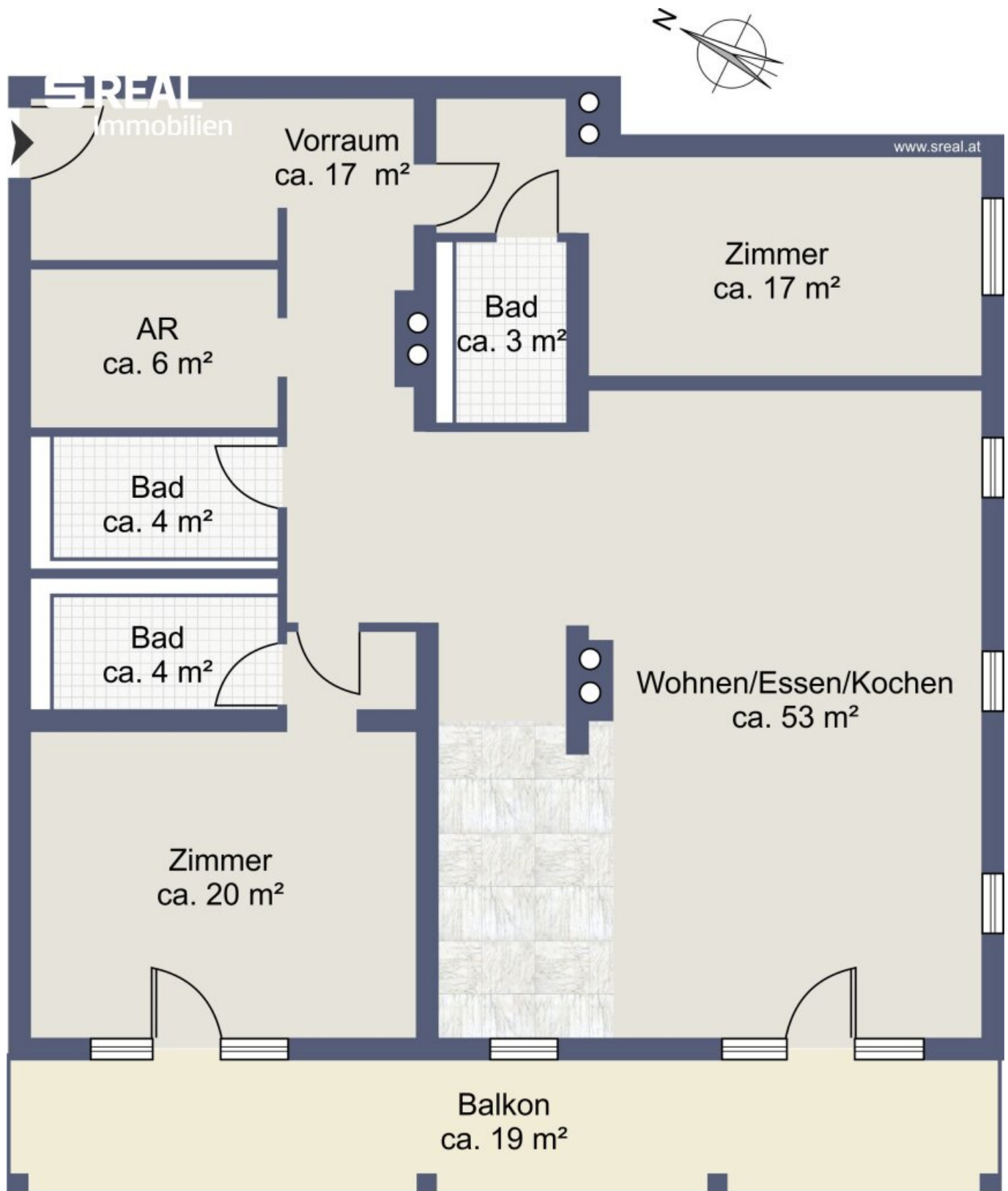




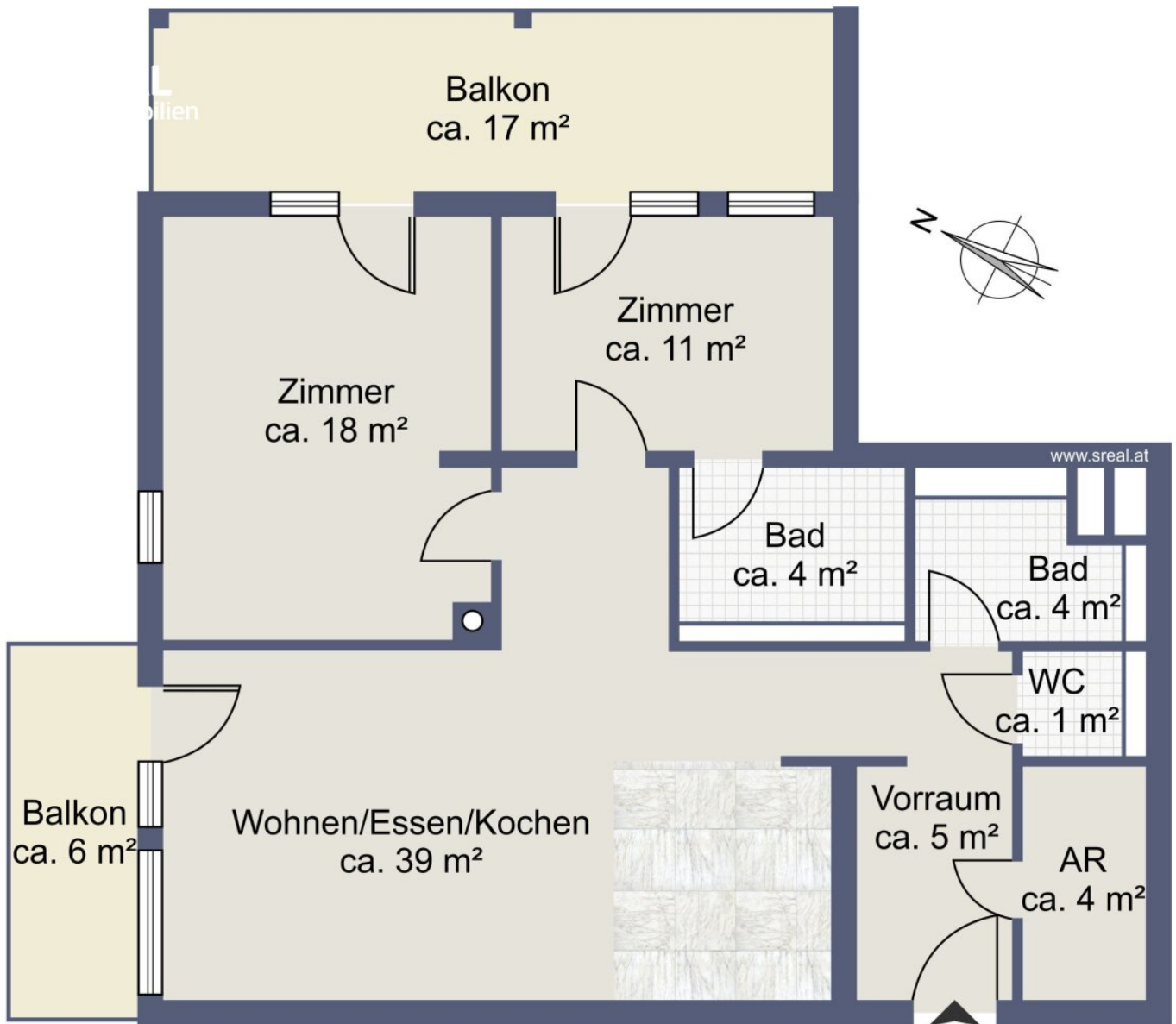
Skizze Erdgeschoss



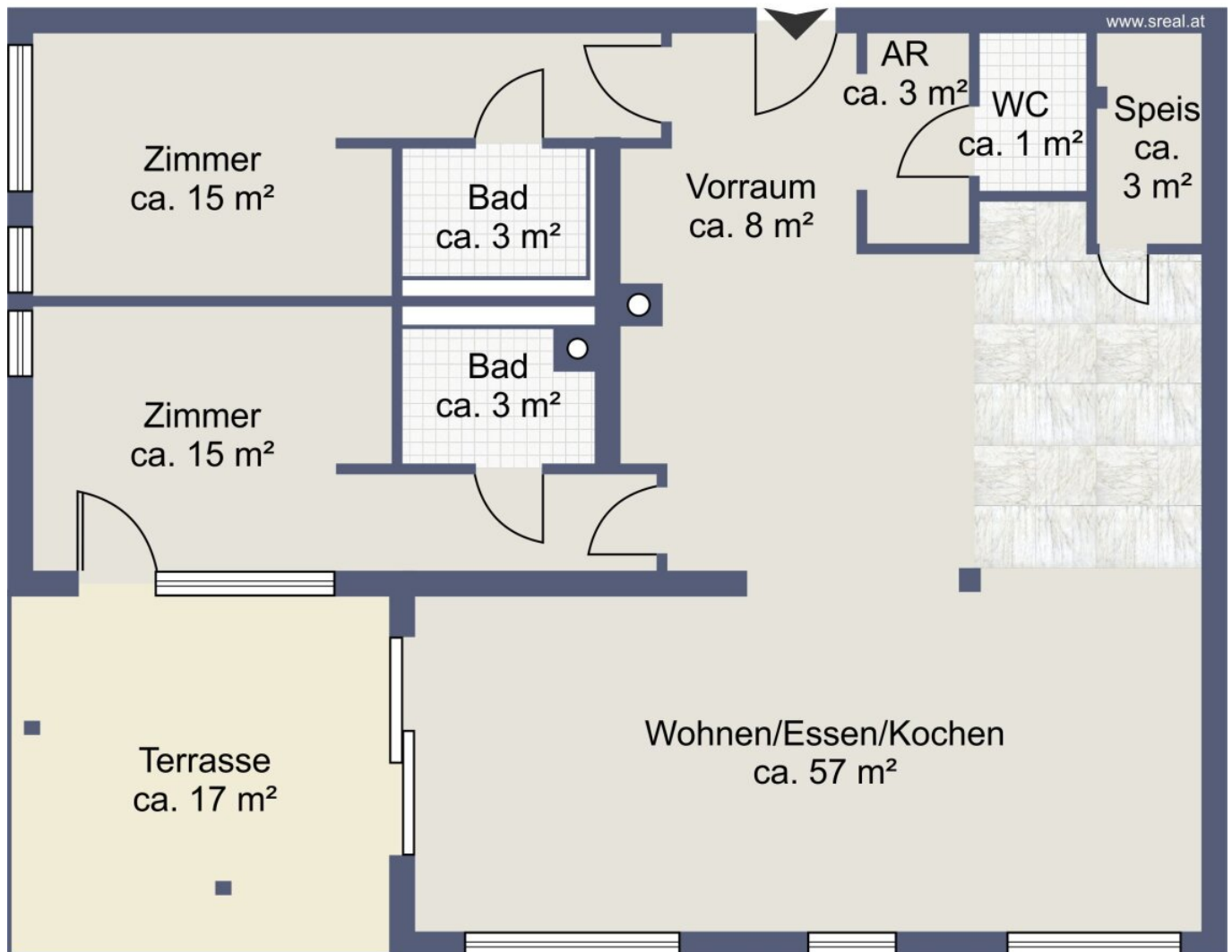
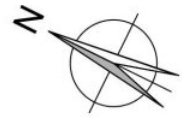
Skizze 1. Obergeschoss



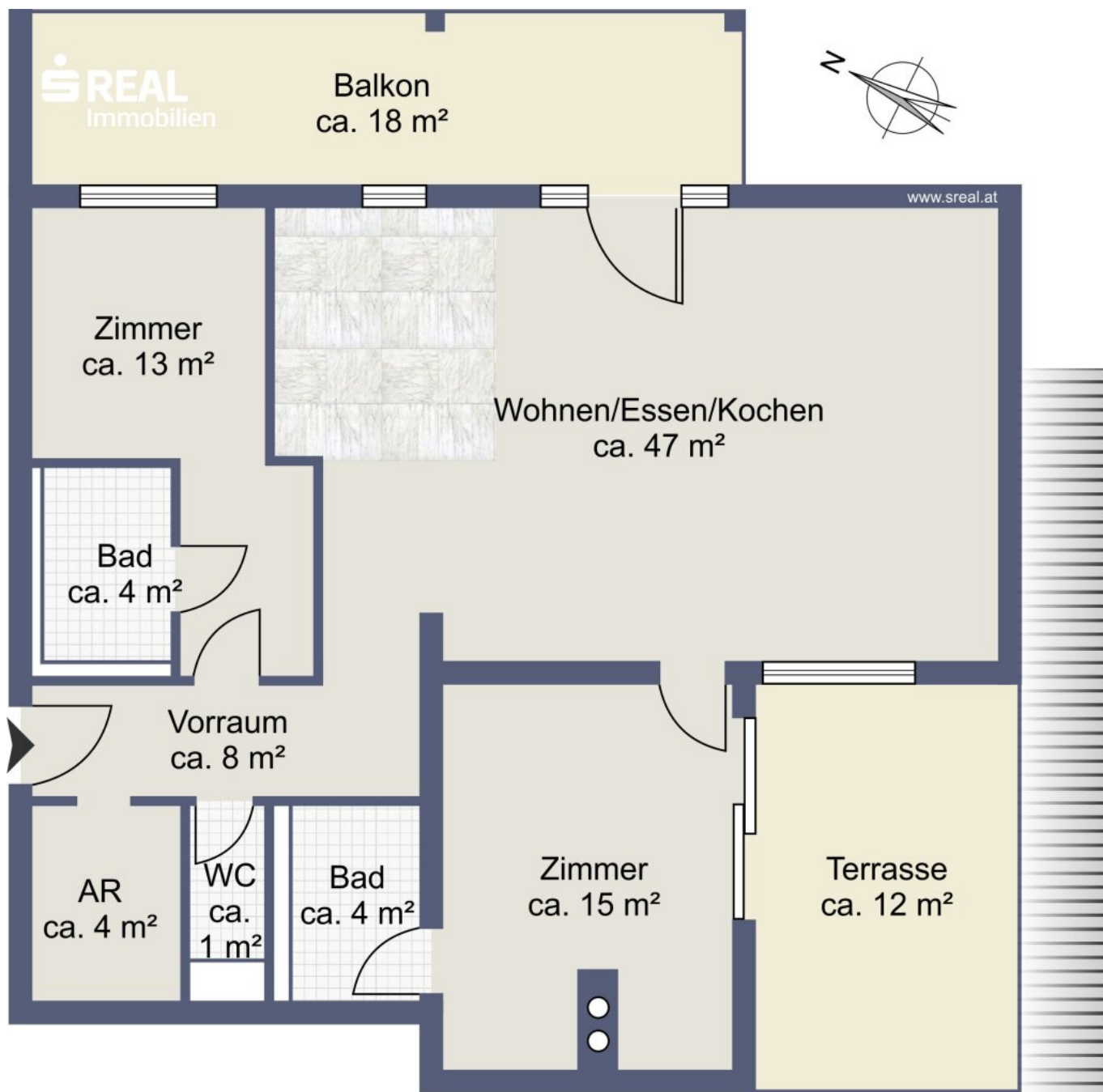
Skizze 1. Obergeschoss



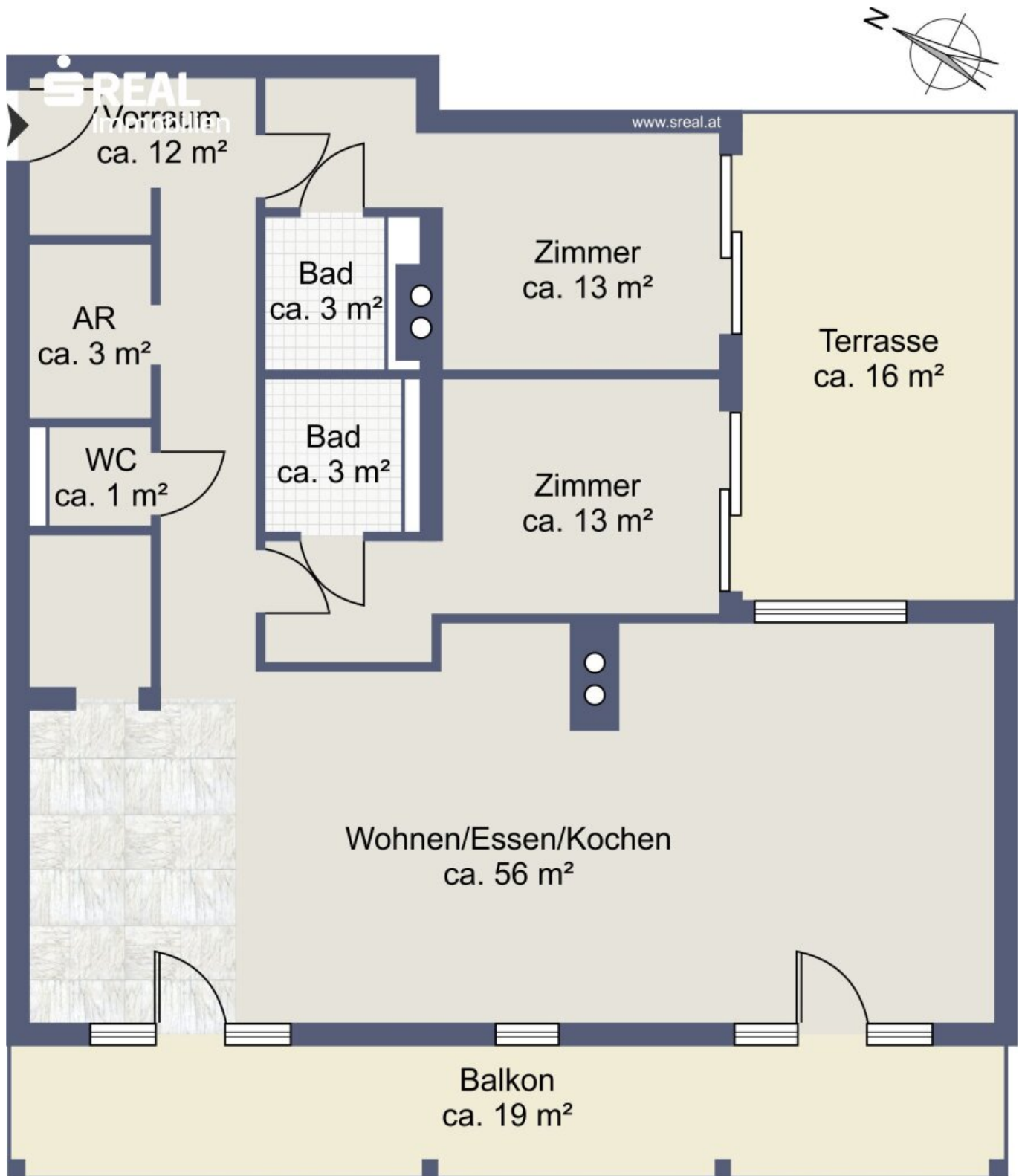
Skizze 1. Obergeschoss



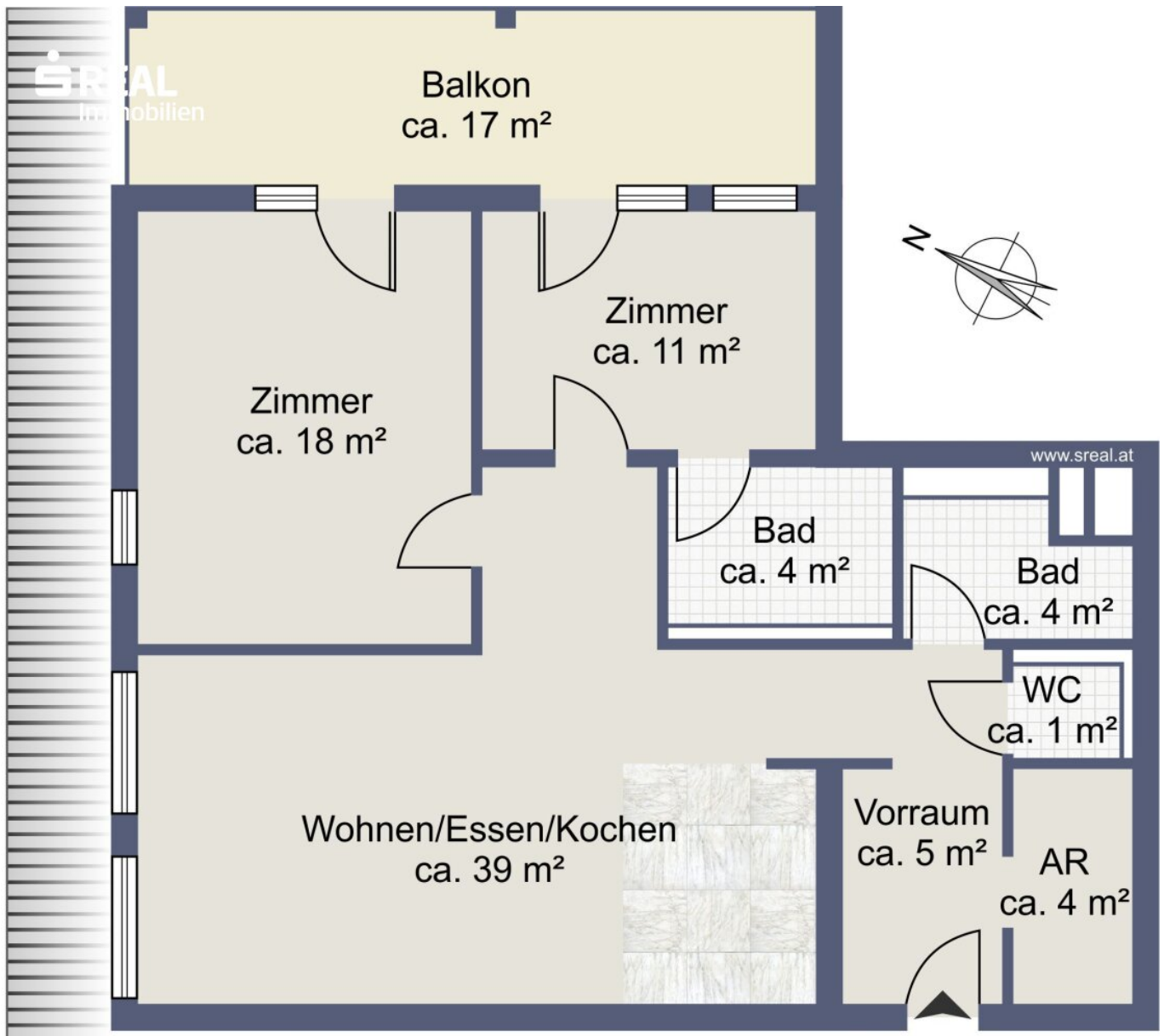
Skizze 1. Obergeschoss



Skizze 2. Obergeschoss



Skizze 2. Obergeschoss



Skizze 2. Obergeschoss

Objektbeschreibung

Hier haben Sie die Möglichkeit, aus insgesamt acht attraktiven 3-Zimmer-Wohnungen zu wählen, die sich durch unterschiedliche Grundrisse und Außenflächen in verschiedenen Stockwerken auszeichnen. Jede dieser modernen Wohnungen bietet Ihnen den perfekten Raum, um neue Erinnerungen zu schaffen.

Fragen Sie einfach an!

360° Rundgänge:

Top 2 mit 115,12 m² Wfl.: <https://app.immoviewer.com/portal/tour/3102268>

Top 3 mit 109,93 m² Wfl.: <https://app.immoviewer.com/portal/tour/3102273>

Top 4 mit 126,32 m² Wfl.: <https://app.immoviewer.com/portal/tour/3102276>

Top 6 mit 109,22 m² Wfl.: <https://app.immoviewer.com/portal/tour/3102283>

Top 7 mit 96,95 m² Wfl.: <https://app.immoviewer.com/portal/tour/3102286>

Top 8 mit 106,44 m² Wfl.: <https://app.immoviewer.com/portal/tour/3102291>

Top 9 mit 87,88 m² Wfl.: <https://app.immoviewer.com/portal/tour/3102294>

Infrastruktur / Entfernungen

Gesundheit

Arzt <1.500m

Apotheke <1.000m

Kinder & Schulen

Schule <1.000m

Höhere Schule <9.500m

Nahversorgung

Supermarkt <1.000m

Bäckerei <1.500m

Sonstige

Bank <1.500m

Post <1.500m

Geldautomat <1.500m

Polizei <1.500m

Verkehr

Bus <1.000m

Autobahnanschluss <8.500m

Angaben Entfernung Luftlinie / Quelle: OpenStreetMap