

Idylle trifft Architektur – Lebensqualität pur



Garten zum Entspannen

Objektnummer: 2773_1623

Eine Immobilie von RE/MAX Immopartner

Zahlen, Daten, Fakten

Art:	Wohnung - Etage
Land:	Österreich
PLZ/Ort:	6100 Mösern
Baujahr:	ca. 2016
Möbliert:	Teil
Wohnfläche:	143,16 m ²
Zimmer:	3
Bäder:	1
WC:	2
Terrassen:	1
Stellplätze:	2
Garten:	191,71 m ²
Keller:	2,00 m ²
Heizwärmebedarf:	C 92,80 kWh / m ² * a
Gesamtenergieeffizienzfaktor:	C 1,07
Kaufpreis:	598.000,00 €
Provisionsangabe:	

3.00 %

Ihr Ansprechpartner

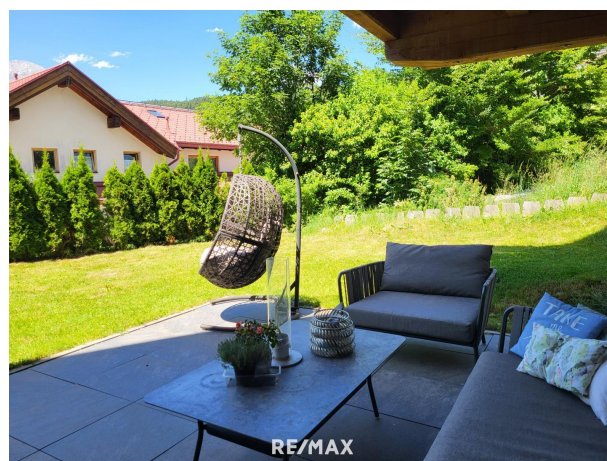
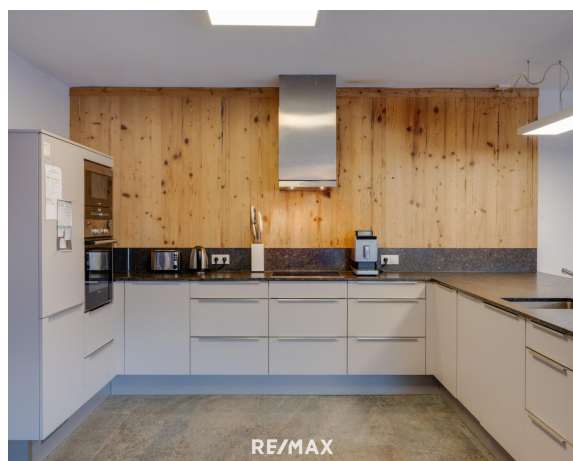


Birgit Hörmann

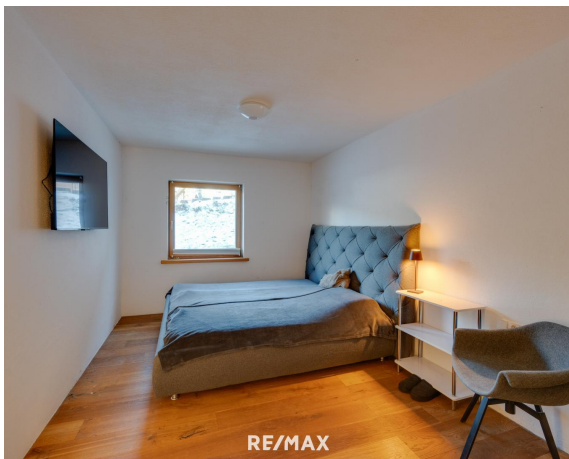
RE/MAX Immopartner Telfs
Bahnhofstraße 2
6410 Telfs

H
Ge
Ve











Ich stehe auch Ihnen gerne für eine kostenfreie
und unverbindliche Wertermittlung Ihrer Immobilie zur Seite.

Birgit Hörmann

RE/MAX Immobilienpartner Tirol • Innsbruck Stadt / Land • Schwaz
E-Mail: info@remax-immopartner.at Telefon: +43 5262/62422

Objektbeschreibung

Objekthighlights:

- großzügige, gut durchdachte Raumaufteilung
- im typischen Tiroler Alpenstyle
- hochwertige Naturmaterialien
- zeitlose Markenküche
- zusätzliches Zimmer adaptierbar
- gemütliche, überdachte Sonnenterrasse
- weitläufiger Garten
- attraktive Lage nahe Seefeld
- sehr gute Verkehrsanbindung

Diese Immobilie bietet eine einzigartige Gelegenheit, das Beste aus dem alpinen Lebensstil zu genießen, kombiniert mit modernem Komfort und einer guten Lage.

ACHTUNG: KEIN FREIZEITWOHNSITZ !!!

Für weitere Informationen bzw. Besichtigungen stehen wir Ihnen jederzeit gerne zur Verfügung. Wir bitten um Ihr Verständnis, dass wir Besichtigungen nur mit Angabe Ihrer vollständigen Kontaktdaten vornehmen, da wir dem Abgeber gegenüber nachweisverpflichtet sind.

Alle Angaben laut Abgeber - Irrtümer vorbehalten.

Nebenkosten Kaufvertrag:

3,5 % Grunderwerbsteuer

1,1 % Grundbuchseintragungsgebühr*

Kaufvertragserrichtung und Treuhandschaft lt. Tarifordnung des Vertragserrichters

Provision 3 % vom Kaufpreis zzgl. USt.

*Informieren Sie sich bei mir gerne über die aktuell gültigen Erleichterungen bei Wohnraumschaffung für den Eigenbedarf!

Dieses Angebot ist unverbindlich, freibleibend, Zwischenverwertung vorbehalten.

WEITERE UNTERLAGEN ERHALTEN SIE AUF ANFRAGE PER E-MAIL. Angaben gemäß
gesetzlichem
Erfordernis:
Heiz 92.8

wär kWh/
meß (m²a
edarf)
:
Klas C
se H
eizw
ärme
beda
rf:
Fakt 1.07
or G
esa
nten
ergie
effizi
enz:
Klas C
se F
aktor
Ges
amte
nergi
eeffi
zien
z: