

Everyday Luxury - SEEBLICK - Penthouse mit Einliegerwohnung direkt am Wörthersee



Terrassensicht Staging (ohne Möbel)

Objektnummer: 3610_7510

Eine Immobilie von Hubner Immobilien GmbH

Zahlen, Daten, Fakten

Art:	Wohnung - Penthouse
Land:	Österreich
PLZ/Ort:	9081 Reifnitz
Baujahr:	2024
Zustand:	Erstbezug
Wohnfläche:	230,00 m²
Zimmer:	8
Bäder:	3
WC:	2
Terrassen:	2
Heizwärmebedarf:	A++ 38,30 kWh / m² * a
Gesamtenergieeffizienzfaktor:	B 0,64
Kaufpreis:	2.500.000,00 €

Ihr Ansprechpartner

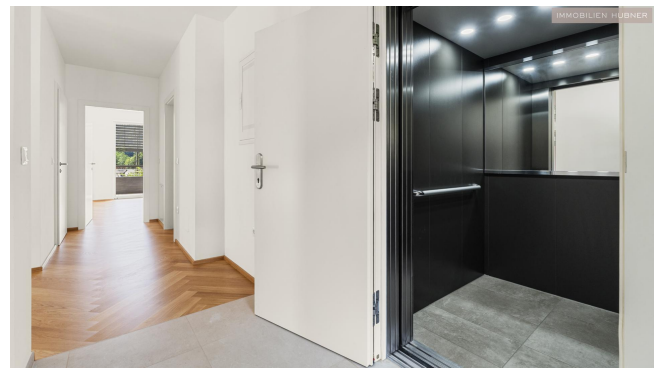


Beatrice Hubner

Hubner Immobilien GmbH
Fred-Zinnemann-Platz 4, Top 3.2
1030 Wien

H +43 664 929 88 88

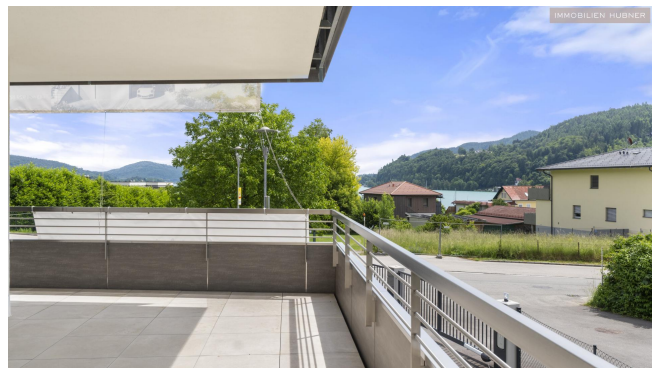
Gerne stehe ich Ihnen für weitere Informationen oder einen Besichtigungstermin zur Verfügung.



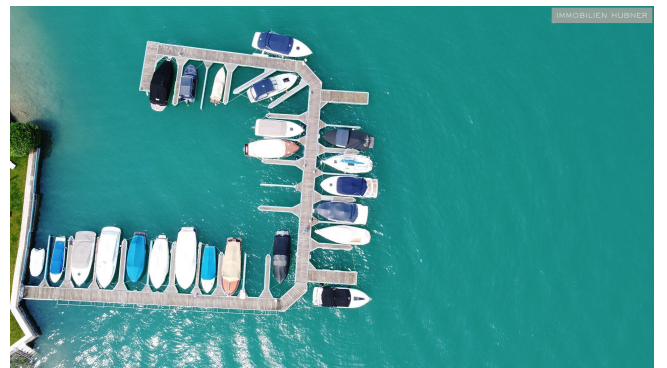


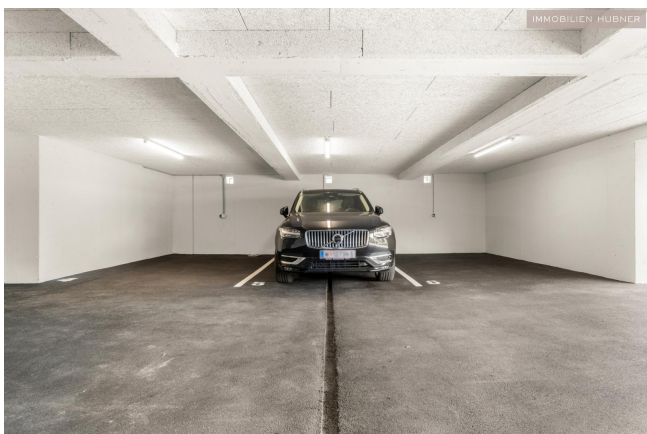












Objektbeschreibung

SEEBLICK - Penthouse mit Einliegerwohnung

Bei uns kaufen Sie ein Lebensgefühl - Provisionsfrei

In wunderschönen der Reifnitzer Bucht erwarten Sie 2 von insgesamt 3 Wohnungen in einem eleganten und durch seine elitäre Größe sehr privaten Ausbau.

WOHNUNGEN - VARIANTEN

Penthouse: ca. 147 m² + Terrasse mit 68 m² - EUR 1.750.000

Wohnung: ca. 83 m² + Terrasse mit 39 m² - EUR 890.000

Paketpreis gültig bis 31.1.2026 EUR 2.500.000,-- (statt 2.640.000)

Überzeugen Sie sich von dem außergewöhnlichen Wohnkonzept - welches Luxus - Komfort - und Nachhaltigkeit verbindet.

HIGHLIGHTS AUF EINEN BLICK:

- * Traumhafter Blick über den Wörthersee
- * Marinaplatz für Ihr Boot nur wenige Autominuten entfernt (optional)
- * Edle Fassadengestaltung, Entree, Einfahrt
- * Strandbad Reifnitz in Gehweite (2 Minuten)
- * Das letzte bebaubare Grundstück in dieser besonderen Lage mit diesem Blick
- * Aufzug direkt ins Penthouse
- * Große Fensterflächen
- * Große Terrassenflächen
- * Namhafte seriöse Baufirma, Baumeisterqualität seit 1882
- * Perfekte Raumaufteilung
- * Großzügige Garagenplätze
- * Kamineinbau im Penthouse vorbereitet
- * Niedrige Betriebskosten durch umweltfreundliche Ausstattung/Energieversorgung
- * Provisionsfrei

- * Hochwertige erstklassige Ausstattung
- * Nachhaltige Energieversorgung (Erdwärmepumpe Tiefbohrung)
- * Sehr gute Energiekennzahlen
- * Photovoltaik
- * E-Stationen für E-Fahrzeuge
- * Raffstores, Rollläden elektrisch Fa. Heller
- * Klimaanlage im Penthouse
- * Klimaanlage in anderen Einheiten vorbereitet
- * Fußbodenheizung
- * Premiumparkettboden
- * Verwendung folgender Marken (oder gleichwertig!)

V&B Passion, Kludi Pure & Style, Alva Spa, Bauwerk Parkett

* Sonderausstattung nach Absprache

Perfekte Lage im trendigen Reifnitz

* Velden-Nähe (10 Fahrminuten)

* Klagenfurt-Nähe (10 Fahrminuten)

* Nur wenige Minuten ins Seerestaurant "Lakeside"

* Nur wenige Gehminuten zur Mureny Boat Company, Marina, Motorboot- und Elektrobootverleih

* Seerestaurant "Sille" in Gehweite

* Billa, Trafik & Bank

Warum ich den Wörthersee nicht nur im Sommer liebe?

* Zahlreiche Wintersport-Orte schnell erreichbar -

Gerlitz, Turrach, Dreiländereck, Hermagor, Slowenien

* Eislaufen auf den vielen Naturseen, Rodeln am Dobratsch uvm.

* Zahlreiche Natur Langlaufloipen

* Wanderwege, Radwege

* Direkte Zugverbindung nach Wien 4h

* Italien in 45 min erreichen

* Kitzbühel in 3 h erreichbar

Ihr Anruf oder ihr Besichtigungswunsch ist auch am Wochenende herzlich willkommen.

Beatrice Hubner +43 664 929 8888, Mail: beatrice.hubner@hubner-immobilien.com

Angaben
gemäß
gesetzli-
chem
Erford-
ernis:
H3
e 8
iz.
w3
ä k
r

KA
I +
a +
s

s
e
H
e
iz
w
ä
r

F0
a.
k6
t 4
o
r

KB
l
a
s
s
e
F
a
k
t
o
r