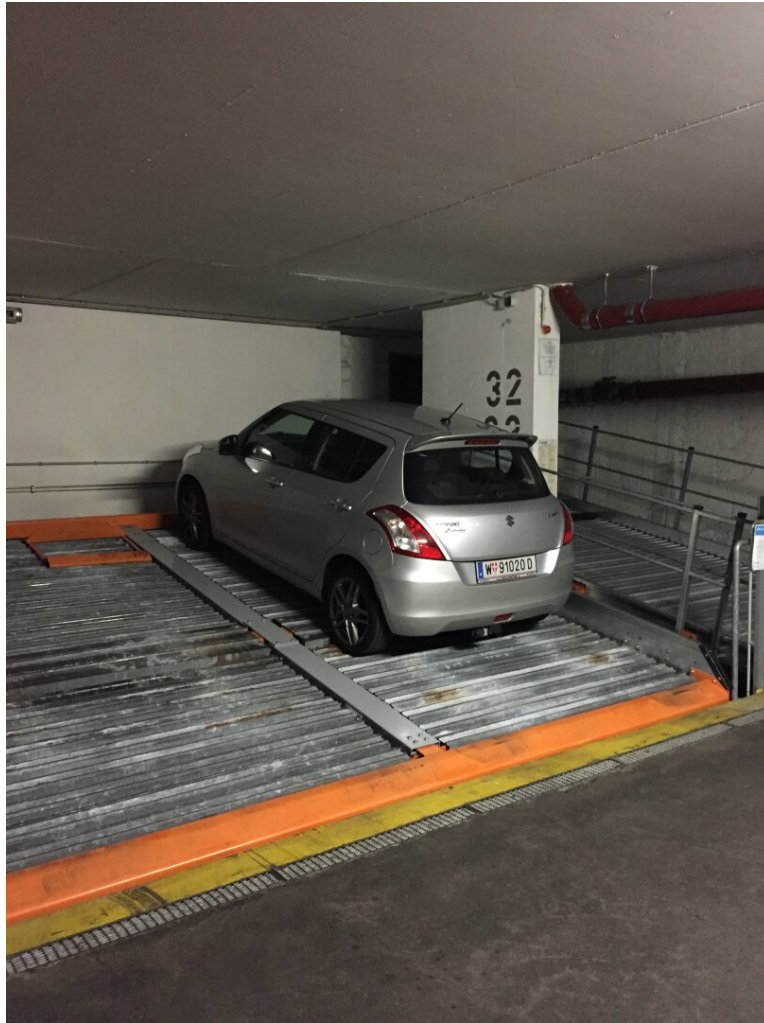


**KFZ-Stellplatz in der Billrothstraße / nahe  
Peter-Jordan-Straße!**



**Objektnummer: 25591**

**Eine Immobilie von Mittelsmann Philipp Sulek GmbH**

## Zahlen, Daten, Fakten

Adresse	Billrothstraße
Land:	Österreich
PLZ/Ort:	1190 Wien
Alter:	Neubau
Stellplätze:	1
Heizwärmebedarf:	<b>C</b> 52,01 kWh / m <sup>2</sup> * a
Gesamtmiete	89,00 €
Kaltemiete (netto)	74,17 €
Kaltemiete	74,17 €
USt.:	14,83 €
Provisionsangabe:	

267,01 € inkl. 20% USt.

## Ihr Ansprechpartner

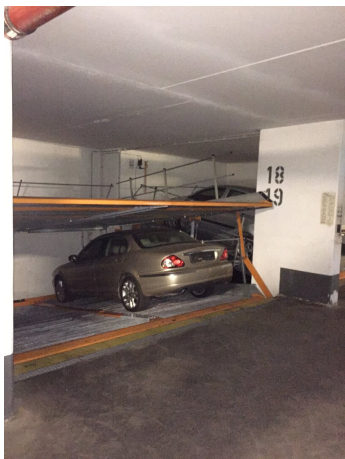


### Michael Stadlmayr

Mittelsmann Philipp Sulek GmbH  
Fasangasse 30/10  
1030 Wien

T +43 1 226 27 20  
H +43 676 325 27 15

Gerne stehe ich Ihnen für weitere Informationen oder einen Besichtigungstermin zur Verfügung.

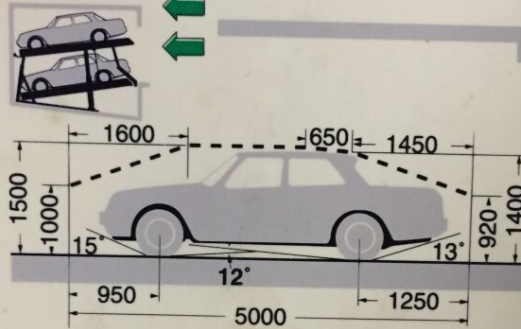


- Maßnahmen bei längerem Stillstand und Pflegehinweise: Siehe Bedienungs- u. Pflegeanleitung.

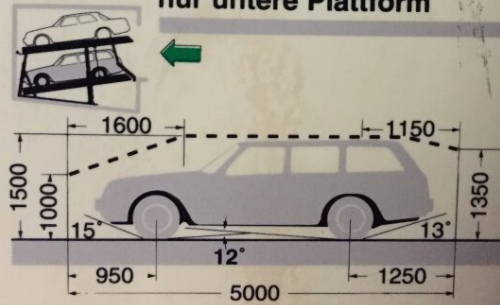
### Zugelassene PKW-Maße

Maße in mm.

#### obere und untere Plattform



#### nur untere Plattform



Einzelheiten zu Bauart, zulässiger Stellplatzbelastung und max. PKW-Abmessungen entnehmen Sie der Bedienungsanleitung.

# Objektbeschreibung

**Werte InteressentInnen!**

**Da wir rund um die Uhr für Sie im Einsatz sind, bitten wir um die Übermittlung konkreter Terminvorschläge Ihrerseits über das Kontaktformular, um die Vereinbarung von Besichtigungsterminen zu erleichtern.**

**Herzlichen Dank!**

\*\*\*\*\*

***Es ist aktuell ein Stellplatz verfügbar: Stapelparker - der untere Stellplatz!***

**Vertragsbedingungen:**

- 5 Jahre Befristung - 1 Jahr Kündigungsverzicht
- 1 Monat Kündigungsfrist
- Kautions 285,00 €
- Die Miete ist durch den VPI wertgesichert

**Lage / Infrastruktur:**

Dieser Stellplatz bietet eine direkte Anbindung an das öffentliche Verkehrsnetz, über die U6 Station Nussdorferstraße, sowie den fußläufig erreichbaren Bahnhof Spittelau. Die Bushaltestellen und Straßenbahnhaltestellen liegen direkt vor der Haustüre. Billrothstraße - Ecke Peter-Jordan-Straße. Die Geschäfte des täglichen Bedarfs, sowie diverse Lokale befinden sich in Gehreichweite.

**Sollten Sie nach Durchsicht des Inserats eine Besichtigung wünschen, bitten wir um Anfrage über das Kontaktformular und Nennung ein paar konkreter Terminvorschläge.**

**Noch nichts gefunden? Wir informieren Sie über geeignete Immobilienangebote noch vor allen anderen.**

Legen Sie jetzt Ihren individuellen Suchagenten unter folgendem Link an. Wir schicken Ihnen passende Immobilien exklusiv vorab zu.

[Suchagent anlegen](https://sulek-immobilien.service.immo/registrieren/de) - <https://sulek-immobilien.service.immo/registrieren/de>

**Infrastruktur / Entfernungen**

**Gesundheit**

Arzt <250m  
Apotheke <250m  
Klinik <250m  
Krankenhaus <750m

### **Kinder & Schulen**

Schule <250m  
Kindergarten <250m  
Universität <500m  
Höhere Schule <250m

### **Nahversorgung**

Supermarkt <250m  
Bäckerei <250m  
Einkaufszentrum <2.250m

### **Sonstige**

Geldautomat <250m  
Bank <250m  
Post <750m  
Polizei <750m

### **Verkehr**

Bus <250m  
U-Bahn <750m  
Straßenbahn <250m  
Bahnhof <750m  
Autobahnanschluss <1.250m

Angaben Entfernung Luftlinie / Quelle: OpenStreetMap