

Haus im Landhausstil in ruhiger Lage mit Alpenblick



Ansicht

Objektnummer: 2552_5720

Eine Immobilie von RE/MAX Immowest

Zahlen, Daten, Fakten

Art:	Haus - Einfamilienhaus
Land:	Österreich
PLZ/Ort:	6820 Frastanz
Baujahr:	1974
Wohnfläche:	210,62 m²
Zimmer:	8
Heizwärmebedarf:	E 192,00 kWh / m² * a
Gesamtenergieeffizienzfaktor:	D 2,26
Provisionsangabe:	

3.00 %

Ihr Ansprechpartner

Alfred Geisinger

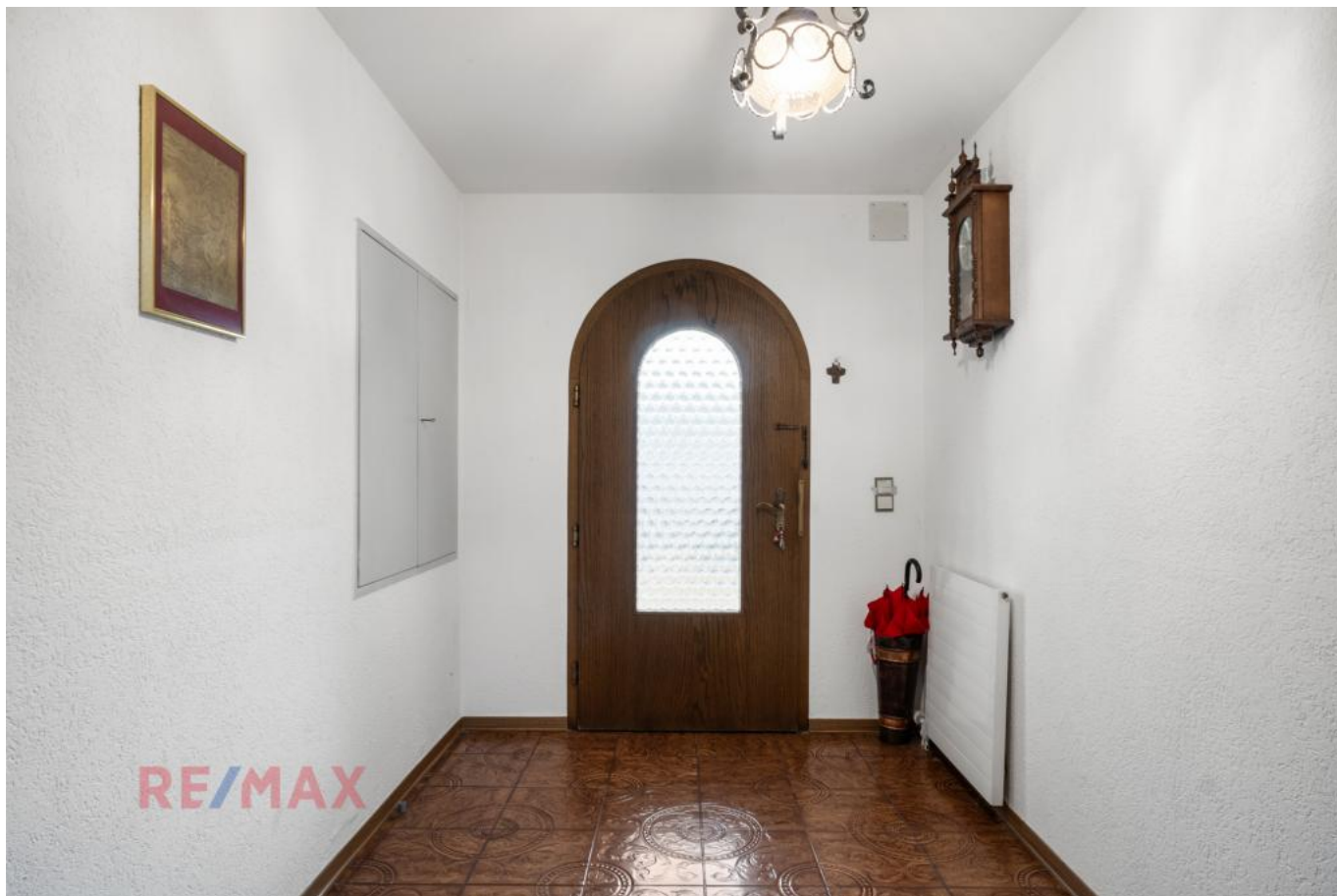
RE/MAX Immowest
Bundesstraße 87
6923 Lauterach

T +43/5574/53434

Gerne stehe ich Ihnen für weitere Informationen oder einen Besichtigungstermin zur Verfügung.







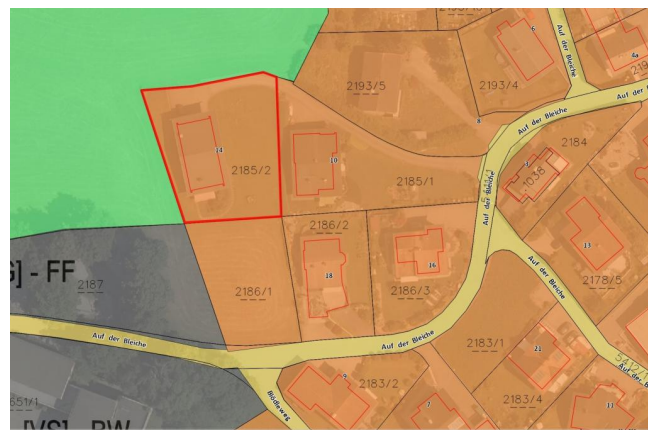












Objektbeschreibung

- * 2 separate Wohnungen
- * Garage für 2 Autos
- * Ausreichend Außenstellplätze
- * Aussicht mit schönem Bergpanorama
- * Sehr ruhige Gegend
- * Nähe zur Kinderbetreuung und Schulen
- * Öffentliche Verkehrsmittel
- * Energieausweis in Arbeit

****Panoramablick in idyllischer Lage****

Dieses Zweifamilienhaus überzeugt mit großzügigem Platzangebot, durchdachter Aufteilung und einer idyllischen Lage, die Ruhe und eine traumhafte Aussicht bietet. Die Immobilie besteht aus zwei Wohneinheiten – eine im Erdgeschoss und eine im Obergeschoss – und ist damit ideal für eine Familie, Mehrgenerationenwohnen oder die Kombination von Wohnen und Vermieten geeignet.

Im Erdgeschoss erwartet Sie ein helles und offenes Wohnkonzept mit einem großzügigen Wohn- und Essbereich, einer Küche, einem Badezimmer sowie einem separaten Gäste-WC. Große Fensterfronten lassen viel Licht herein und ermöglichen den direkten Zugang zum Außenbereich.

Das Obergeschoss bietet eine ähnlich attraktive Raumaufteilung mit einem lichtdurchfluteten Wohnbereich, einer Küche, einem weiteren Badezimmer und einem Gäste-WC. Vom Balkon aus genießen Sie einen ungestörten Blick in die umliegende Natur – perfekt für erholsame Stunden im Freien.

Ein besonderes Highlight ist die großzügige Garage mit Platz für zwei Fahrzeuge. Hier parken Sie sicher und haben gleichzeitig zusätzlichen Stauraum.

Die ruhige Lage macht dieses Haus zu einem Rückzugsort, an dem Sie die Schönheit der Natur in vollen Zügen genießen können, ohne auf eine gute Anbindung an die Infrastruktur verzichten zu müssen.

Diese Immobilie bietet Ihnen und Ihrer Familie Raum für vielfältige Möglichkeiten und ein Zuhause, das zum Verweilen einlädt.

- 3,5% Grunderwerbsteuer
- 1,1% Grundbuchseintragung (entfällt bis € 500.000,00)*
- 3,0% Vermittlungsprovision zzgl. 20% MwSt.
- Vertragserrichtungskosten
- Beglaubigungskosten + Barauslagen

*Für Detailinformationen stehen wir Ihnen gerne zur Verfügung. Angaben gemäß gesetzlichem

Erfordernis:

Heizwä 192.0 k

rmebedWh/(m²

arf: a)

Klasse E

Heizwä

rmebed

arf:

Faktor 2.26

Gesam

tenergi

eeffizie

nz:

Klasse D

Faktor

Gesam

tenergi

eeffizie

nz: