

## Charmante Dachgeschosswohnung mit Balkon



Balkon

**Objektnummer: 1603\_7884**

**Eine Immobilie von RE/MAX Immo-Team in Amstetten**

## Zahlen, Daten, Fakten

<b>Art:</b>	Wohnung - Etage
<b>Land:</b>	Österreich
<b>PLZ/Ort:</b>	3380 Pöchlarn
<b>Baujahr:</b>	ca. 2002
<b>Wohnfläche:</b>	68,00 m²
<b>Zimmer:</b>	2
<b>Bäder:</b>	1
<b>WC:</b>	1
<b>Balkone:</b>	1
<b>Stellplätze:</b>	1
<b>Heizwärmebedarf:</b>	C 56,20 kWh / m² * a
<b>Gesamtenergieeffizienzfaktor:</b>	C 1,45
<b>Gesamtmiete</b>	723,85 €
<b>Kaltmiete (netto)</b>	723,85 €
<b>Kaltmiete</b>	723,85 €

## Ihr Ansprechpartner



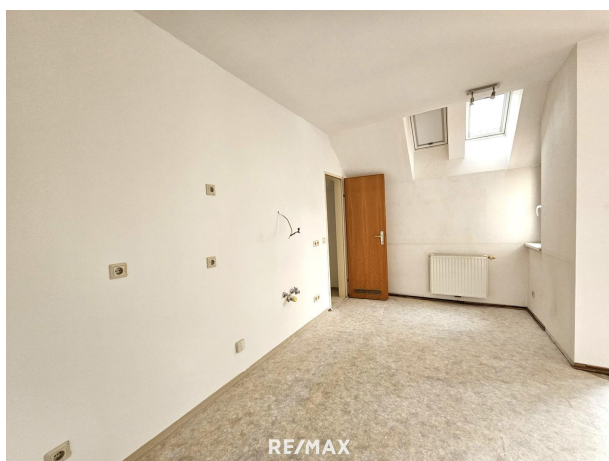
**Nicole Jerabek**

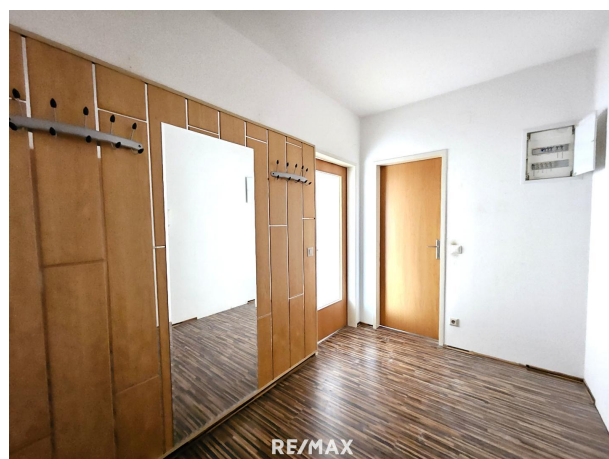
RE/MAX Immo-Team in Amstetten  
Bahnhofstraße 2  
3300 Amstetten

T +43 7472/64680  
H +43 664/188 44 05

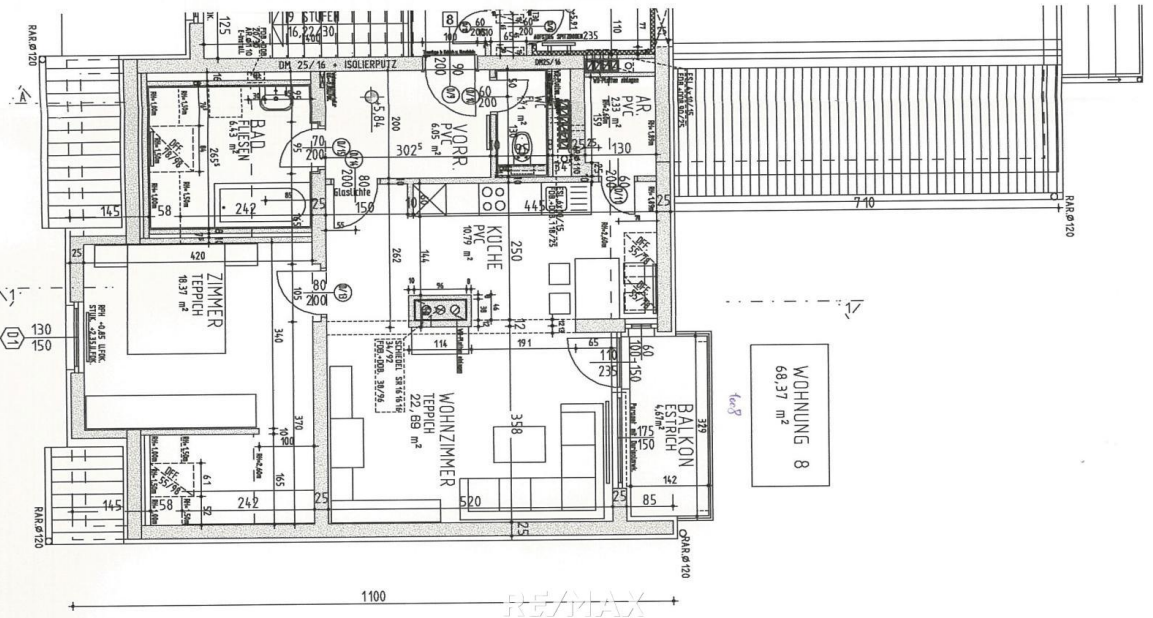
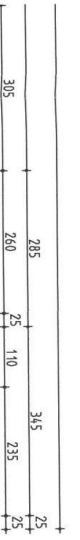
Gerne stehe ich Ihnen für weitere Informationen oder einen Besichtigungstermin zur Verfügung.



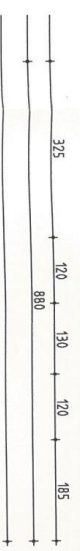








WOHNUNG 8  
68,37 m²



## Objektbeschreibung

- \* Mietwohnung in Pöchlarn
- \* gute öffentliche Anbindung
- \* Nahversorger zu Fuß erreichbar
- \* im Dachgeschoss gelegen
- \* ca. 68 m² Wohnfläche
- \* Vorraum, Küche, Wohnzimmer, Zimmer, Bad, WC, Abstellraum
- \* Balkon
- \* Pkw-Abstellplatz im Freien
- \* Kellerabteil
- \* Zentralheizung mit Fernwärme
- \* ab sofort verfügbar
- \* unbefristete Mietdauer
- \* HWB: 56,21
- \* fGEE: 1,45

Gesamtmiete: € 723,85  
inklusive Betriebs-, Heiz- und Warmwasserkosten

Mietnebenkosten:  
Finanzierungsbeitrag: € 11.472,69

Hinweis für Mietinteressenten:

Wir sind vom Vermieter dieser Immobilie mit der Vermittlung eines Mietvertrages beauftragt. Deshalb ist es uns gemäß § 17 a Maklergesetz untersagt, mit Ihnen als Mietinteressent eine Provisionsvereinbarung zu schließen.

Das bedeutet für Sie:

Wir sind ausschließlich im Auftrag des Verfügungsberechtigten und nicht als Doppelmakler tätig. Sie gehen bezüglich dieser Immobilie und Ihrer Mietabsicht mit uns KEIN Vertragsverhältnis ein und werden von uns diesbezüglich KEINE Rechnung erhalten. Angaben gemäß

gesetzlichem

Erfordernis:

Miet € 723,

e 85

Ums € 0

atzst

euer

-----  
-----

-----  
Gesa€ 723,  
mtbe 85  
trag  
-----  
-----

-----  
Heiz 56.2  
wär 1 kW  
meb h/(m²  
edarfa)  
:  
Klas C  
se H  
eizw  
ärme  
beda  
rf:  
Fakt 1.45  
or G  
esa  
mten  
ergie  
effizi  
enz:  
Klas C  
se F  
aktor  
Gesa  
mten  
ergie  
effizi  
enz:

Sie überlegen Ihre Immobilie zu verkaufen oder zu vermieten?  
Makler? Macht Sinn! Am Besten gleich zur Nr. 1.  
Jetzt kostenlosen Beratungstermin vereinbaren unter 07472/646 80.