

Moderne Büros im Rivergate zu mieten - 1200 Wien



Büro

Objektnummer: 10911980_10

Eine Immobilie von ÖRAG Immobilien Vermittlung GmbH

Zahlen, Daten, Fakten

Art:	Büro / Praxis - Bürofläche
Land:	Österreich
PLZ/Ort:	1200 Wien
Baujahr:	2011
Zustand:	Erstbezug
Bürofläche:	658,98 m ²
Heizwärmebedarf:	B 38,00 kWh / m ² * a
Gesamtmiete	15.815,52 €
Kaltemiete (netto)	10.477,78 €
Kaltemiete	13.179,60 €
Miete / m²	15,90 €
Betriebskosten:	2.701,82 €
Provisionsangabe:	

3 BMM zzgl. USt.

Ihr Ansprechpartner

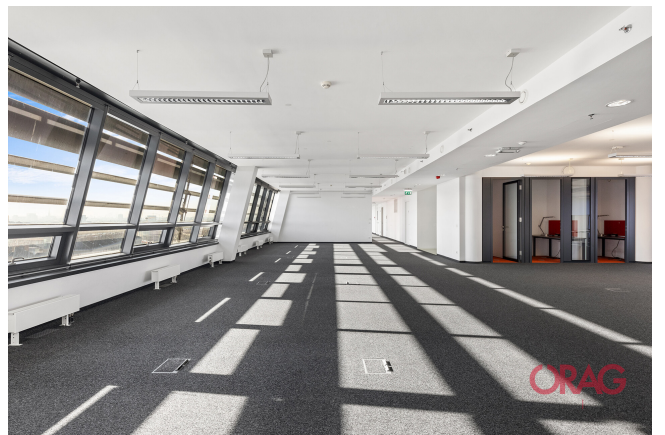


Brian Oremus

Bankgasse 1
1010 Wien

T 0043153473289
H 004366488962120

Gerne stehe ich Ihnen für weitere Informationen oder einen Besichtigungstermin zur





Objektbeschreibung

Moderne Büros im Rivergate Die Attraktivität des RIVERGATE für Firmen, Mitarbeiter und Besucher resultiert aus der gelungenen Symbiose von anspruchsvoller Architektur und hervorragender Verkehrsanbindung. Die ausgezeichnete Infrastruktur im Nahbereich steigert die Anziehungskraft dieses Standortes enorm. Ein direkter Zugang zu einem der leistungsfähigsten Knotenpunkte des öffentlichen und Individualverkehrs in Wien unterstreicht die Qualität der vorzüglichen Lage des RIVERGATE. U-Bahn, S-Bahn, Autobushaltestellen und die Autobahnanbindungen A22 und A23 liegen im direkten Nahbereich des RIVERGATE. Mit der Realisierung des RIVERGATE an der Donau wird ein ohnehin begehrter Standort weiter aufgewertet und erhält neben dem Millennium Tower und der Millennium City einen zusätzlichen dynamischen Impuls. Verfügbare Flächen: Retail - Gate 2: EG, Shop Top C, 129 m² Nettomiete/m²/Monat: ab € 18,50 Büro - Gate 1: 2. OG, Top DE, ca. 636 m² 11.+12.OG, Top AB, ca. 1.917 m² Büro - Gate 2: 4.OG, Top BG, ca. 659 m² Nettomiete/m²/Monat: € 15,90 - € 19,90 Betriebskostenkonto/netto/m²/Monat: dzt. ca. € 4,10 inkl. Heizung und Kühlung Lager - Gate 2: 3.UG, Lager A, ca. 194 m² 3.UG, Lager C, ca. 142 m² - ab 05/2026 Nettomiete/m²/Monat: € 8,50 Betriebskostenkonto/netto/m²/Monat: dzt. ca. € 2,40 Pro 100 m² Bürofläche ein Stellplatz/netto/Monat: € 140,00; Weitere Stellplätze nach Verfügbarkeit netto/Monat: € 165,00 E-Ladeplätze möglich (+ € 60,00/Stpl. zzgl. Stromverbrauch)