

Einfamilienhaus mit Garage in zentraler Ruhelage



Hausansicht

Objektnummer: 1679_1501

Eine Immobilie von RE/MAX Life in Knittelfeld

Zahlen, Daten, Fakten

Art:	Haus - Einfamilienhaus
Land:	Österreich
PLZ/Ort:	8720 Knittelfeld
Baujahr:	1968
Wohnfläche:	150,00 m²
Zimmer:	4
Bäder:	1
WC:	2
Terrassen:	1
Stellplätze:	2
Heizwärmebedarf:	F 234,00 kWh / m² * a
Gesamtenergieeffizienzfaktor:	D 2,35
Kaufpreis:	279.000,00 €
Infos zu Preis:	

Fixpreis

Provisionsangabe:

3.00 %

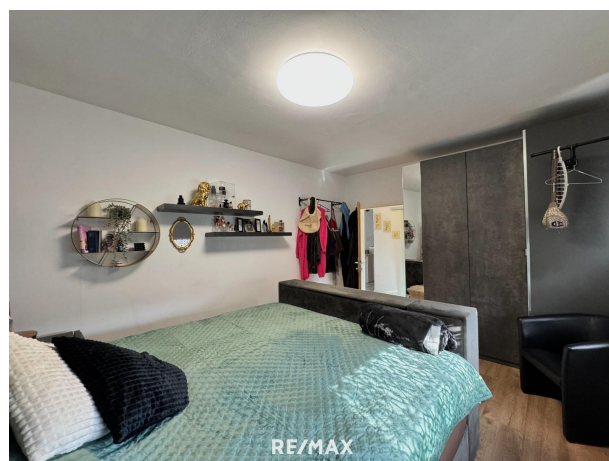
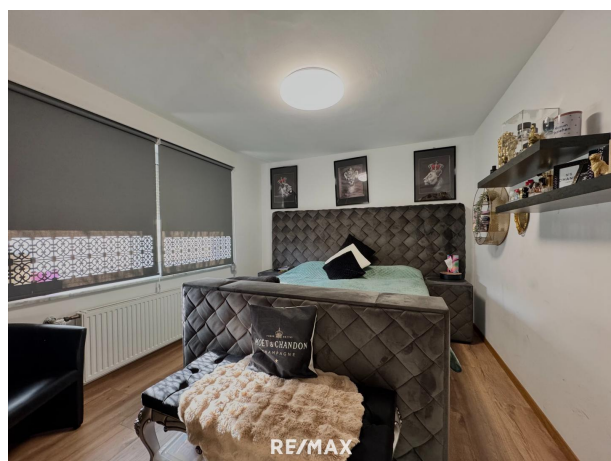
Ihr Ansprechpartner



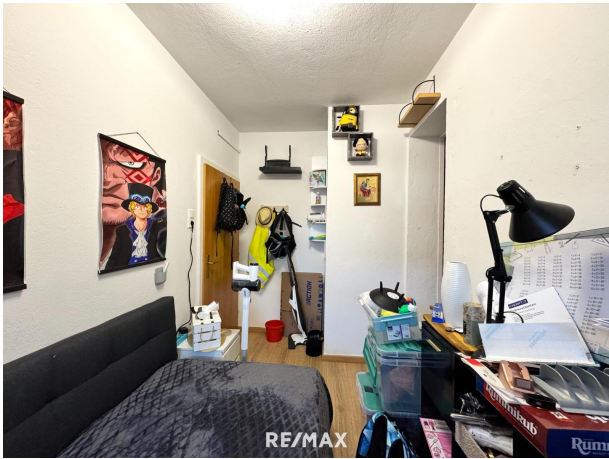
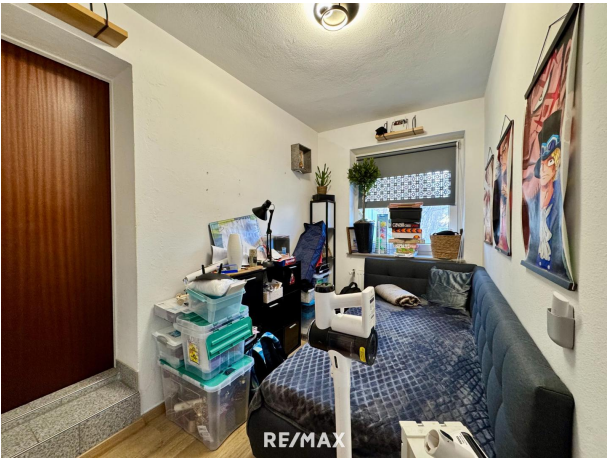
Carmen Leitner

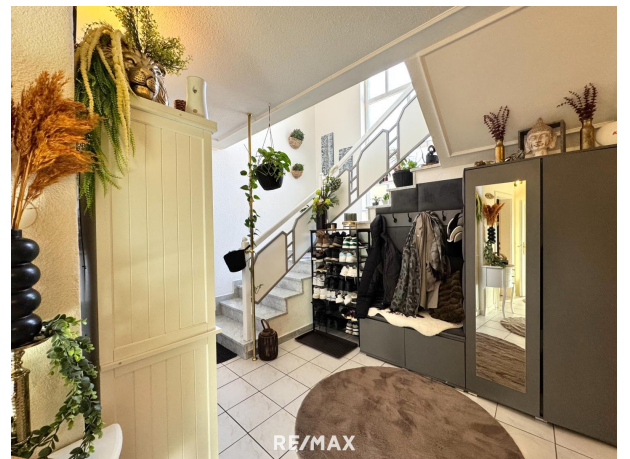
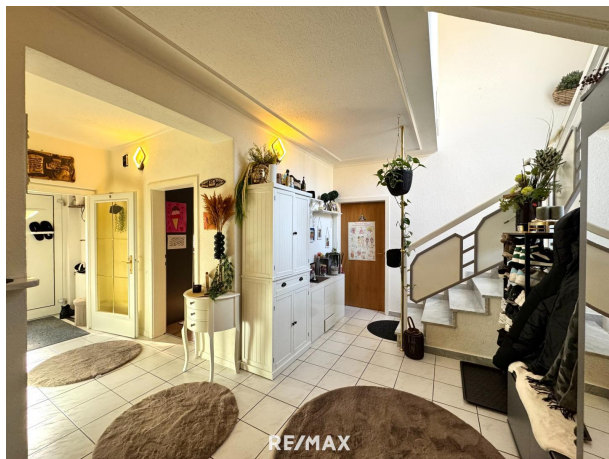
RE/MAX Life in Knittelfeld
Kapuzinerplatz 7

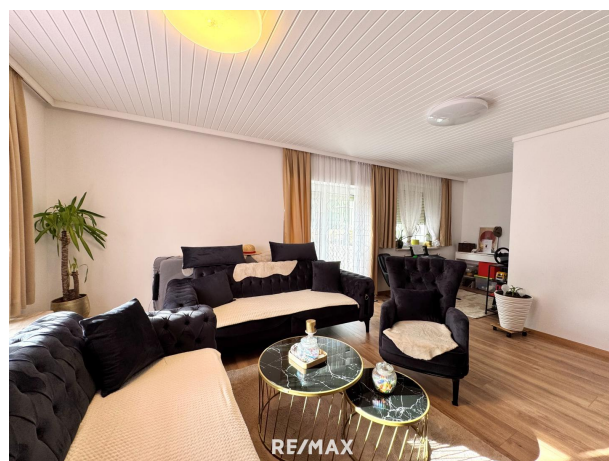
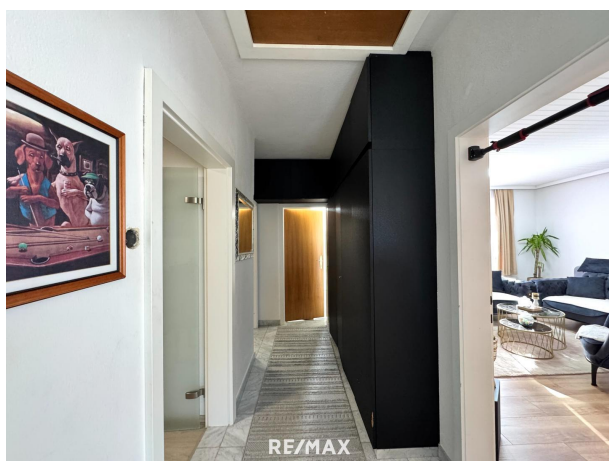




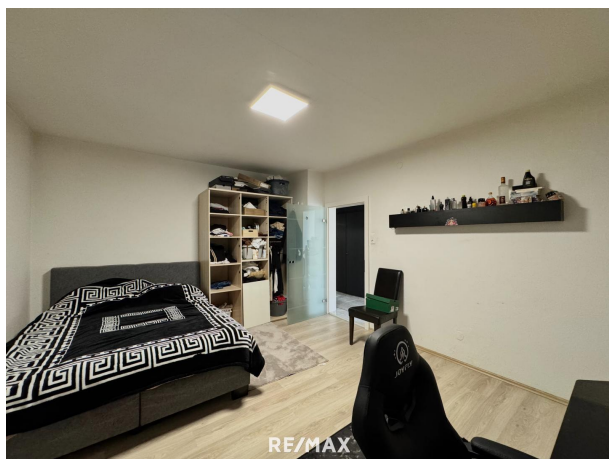


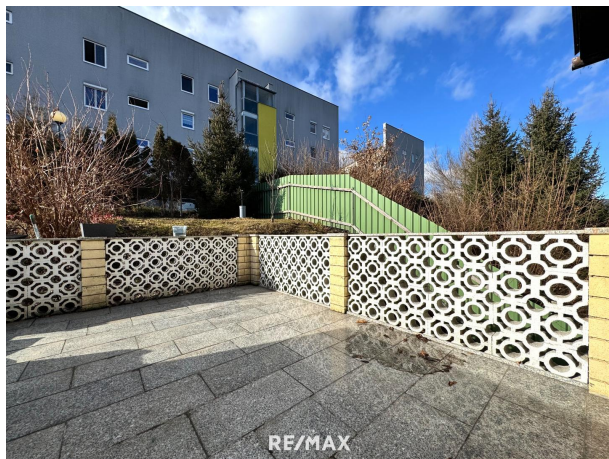














RE/MAX
Exposition, nicht realisierbar



RE/MAX
Exposition, nicht realisierbar

Objektbeschreibung

Begrüßen Sie den Frühling in Ihrem eigenen Zuhause mit Garten!

Dieses gepflegte Einfamilienhaus in Knittelfeld bietet mit ca. 150m² Wohnfläche und vier großzügigen Zimmern viel Platz für die ganze Familie.

Das ca. 600m² große Grundstück lädt dazu ein die warme Jahreszeit in vollen Zügen zu genießen. Auf der großen Terrasse können Sie entspannte Nachmittage und gesellige Abende mit Familie und Freunden verbringen.

Im Keller befinden sich eine Waschküche sowie ausreichend Stauraum.
Ihre Fahrzeuge sind in der im Keller integrierte Garage und dem zusätzlichen Carport gut untergebracht.

Lage: Zentral gelegen und doch in einer ruhigen Seitengasse. Der Hauptplatz sowie der Bahnhof sind bequem zu Fuß erreichbar.

Überzeugen Sie sich bei unserer 360° Tour:
360° Panorama TOUR - gleich ansehen, hier klicken [<https://tour.ogulo.com/Ql88>]

Ich freue mich auf Ihre Anfrage.

Wir weisen darauf hin, dass zwischen dem Vermittler und dem zu vermittelnden Dritten ein familiäres oder wirtschaftliches Naheverhältnis besteht. Der Vermittler ist als Doppelmakler tätig.

Seit 18 Jahren IHR Immobilienpartner im Murtal!

Wir sind als Doppelmakler für Sie tätig.