

**Elegant art nouveau villa with a view of Lake Wörthersee.
Elegante Villa mit Wörthersee-Blick**



Südansicht

Objektnummer: 1676_3053

Eine Immobilie von RE/MAX Impuls in Seeboden

Zahlen, Daten, Fakten

Art:	Haus - Villa
Land:	Österreich
PLZ/Ort:	9201 Krumpendorf
Baujahr:	ca. 1904
Zustand:	Gepflegt
Wohnfläche:	450,00 m ²
Zimmer:	8
Bäder:	1
WC:	2
Terrassen:	1
Stellplätze:	5
Keller:	30,00 m ²
Heizwärmebedarf:	999,00 kWh / m ² * a
Kaufpreis:	8.550.000,00 €
Provisionsangabe:	

3.00 %

Ihr Ansprechpartner



Christian Nikolasch

RE/MAX Impuls in Seeboden
Thomas Morgenstern Platz 1
9871 Seeboden

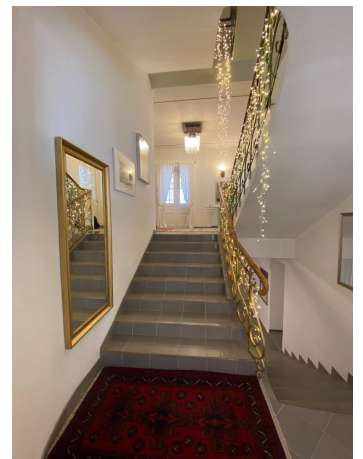
T +43 4762 81799 81799

F +43 4762/81799-7

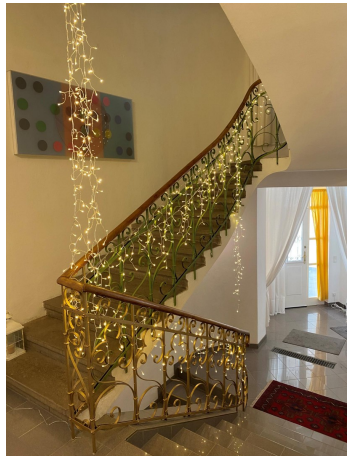
Gerne stehe ich Ihnen
Verfügung.



termin zur









Objektbeschreibung

Elegant art nouveau villa with a view of Lake Wörthersee.

The villa is ideal both as an exclusive private retreat and as an impressive location for prestigious corporate activities.

This exquisite Art Nouveau villa (built in 1904) with its unrivalled Wörthersee architecture combines historical charm with modern living comfort and offers you a breathtaking view of Lake Wörthersee.

It impresses with its very well-kept condition and numerous original Art Nouveau elements, which preserve the historical character and at the same time create a stylish ambience.

The idyllic large plot with mature trees and the property's own spring are a further highlight of this unique property.

The property is situated in a unique lakeside location close to the provincial capital of Klagenfurt, with excellent transport links.

Elegante Jugendstilvilla mit Wörtherseeblick.

Die Villa bietet sich sowohl als exklusives privates Refugium als auch als eindrucksvoller Standort für repräsentative Unternehmensaktivitäten an.

Diese exquisite Jugendstilvilla (Baujahr 1904) mit der unvergleichlichen Wörthersee-Architektur vereint historischen Charme mit modernem Wohnkomfort und bietet Ihnen einen atemberaubenden Blick auf den Wörthersee.

Sie besticht durch einen sehr gepflegten Zustand und zahlreichen originalen Jugendstilelementen, die den historischen Charakter bewahren und gleichzeitig ein stilvolles Ambiente schaffen.

Das idyllische große Grundstück mit altem Baumbestand und hauseigener Quelle sind ein weiteres Highlight dieses einzigartigen Anwesens.

Die Liegenschaft befindet sich in einer einmaligen Seeblicklage in der Nähe der Landeshauptstadt Klagenfurt, mit sehr guter Verkehrsanbindung. Angaben gemäß
gesetzlichem Erfordernis:
Heizwärmepumpe 999.0 k

reibe Wh/(m²
darf: a)

RE/MAX Impuls – Ihre Nr. 1 in Oberkärnten! Sie möchten immer als Erster informiert sein?
Jetzt alle neuen Objekte schon einen Tag früher exklusiv nur auf remax.at!