

## **Zentrale 2-Zimmer-Wohnung mit Balkon und Einbauküche in Neumarkt**



1\_Küche

**Objektnummer: 3040\_1967**

**Eine Immobilie von RE/MAX Fit in Grieskirchen**

## Zahlen, Daten, Fakten

<b>Art:</b>	Wohnung - Etage
<b>Land:</b>	Österreich
<b>PLZ/Ort:</b>	4720 Neumarkt im Hausruckkreis
<b>Wohnfläche:</b>	63,00 m <sup>2</sup>
<b>Zimmer:</b>	2
<b>Bäder:</b>	1
<b>WC:</b>	1
<b>Balkone:</b>	2
<b>Heizwärmebedarf:</b>	<b>C</b> 56,00 kWh / m <sup>2</sup> * a
<b>Gesamtmiete</b>	854,66 €
<b>Kaltmiete (netto)</b>	519,64 €
<b>Kaltmiete</b>	779,06 €

## Ihr Ansprechpartner

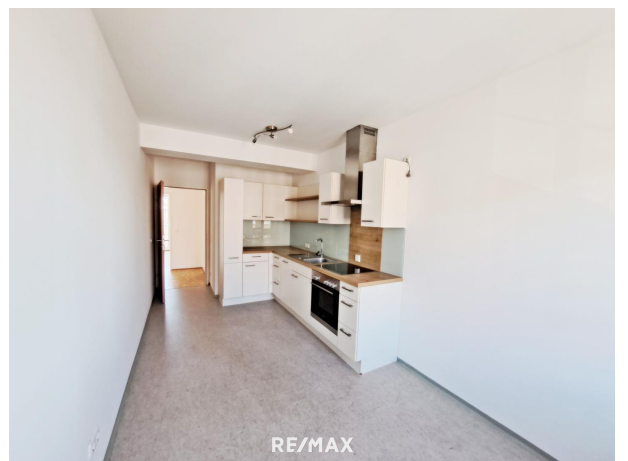
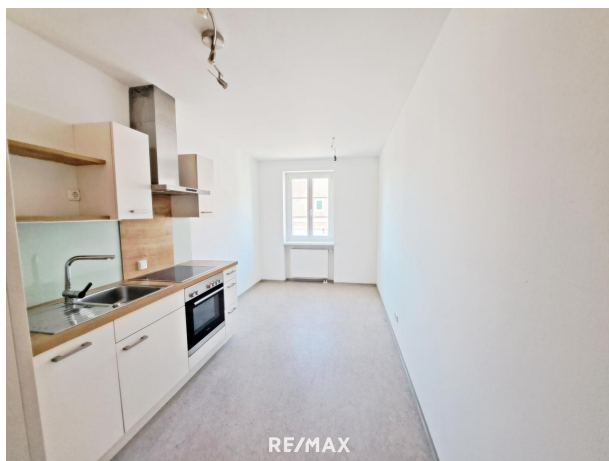


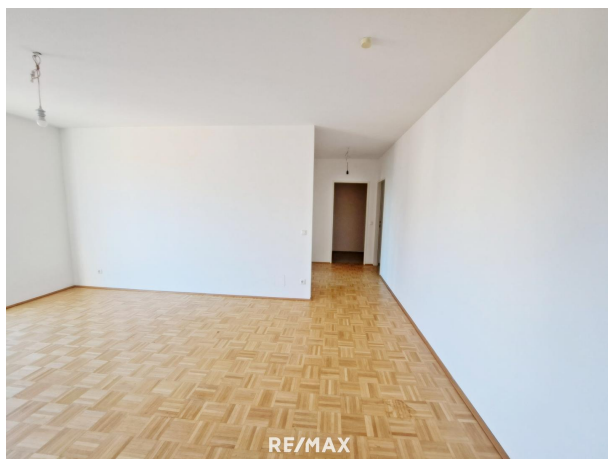
**Katrin Penninger**

RE/MAX Fit Schärding  
Ludwig-Pflegel-Gasse 1  
4780 Schärding

H +43 (0)676 954 73 85

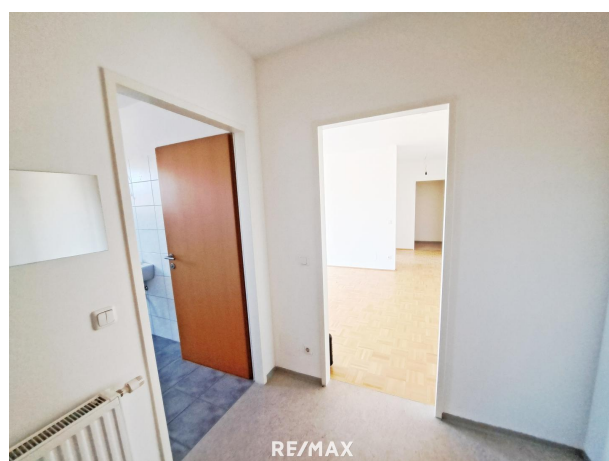
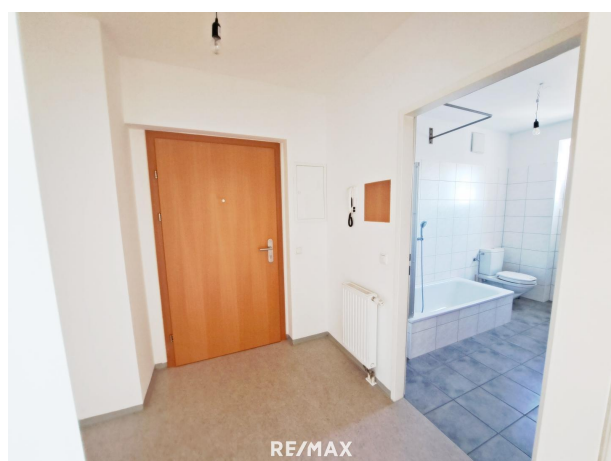
Gerne stehe ich Ihnen für weitere Informationen oder einen Besichtigungstermin zur Verfügung.

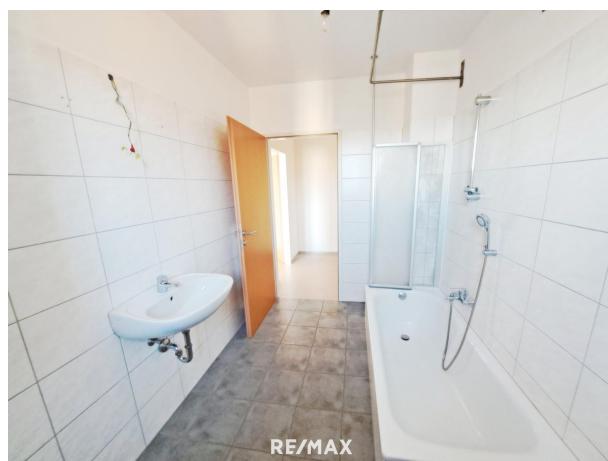
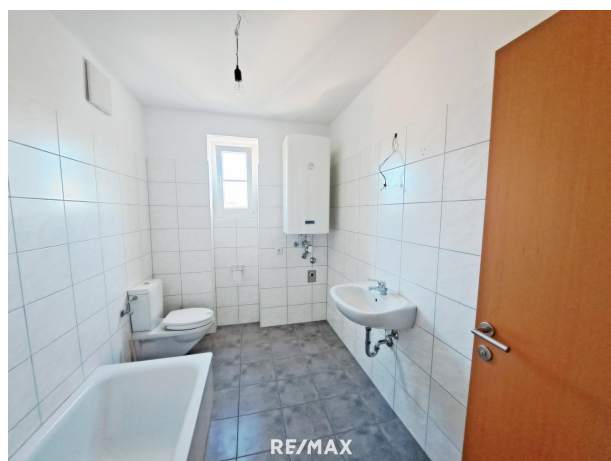
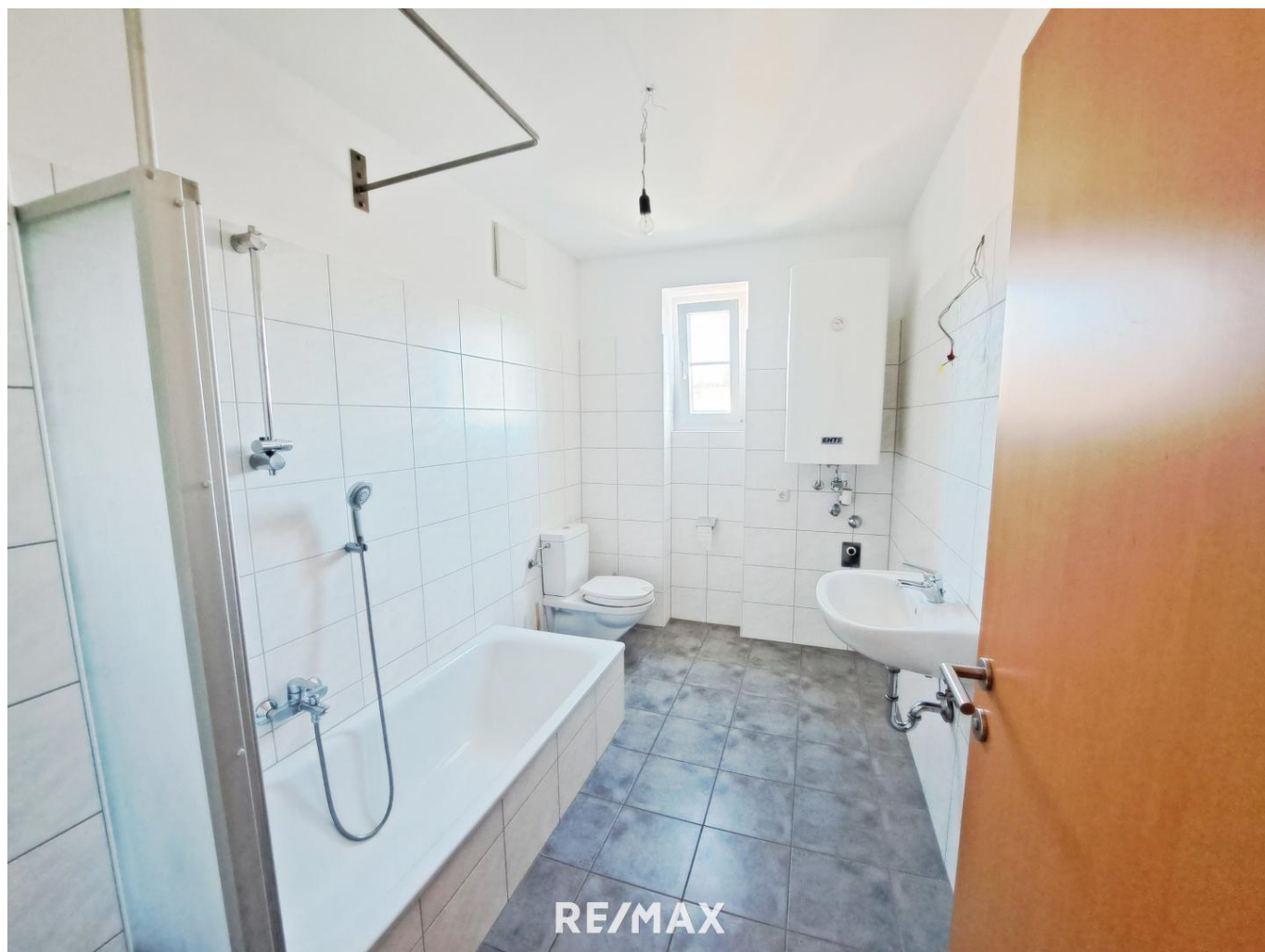


















## Objektbeschreibung

Diese 60 m<sup>2</sup> Mietwohnung befindet sich im Zentrum von 4720 Neumarkt, im 2. Stock eines Mehrparteienhauses (ohne Lift) und bietet eine durchdachte Raumaufteilung für komfortables Wohnen. Beim Betreten empfängt Sie ein geräumiger Vorraum, der ausreichend Platz für eine Garderobe bietet. Das helle Badezimmer mit Fenster sorgt für eine angenehme Atmosphäre und ist mit einer Badewanne, einem Waschbecken und einem WC ausgestattet.

Das Wohnzimmer ist das Herzstück der Wohnung und bietet direkten Zugang zum Balkon, der ideal für entspannte Stunden im Freien ist. Die separate Küche ist mit einer modernen Einbauküche ausgestattet, die dem neuen Mieter ohne Ablöse zur Verfügung steht und bietet Platz für eine Essecke. Ein zusätzlicher Abstellraum bietet praktischen Stauraum für Haushaltsutensilien.

Das Schlafzimmer, ebenfalls mit eigenem Balkon, schafft eine ruhige Rückzugsmöglichkeit. Dank der zentralen Lage sind Einkaufsmöglichkeiten, Restaurants und öffentliche Verkehrsmittel bequem erreichbar. Diese Wohnung eignet sich ideal für Singles oder Paare, die ein komfortables Zuhause in zentraler Lage suchen.

Hinweis für Mietinteressenten:

Wir sind vom Vermieter dieser Immobilie mit der Vermittlung eines Mietvertrages beauftragt. Deshalb ist es uns gemäß § 17a Maklergesetz untersagt, mit Ihnen als Mietinteressent eine Provisionsvereinbarung zu schließen.

Das bedeutet für Sie: Wir sind ausschließlich im Auftrag des Verfügungsberechtigten und nicht als Doppelmakler tätig. Sie gehen bezüglich dieser Immobilie und Ihrer Mietabsicht mit uns KEIN Vertragsverhältnis ein und werden von uns diesbezüglich KEINE Rechnung erhalten

**BITTE BEACHTEN SIE, DASS WIR AUFGRUND DER NACHWEISPFLICHT GEGENÜBER DEM EIGENTÜMER NUR ANFRAGEN MIT VOLLSTÄNDIGER ANGABE DES NAMENS UND DER ANSCHRIFT BEARBEITEN KÖNNEN - GERNE SENDEN WIR IHNEN EIN KOSTENLOSES DETAILANGEBOT MIT WEITEREN INFORMATIONEN ZU.**

Die Angaben erfolgen aufgrund der Informationen und Unterlagen, die uns vom Eigentümer und/oder von Dritten zur Verfügung gestellt wurden und sind daher ohne Gewähr.

Angaben  
gemäß  
gesetzlichem  
Erfordernis:  
Mi € 51 zz  
ete 9,6gl  
4 10  
%  
US  
t.

Be € 18 zz  
trie 8,6gl  
bs 10  
ko %  
ste US  
n t.

He € 63 zz  
izk gl  
ost 20  
en %  
US  
t.

U € 83,  
ms 42  
atz  
ste  
uer

-----  
-----  
-----  
-----

Ge € 85  
sa 4,6  
mt 6  
bet  
rag

-----  
-----  
-----  
-----

He 56.  
izw0 k  
är W  
meh/(  
be m<sup>2</sup>  
dara)  
f:  
KlaC  
ss  
e  
He  
izw  
är  
me

be  
dar  
f: