

Großzügiges Mehrfamilienhaus mit viel Potenzial



Ansicht straßenseitig

Objektnummer: 1644_3354

Eine Immobilie von RE/MAX Plus in St. Pölten

Zahlen, Daten, Fakten

Art:	Haus - Mehrfamilienhaus
Land:	Österreich
PLZ/Ort:	3386 Wimpassing an der Pielach
Wohnfläche:	257,30 m²
Nutzfläche:	304,30 m²
Zimmer:	8
Bäder:	2
WC:	2
Stellplätze:	1
Keller:	18,20 m²
Heizwärmebedarf:	G 250,00 kWh / m² * a
Gesamtenergieeffizienzfaktor:	E 3,18
Kaufpreis:	246.000,00 €
Provisionsangabe:	
	3.00 %

Ihr Ansprechpartner



Armin Kogler

RE/MAX Plus in St. Pölten
Neugebäudeplatz 12
3100 St. Pölten

H +43 2742 23100 11





Termin vereinbaren!

Jetzt **kostenlose Marktwerteinschätzung** auf
remax-plus.at

RE/MAX















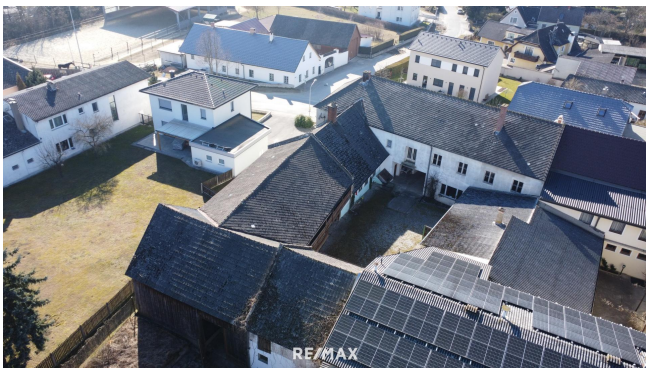












RE/MAX



RE/MAX

Exposéplan, nicht maßstäblich

RE/MAX



RE/MAX

Exposéplan, nicht maßstäblich

Objektbeschreibung

Jetzt entdecken: 360°-Rundgang durchs Objekt!

[360°-Rundgang starten](#)

Im Zentrum von Wimpassing, befindet sich diese vielseitige Liegenschaft mit einer Grundstücksfläche von ca. 1.387 m². Mit einer Wohnfläche von ca. 257 m² auf zwei Ebenen sowie zahlreichen Nebengebäuden und Lagerflächen bietet die Immobilie außergewöhnlich viel Platz für individuelle Wohn- und Nutzungskonzepte.

Die Immobilie im Überblick:

- Wohnfläche: ca. 257 m² auf zwei Ebenen
- Zimmer: 8 großzügige Räume mit flexibler Nutzungsmöglichkeit
- Bäder & WCs: 2 Badezimmer, 2 separate WCs
- Dachboden: ausbaubar für zusätzlichen Wohnraum
- Garage: 1 Stellplatz
- Nebengebäude & Lagerflächen: großer Stadl, diverse Lager- und Abstellflächen
- Beheizung: Zentralheizung mit Öl
- Strom, Starkstrom, Kanal, Wasser und SAT-TV vorhanden, Internet - 300 Mbit/s möglich

Die weitläufige Wohnfläche eignet sich ideal für Familien, Mehrgenerationenlösungen oder die Kombination von Wohnen und Arbeiten unter einem Dach. Die Nebengebäude und großzügigen Lagerflächen bieten vielfältige Möglichkeiten – sei es für Handwerk oder Hobbys.

Dank der zentralen Lage sind Einkaufsmöglichkeiten, Schulen und öffentliche Verkehrsmittel fußläufig erreichbar. Das große Grundstück eröffnet zudem Raum für individuelle Gestaltungsideen – von einem modernen Umbau bis hin zur kreativen Neunutzung.

Nutzen Sie dieses besondere Angebot und verwandeln Sie die Liegenschaft in Ihr Traumzu Hause oder Ihr nächstes Projekt!

Kontaktieren Sie uns gerne für weitere Informationen oder eine persönliche Besichtigung. Angaben gemäß gesetzlichem Erfordernis: 250

·
4
k

F3
a.
k1
t 8
o
r

Bitte beachten Sie dass dieses Objekt auf Fremdplattformen nur temporär angezeigt wird.
Sie finden ALLE aktuellen Objekte IMMER auf "www.remax.at", und neue Objekte sehen Sie
FRÜHER!