

## **Snowlodge Gleinkersee – exklusiver Neubau im Chaletdesign mit Alpenblick!**



Rendering Außenansicht

**Objektnummer: 3828\_484**

**Eine Immobilie von RE/MAX Joy**

## Zahlen, Daten, Fakten

<b>Art:</b>	Haus - Reihenhaushaus
<b>Land:</b>	Österreich
<b>PLZ/Ort:</b>	4582 Spital am Pyhrn
<b>Baujahr:</b>	ca. 2026
<b>Zustand:</b>	Erstbezug
<b>Alter:</b>	Neubau
<b>Wohnfläche:</b>	100,00 m²
<b>Bäder:</b>	2
<b>WC:</b>	2
<b>Terrassen:</b>	1
<b>Stellplätze:</b>	2
<b>Heizwärmebedarf:</b>	B 50,00 kWh / m² * a
<b>Gesamtenergieeffizienzfaktor:</b>	A+ 0,64
<b>Kaufpreis:</b>	505.000,00 €
<b>Infos zu Preis:</b>	

Verhandlungsbasis

### Provisionsangabe:

1.00 %

## Ihr Ansprechpartner



**Carina Öttl**

REMAX Joy in Linz-Urfahr









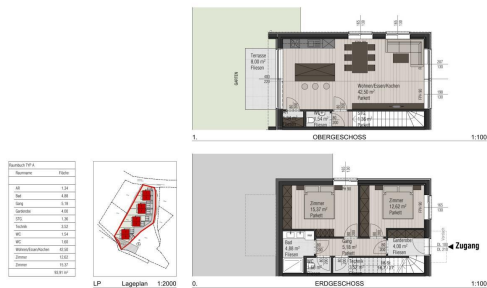
S-L1

Längsschnitt

1:200

RE/MAX

GRUNDRISS - TYP A 1:100



SNOWLODGE GLEINKERSEE \ ENTWURFSKONZEPT

GRUNDRISS - TYP B 1:100



SNOWLODGE GLEINKERSEE \ ENTWURFSKONZEPT

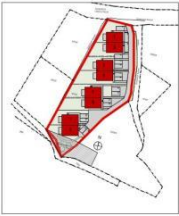
RE/MAX

SEITE K005

RE/MAX

SEITE K005

Raumbuch TYP C	
Raumname	Fläche
AR	1,34
Bad	4,39
Bad	5,74
Garderobe	9,38
Technik	3,97
WC	1,54
Wohnen/Essen/Kochen	38,73
Zimmer	11,21
Zimmer	12,80
89,10 m²	



LP Lageplan 1:2000



1. OBERGESCHOSS 1:100



0. ERDGESCHOSS 1:100

RE/MAX

Raumbuch TYP D	
Raumname	Fläche
AR	1,34
Bad	4,39
Bad	5,74
Garderobe	9,38
Technik	3,97
WC	1,54
Wohnen/Essen/Kochen	38,73
Zimmer	11,21
Zimmer	12,80
89,10 m²	



LP Lageplan 1:2000



1. OBERGESCHOSS 1:100



0. ERDGESCHOSS 1:100

RE/MAX



## Objektbeschreibung

Snowlodge Gleinkersee – Ihr persönlicher Rückzugsort im stilvollen Chalet-Design!

Erleben Sie exklusives Wohnen inmitten der oberösterreichischen Bergwelt.

In traumhafter Lage entstehen acht hochwertige Chalets, die als Haupt- oder Nebenwohnsitz genutzt werden können. Jede Einheit verfügt über eine private Terrasse und eine eigene Gartenfläche mit spektakulären Panoramablick sowie zwei Stellplätze.

Highlights:

- Durchdachte, flächenoptimierte Grundrisse
- Hochwertige, nachhaltige Bauweise mit natürlichen Materialien und regionalen Rohstoffen

Qualität & Architektur:

- Lichtdurchflutete Räume und moderne Elemente schaffen einen stilvollen Rückzugsort.
- Realisiert von 3 erfahrenen Immobilienentwicklern, steht das Projekt für höchste Qualitätsstandards.

Lage:

- Zwischen dem Naturjuwel Gleinkersee und den Skigebieten Wurzeralp und Hinterstoder gelegen, bietet die Snowlodge das ganze Jahr über abwechslungsreiche Freizeitmöglichkeiten.

Baustart ist 2026 geplant.

Entfernungen:

- Windischgarsten: ca. 5 km
- Spital am Pyhrn: ca. 5,6 km
- Gleinkersee: ca. 1,4 km
- Autobahnanschluss A9: ca. 3 km, 600 m (Luftlinie)

Für weitere Fragen und detailliertere Informationen stehe ich Ihnen sehr gerne zur Verfügung.

Gemäß § 5, Abs. 3 Maklergesetz weisen wir daraufhin, dass wir als Doppelmakler tätig sind. Bitte beachten Sie, dass wir aufgrund der Nachweispflicht gegenüber dem Eigentümer nur Anfragen mit vollständiger Angabe der Anschrift und Telefonnummer bearbeiten können. Wir weisen darauf hin, dass alle Angaben nach bestem Wissen und Gewissen erstellt wurden. Die tatsächlichen Abmessungen können vom Plan abweichen. Hierfür übernehmen wir keine Haftung.

Für Auskünfte und Angaben, die uns von Seiten der Eigentümer und Dritten zur Verfügung gestellt wurden, übernehmen wir keine Haftung.

Dieses Angebot ist unverbindlich und frei bleibend.

Zwischenverwertung, Irrtümer, Druckfehler und Änderungen vorbehalten. Angaben gemäß

gesetzlichem

Erfordernis:

Heiz 50.0

wär kWh/

geb (m²a)

bedarf

:

Klasse B

se H

eizw

ärme

bedarf

rf:

Faktor 0.64

or G

esa

mten

ergie

effizi

enz:

Klasse A+

se F

aktor

Gesam

mten

ergie

effizi

enz: