

Luxuriöses Einfamilienhaus mit Panoramablick



Wohnzimmer_EG

Objektnummer: 1605_5081

Eine Immobilie von RE/MAX Leibnitz

Zahlen, Daten, Fakten

Art:	Haus - Einfamilienhaus
Land:	Österreich
PLZ/Ort:	8081 Heiligenkreuz am Waasen
Baujahr:	ca. 1977
Zustand:	Gepflegt
Möbliert:	Teil
Wohnfläche:	330,00 m²
Zimmer:	9
Bäder:	4
WC:	4
Balkone:	2
Stellplätze:	5
Keller:	110,00 m²
Heizwärmebedarf:	C 62,20 kWh / m² * a
Kaufpreis:	689.000,00 €
Provisionsangabe:	

3.00 %

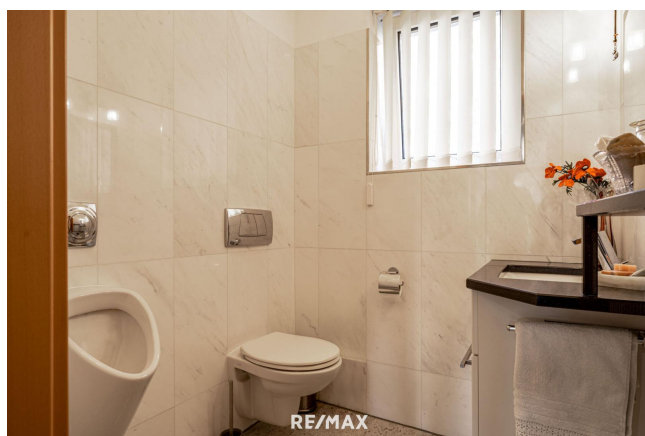
Ihr Ansprechpartner



Daniela Consolati

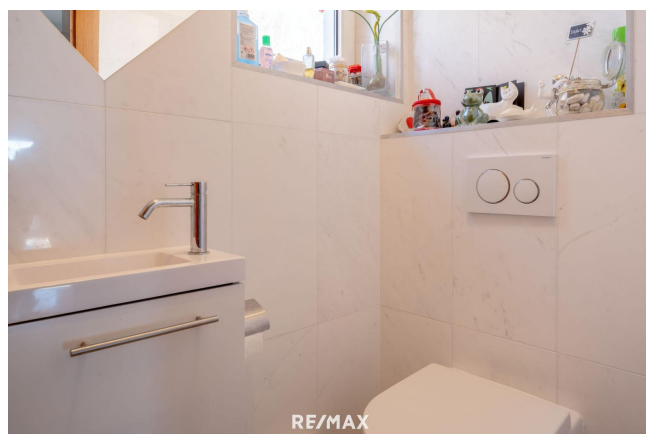
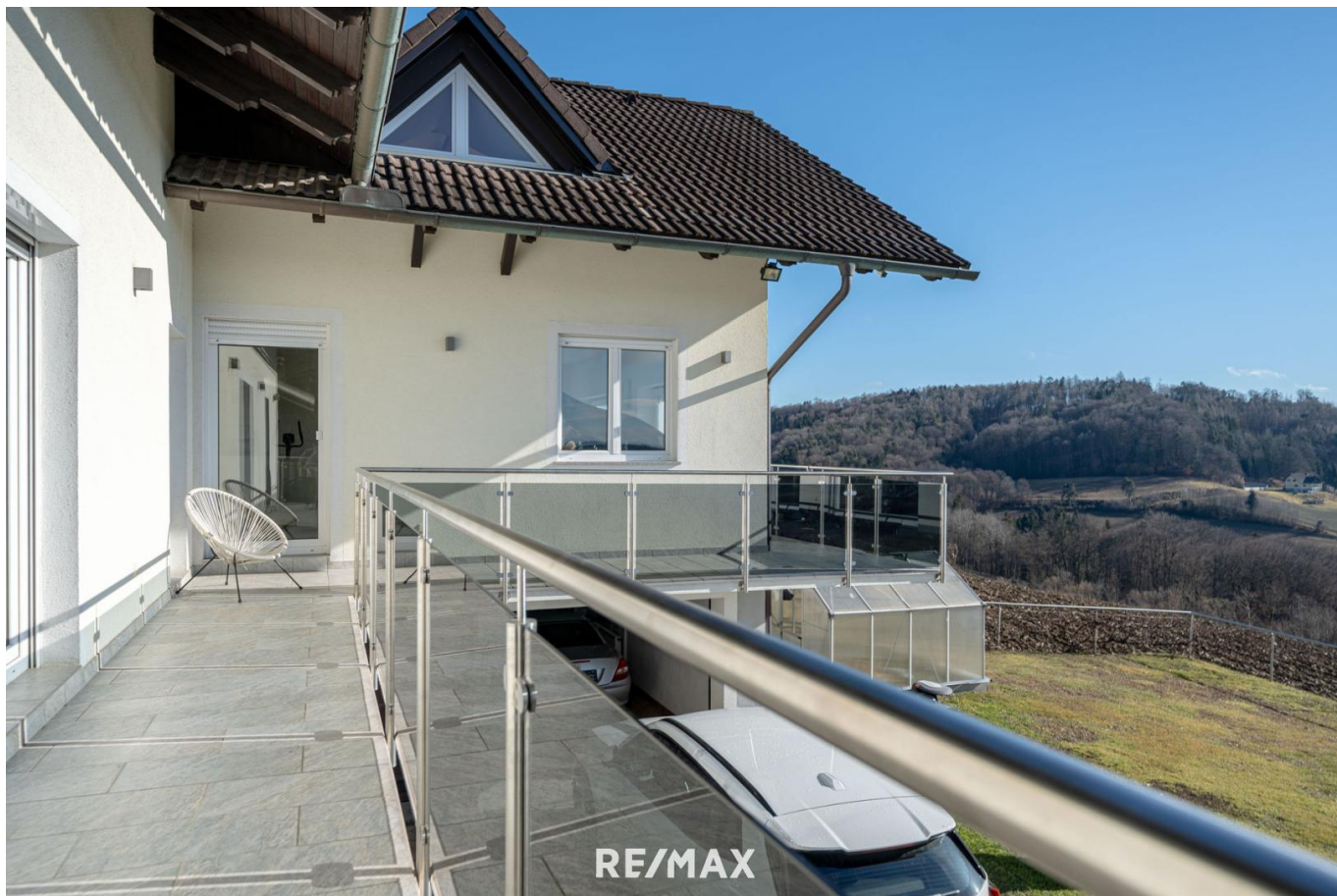
RE/MAX Leibnitz
Marburger Straße 42
8430 Leibnitz

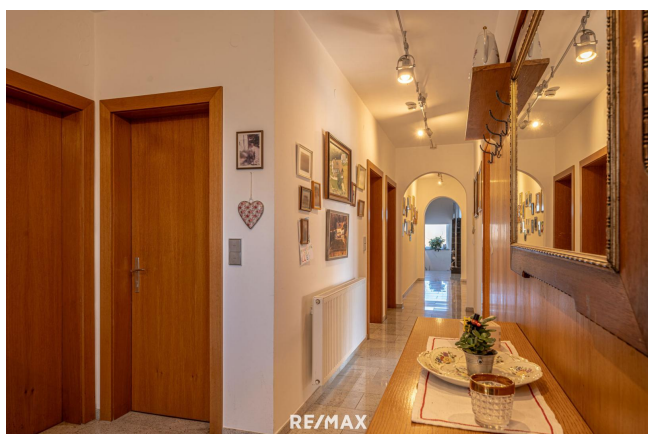


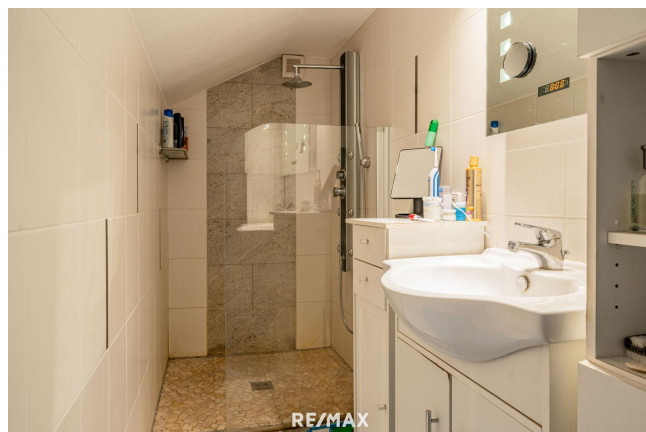
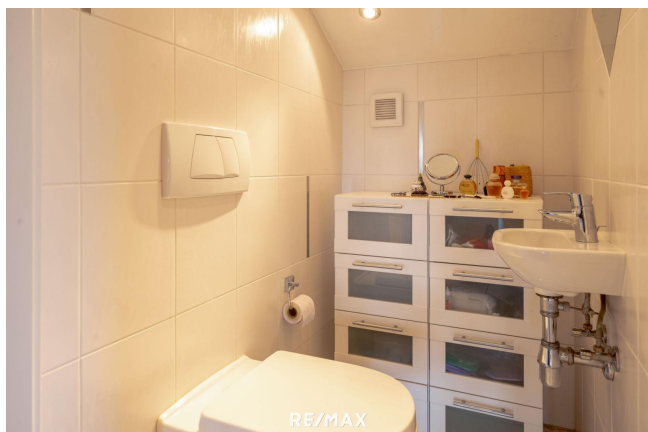






















Objektbeschreibung

Exklusives Ein-/Mehrfamilienhaus in Traumlage mit Panoramablick

Entdecken Sie dieses eindrucksvolle Ein-/Mehrfamilienhaus in der malerischen Gemeinde Pirching am Traubenberg.

Auf einem großzügigen Grundstück von ca. 1.151 m² bietet dieses Anwesen eine Wohnfläche von ca. 330 m², verteilt auf insgesamt 9 geräumige Zimmer und 4 luxuriöse Bäder – perfekt geeignet für Familien mit viel Platzbedarf oder als Mehrgenerationenhaus.

Highlights:

- *Hochwertige Ausstattung* : Elegante Granitböden, sowie Echtholzparkettböden verleihen den Räumen ein zeitloses und luxuriöses Ambiente.

Die Bäder im Zubau sind mit Marmorfliesen ausgestattet

- *Moderne Technik* : Laufende Renovierungsarbeiten (Fenster und Fassade-2016) stellen sicher, dass das Haus stets auf dem neuesten Stand bleibt.

Ein Heizungssystem mit Öl und feste Brennstoffe (2019), eine effiziente Solaranlage (1990), eine Wallbox für E-Fahrzeuge und ein innovatives BUS-System.

- *Durchdachte Raumaufteilung* : Funktional und flexibel – ideal, um Wohnen und Arbeiten unter einem Dach zu kombinieren.

- *Traumhafte Aussicht* : Genießen Sie den unvergleichlichen Panoramablick, der zu jeder Jahreszeit fasziniert.

Dieses Haus vereint stilvolles Wohnen mit modernem Komfort und bietet Ihnen die perfekte Kombination aus Privatsphäre und idyllischer Lage.

Lage:

Pirching am Traubenberg überzeugt durch seine charmante Umgebung, gute Infrastruktur und die Nähe zu Graz (ca. 15 Autominuten). Einkaufsmöglichkeiten, Schulen und Freizeitangebote sind bequem in wenigen Autominuten erreichbar.

Fazit:

Dieses besondere Anwesen ist eine seltene Gelegenheit.- ein hochwertiges Zuhause für mehrere Generationen in einer der begehrtesten Lagen der Region zu erwerben.

Ich freue mich auf eine gemeinsame Besichtigung mit Ihnen. Angaben gemäß gesetzlichem

Erfordernis:

Heizwär 62.2 kW

mebeda h/(m²a)

rf:

Klasse C

Heizwär

mebeda

rf:

Alle Immobilien sowie Objektvideos und 360°-Bilder finden Sie auf www.remax.at