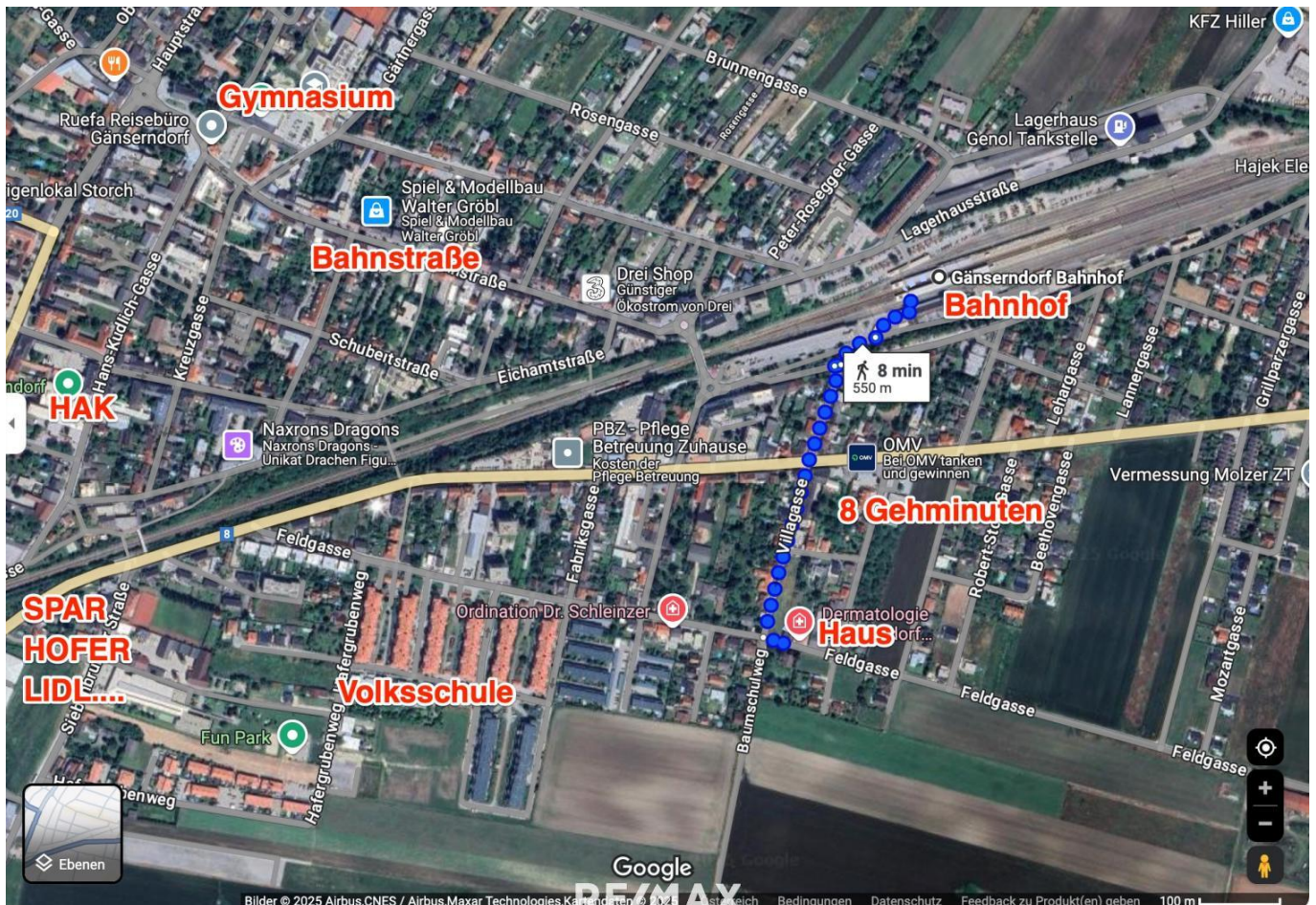


GÄNSERNDORF BESTLAGE - BAUGRUNDSTÜCK FÜR 2 HÄUSER



Gänserndorf_Bahnhof

Objektnummer: 3118_637

Eine Immobilie von RE/MAX Aktiv in Groß - Enzersdorf

Zahlen, Daten, Fakten

Art:	Grundstück - Baugrund Eigenheim
Land:	Österreich
PLZ/Ort:	2230 Gänserndorf
Kaufpreis:	449.000,00 €
Infos zu Preis:	

Verhandlungsbasis

Provisionsangabe:

3.00 %

Ihr Ansprechpartner

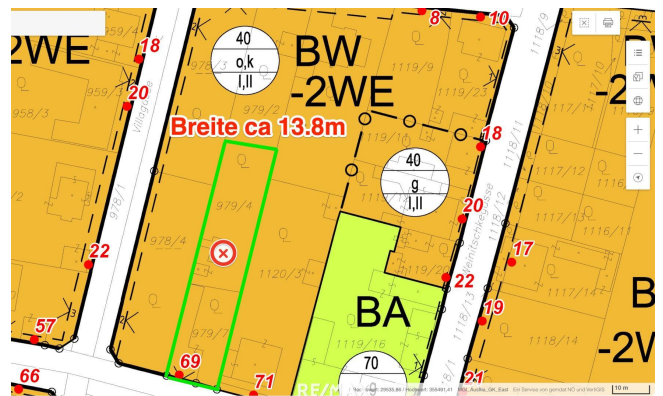
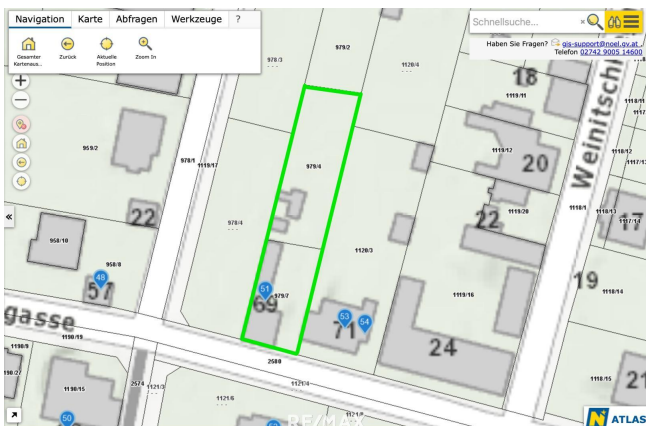


Harald Raffelsberger

RE/MAX Aktiv in Groß - Enzersdorf
Rathausstrasse 10
2301 Groß-Enzersdorf

T +43 2249 2108888
H +43 676 514 46 28

Gerne stehe ich Ihnen für weitere Informationen oder einen Besichtigungstermin zur Verfügung.



Objektbeschreibung

BAU VON 2 HÄUSERN?

BAU vom 1 Haus, altes Haus belassen

Bei diesem Grundstück bieten sich vielfältige Möglichkeiten.

Anbei sieht man ein Planungs Beispiel für 2 Häuser

Ein existierender Altbestand kann stehen bleiben oder
bei Bedarf vom Verkäufer
entfernt werden.

Der Altbestand ist ein kleines Haus, das renoviert werden kann.

Es besteht die Möglichkeit 2 Häuser im Wohnungseigentum zu bauen,
das alte Haus zu sanieren und ein zusätzliches Haus zu bauen.

Die Strassenbreite beträgt ca 13,8 Meter

BK I, II

2 WE

40%

o, k

Ausrichtung: Süd-West

Ruhige Lage, unweit von Wiesen und Feldern.
Der Fußweg zum Bahnhof und der Gänserndorfer
Infrastruktur beträgt ca 8 Minuten