

Luxuriöses Doppelhaus mit viel Platz – Eleganz und Stil inmitten der Weinberge



20250304_114940_möbliert

Objektnummer: 130426_5

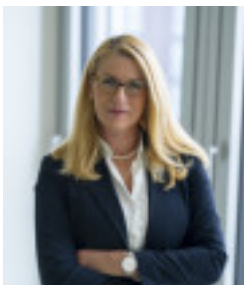
Eine Immobilie von IMMOcontract Immobilien Vermittlung GmbH

Zahlen, Daten, Fakten

Art:	Haus - Doppelhaushälfte
Land:	Österreich
PLZ/Ort:	2380 Perchtoldsdorf
Baujahr:	2024
Zustand:	Erstbezug
Wohnfläche:	164,13 m²
Zimmer:	6
Bäder:	3
WC:	1
Balkone:	1
Terrassen:	3
Stellplätze:	2
Heizwärmebedarf:	B 26,82 kWh / m² * a
Gesamtenergieeffizienzfaktor:	A+ 0,66
Kaufpreis:	1.250.000,00 €
Provisionsangabe:	

3% zzgl. 20% USt.

Ihr Ansprechpartner

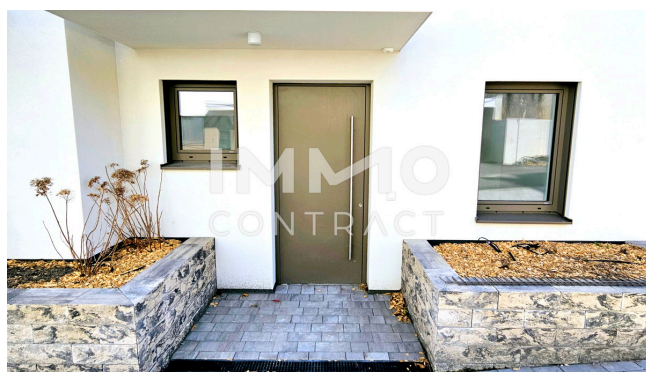


Simone Vasicek

IMMOcontract Immobilien Vermittlung GmbH
Hauptplatz 9-13
2500 Baden

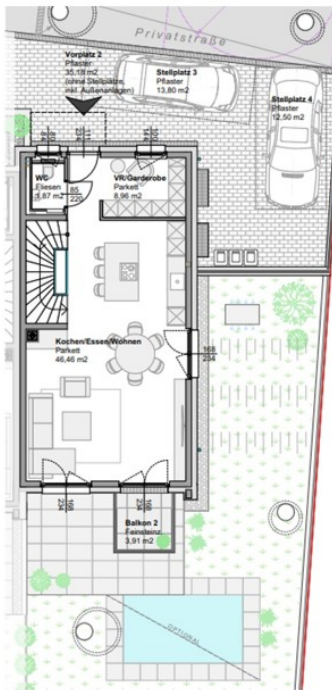




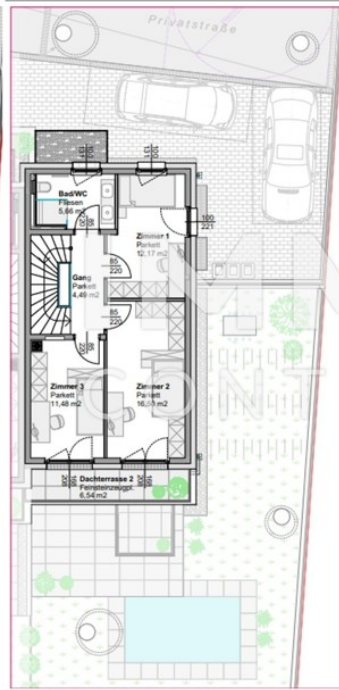




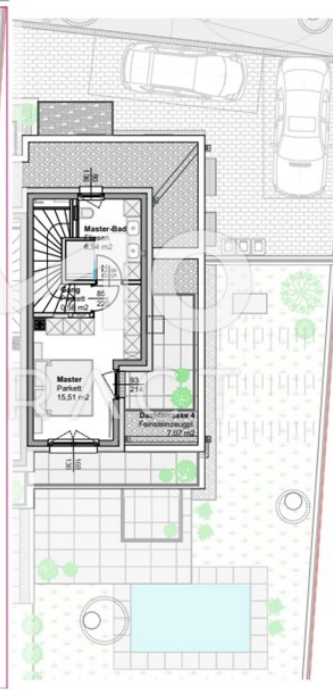
Erdgeschoss



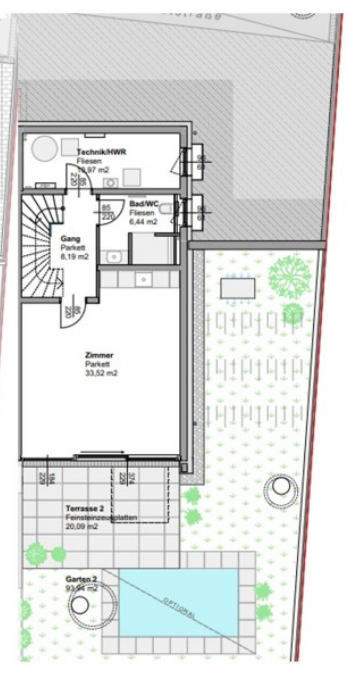
1. OG



2. OG



Untergeschoss



Objektbeschreibung

Wohnen im Grünen vor den Toren Wiens auf höchstem Niveau Direkt neben den Weinbergen wurden exklusive Doppelhaushälften mit höchster Sorgfalt errichtet und stehen nun bereit, von ihren neuen Besitzern bezogen zu werden. Verschiedene durchdachte Grundrisse mit 105 – 178 m² Wohnfläche stehen zur Auswahl, sodass jeder sein persönliches Traumhaus findet und individuelle Wohnbedürfnisse optimal erfüllt werden. Zeitgemäßes Design mit klaren Linien, großen Fensterfronten und hochwertigen Materialien, offene Wohn- und Essbereiche mit edlen Bodenbelägen und stilvollen Designelementen, große private Gärten, Terrassen und teilweise Dachterrassen für entspannte Stunden im Freien, sowie modernste Dämmung, nachhaltige Heiztechnik und innovative Energiekonzepte - all das macht diese Häuser zu einer wertbeständigen Investition in Ihre Zukunft. Pure Lebensqualität und Geborgenheit für die ganze Familie! Die Häuser werden in hochwertiger Ausführung schlüsselfertig übergeben. Eine individuelle Bemusterung ermöglicht Käufern, Bodenbeläge und Sanitäreinrichtungen nach ihren persönlichen Vorlieben auszuwählen und das Zuhause ganz nach ihrem Geschmack zu gestalten. Geheizt wird mit einer Luftwasserwärmepumpe, Fußbodenheizung ist in allen Räumen installiert. Gepflasterte Kfz-Abstellplätze, Zufahrt, Wege, Einfriedungen sind bereits vorhanden, der Garten wird mit Rasen angelegt. Diese luxuriösen Doppelhäuser bieten ein einzigartiges Wohnambiente, das höchste Ansprüche erfüllt. Sie sind ideal für Familien, Paare oder anspruchsvolle Individualisten, die stilvollen Wohnkomfort in attraktiver Lage suchen. Haus 9D/Top 2 Ihr Zuhause ist nach Südosten ausgerichtet und befindet sich auf einem ca. 252 m² großen Grundstück am Ende der Anlage. Die ca. 164m² Wohnfläche verteilen sich auf 4 Ebenen. Sie betreten das Haus im Erdgeschoss, wo sich eine Garderobe, Gäste-WC und das große Wohn-/Esszimmer mit Kamin, offener Küche und Ausgang zum Balkon befindet. Das 1. OG beherbergt 3 Zimmer, ein Bad und Galerie. Von 2 Zimmern haben Sie Zutritt zur Dachterrasse. Das Dachgeschoss besticht mit dem Masterbedroom mit Ausgang zur Dachterrasse und großem Badezimmer. Durch die leichte Hanglage ist Ihr Haus teilunterkellert. Hier befindet sich ein ca. 33m² großes Zimmer mit Ausgang auf die Terrasse und den Garten, ein Gästebad, sowie ein Technikraum. Lassen Sie sich von unserem Angebot inspirieren und entdecken Sie Ihr neues Traumhaus! Vereinbaren Sie noch heute einen Besichtigungstermin. Ich freue mich, Ihnen dieses traumhafte Projekt näher bringen zu dürfen! Frau Simone VASICEK 0676 / 841 420 605