

## Welser Hütte auf der Postalm



Aussenansicht

**Objektnummer: 0003002665**

**Eine Immobilie von Raiffeisen Salzburg**

## Zahlen, Daten, Fakten

<b>Art:</b>	Haus
<b>Land:</b>	Österreich
<b>PLZ/Ort:</b>	5441 Abtenau
<b>Baujahr:</b>	ca. 1933/2006
<b>Nutzfläche:</b>	351,00 m²
<b>Zimmer:</b>	7
<b>Bäder:</b>	5
<b>WC:</b>	2
<b>Terrassen:</b>	1
<b>Keller:</b>	25,00 m²
<b>Heizwärmebedarf:</b>	<b>G</b> 276,00 kWh / m² * a
<b>Gesamtenergieeffizienzfaktor:</b>	<b>D</b> 2,46
<b>Kaufpreis:</b>	1.750.000,00 €
<b>Provisionsangabe:</b>	

3% des Kaufpreises plus 20% USt.

## Ihr Ansprechpartner



### Regina Schnopfhagen

Standort St. Gilgen  
Mozartplatz 4  
5340 Sankt Gilgen

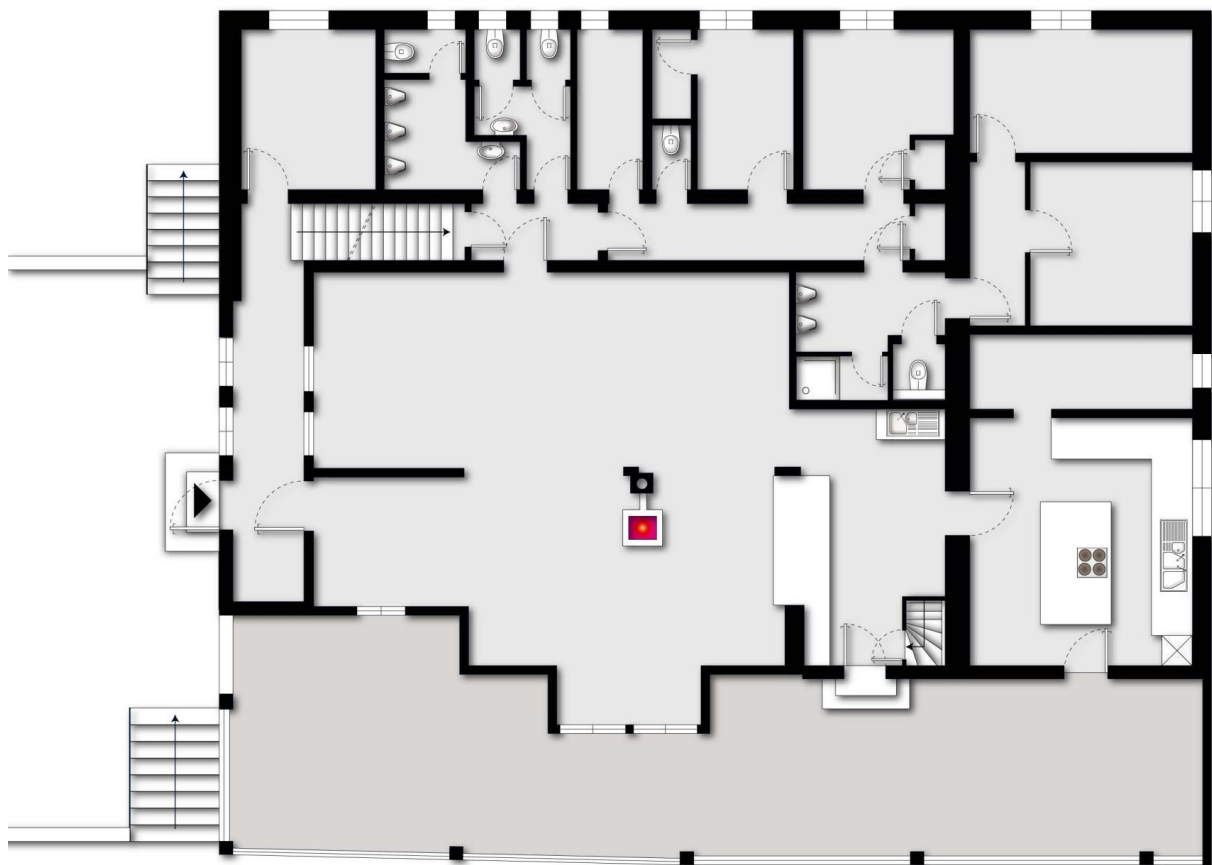
T +43 6227 2269 23  
H +43 6227 2269 23

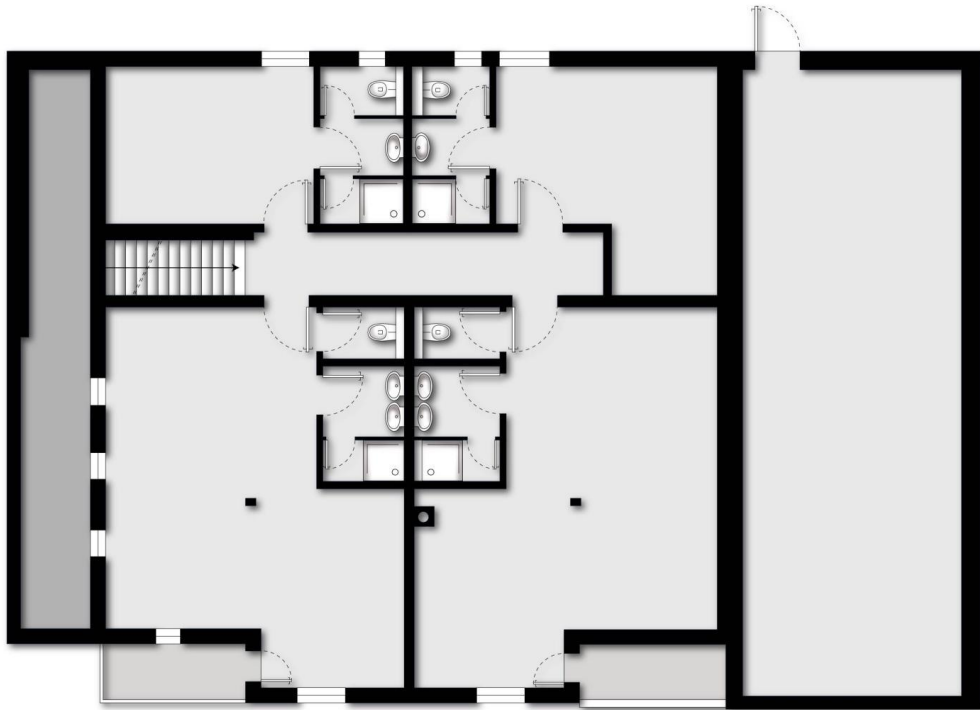


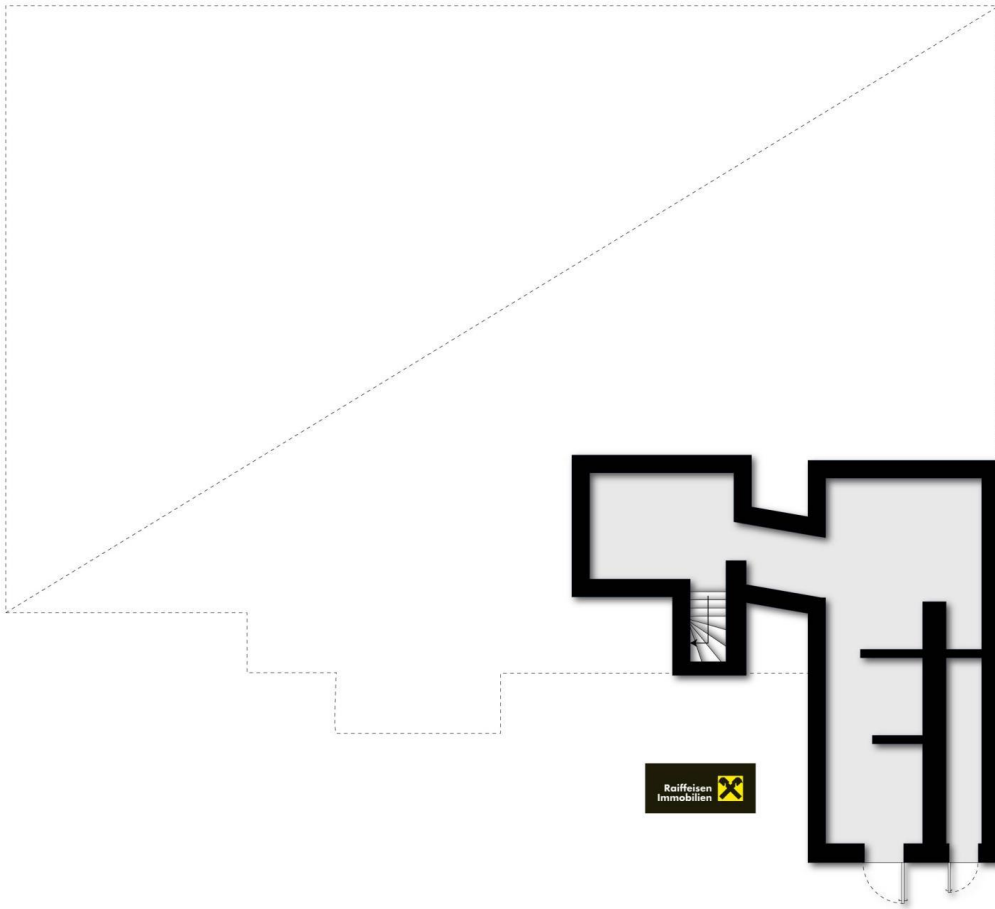












## Objektbeschreibung

Eine seltene Gelegenheit bietet sich Ihnen zum Erwerb der Welser Hütte auf der Postalm.

Auf 1.200 bis 1.900 m Seehöhe liegt Österreichs größtes zusammenhängendes Almplateau und Naturparadies.

Bequem über die Postalmstraße von Strobl oder von Abtenau erreichen Sie das einmalige Landschaftsschutzgebiet und inmitten diesem liegt in bester Panoramalage, die Welser Hütte.

Auf einer leichten Anhöhe nach Süden situiert, bietet die Welser Hütte einen wunderschönen Blick auf die umliegenden Berggipfel. Ursprünglich wurde die Hütte im Jahr 1933 als Schutzhütte gegründet. Der jetzige Eigentümer hatte die Möglichkeit diese 2001 zu erwerben und führte 2006 maßgebliche Sanierungen durch. Die Hütte wird vom Eigentümer als Beherbergungsbetrieb geführt.

Wir verweisen auf die Funktion als Doppelmakler und auf das wirtschaftliche Naheverhältnis zum Auftraggeber.