

## Bungalow in idyllischer Siedlungslage



Hausansicht

**Objektnummer: 0004005033**

**Eine Immobilie von Real-Treuhand Immobilien**

## Zahlen, Daten, Fakten

<b>Art:</b>	Haus
<b>Land:</b>	Österreich
<b>PLZ/Ort:</b>	4055 Pucking
<b>Wohnfläche:</b>	101,12 m²
<b>Bäder:</b>	1
<b>WC:</b>	1
<b>Heizwärmebedarf:</b>	<b>E</b> 175,00 kWh / m² * a
<b>Gesamtenergieeffizienzfaktor:</b>	<b>D</b> 2,27
<b>Kaufpreis:</b>	325.000,00 €
<b>Provisionsangabe:</b>	

3% des Kaufpreises plus 20% USt.

## Ihr Ansprechpartner



**Michael Fuchsberger**

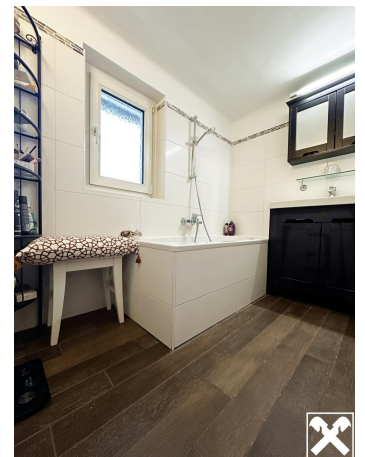
Real-Treuhand Immobilien Vertriebs GmbH  
Europaplatz 1a  
4020 Linz

T +43 50 6596 8002 8002  
H +43 50 6596 8002

Gerne stehe ich Ihnen für weitere Informationen oder einen Besichtigungstermin zur Verfügung.



























## Objektbeschreibung

Charmanter Bungalow in idyllischer Siedlungslage mit großem, gepflegten Garten.

Die großzügige Raumaufteilung umfasst zwei Schlafzimmer, eine große Küche mit Zugang zum Wohnzimmer, Badezimmer mit Badewanne, separates WC, ein Haustechnikraum sowie eine eigene Speis.

Ein Highlight der Liegenschaft ist der liebevoll angelegte und aufwendig gestaltete Garten.

Die überdachte Terrasse bietet eine hervorragende Möglichkeit, um gemütliche Sommerabende mit der Familie zu genießen. Im hinteren Bereich des Grundstücks präsentiert sich ein eigener Weinkeller, welcher das Weinliebhaberherz höher schlagen lässt und gesellige Stunden garantiert. Zwei Carport-Stellplätze sowie weitere Frestellplätze runden dieses Angebot gekonnt ab.

Das nahegelegene Haid Center bietet Ihnen alles für den täglichen Bedarf. Auch Naturliebhaber und Sportler kommen durch die vielen Spazier- und Laufwege auf ihre Kosten. Die Autobahnauffahrt Ansfelden Richtung Linz/Wien und Salzburg ist in kürzester Zeit erreichbar. Nicht barrierefrei.