

## **Gewerbegrund mit Anbindung an die Südautobahn A2 Graz - Wien**



Luftbild

**Objektnummer: 0005004076**

**Eine Immobilie von Raiffeisen Steiermark**

## Zahlen, Daten, Fakten

<b>Art:</b>	Sonstige - Sonstige
<b>Land:</b>	Österreich
<b>PLZ/Ort:</b>	8295 Sankt Johann in der Haide
<b>Gesamtfläche:</b>	2.384,00 m <sup>2</sup>
<b>Kaufpreis:</b>	155.000,00 €
<b>Provisionsangabe:</b>	

3% des Kaufpreises plus 20% USt.

## Ihr Ansprechpartner



### Michael Rath

Raiffeisen-Immobilien Steiermark GmbH - Wohntraumcenter Hartberg  
Wiesengasse 2  
8230 Hartberg

T +43 316 8036 22733 22733  
H +43664 855 01 32

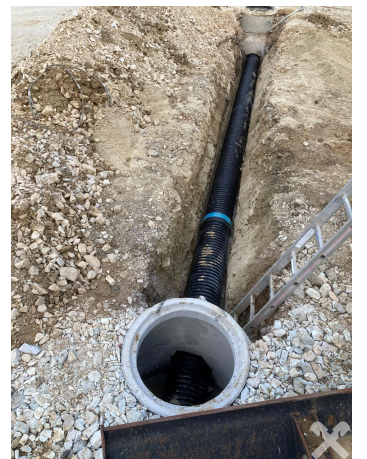
Gerne stehe ich Ihnen für weitere Informationen oder einen Besichtigungstermin zur Verfügung.























## Objektbeschreibung

Gewerbegrund mit Anbindung an die Südautobahn A2 Graz - Wien

Die Südautobahn A2 Anschlussstelle Hartberg - Graz-Wien ist in wenigen Autominuten erreichbar.

In unmittelbarer Umgebung befinden sich zahlreiche Gewerbeobjekte.

Folgende bauliche Arbeiten wurden bereits durchgeführt:

- + Zufahrt zum Grundstück befestigt
- + Erdbewegung - Grundstück nahezu eben
- + Schotterung ca. 1/3
- + Regenwasserkanal, Hangwasser
- + Regenwasserschacht u. Leitungen Rückhaltebecken
- + Strom
- + Bodengutachten
- + Plan für die Errichtung einer Werkstätte - Lager 1 + Lager 2 + Lagerplatz
- + Genehmigung Bau- und Wasserrechtlich vorhanden
- + Bau Rückhaltebecken auf Grundstück 301/5 mit 595 m<sup>2</sup> (1/3 Anteil)

Anschlüsse für Kanal, Strom und Glasfaser befinden sich bereits am Grundstück.

Die Verkehrsanbindung ist optimal.

Graz ist in ca. 40 Autominuten und Wien in ca. 90 Autominuten erreichbar!

Bei größerem Grundbedarf ist ein Zukauf des Nachbargrundstück 301/1 mit 1.706 m<sup>2</sup> möglich.

Sehr gerne übermitteln wir Ihnen unsere umfangreichen Verkaufsunterlagen - wir freuen uns auf Ihre Anfrage!