

Exklusives Penthouse inkl. Eigengarten, Kellerstöckl und grandioser Terrasse mit Panoramablick über Weiz



Einfahrt

Objektnummer: 00050037170005

Eine Immobilie von Raiffeisen Steiermark

Zahlen, Daten, Fakten

Art:	Wohnung - Penthouse
Land:	Österreich
PLZ/Ort:	8160 Weiz
Baujahr:	2023
Nutzfläche:	95,21 m²
Zimmer:	4
Bäder:	1
WC:	2
Garten:	270,50 m²
Heizwärmebedarf:	C 52,90 kWh / m² * a
Gesamtenergieeffizienzfaktor:	A++ 0,51
Kaufpreis:	524.120,00 €
Provisionsangabe:	

3% des Kaufpreises plus 20% USt.

Ihr Ansprechpartner



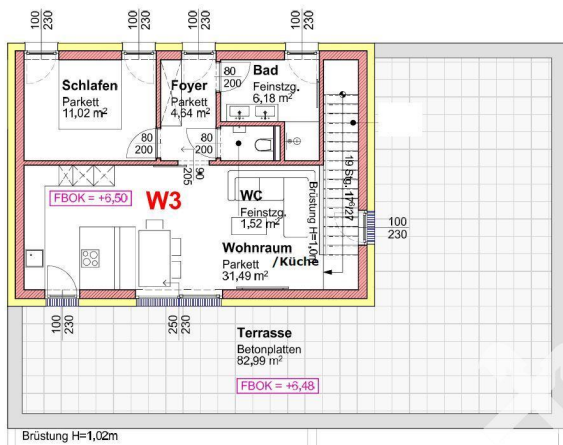
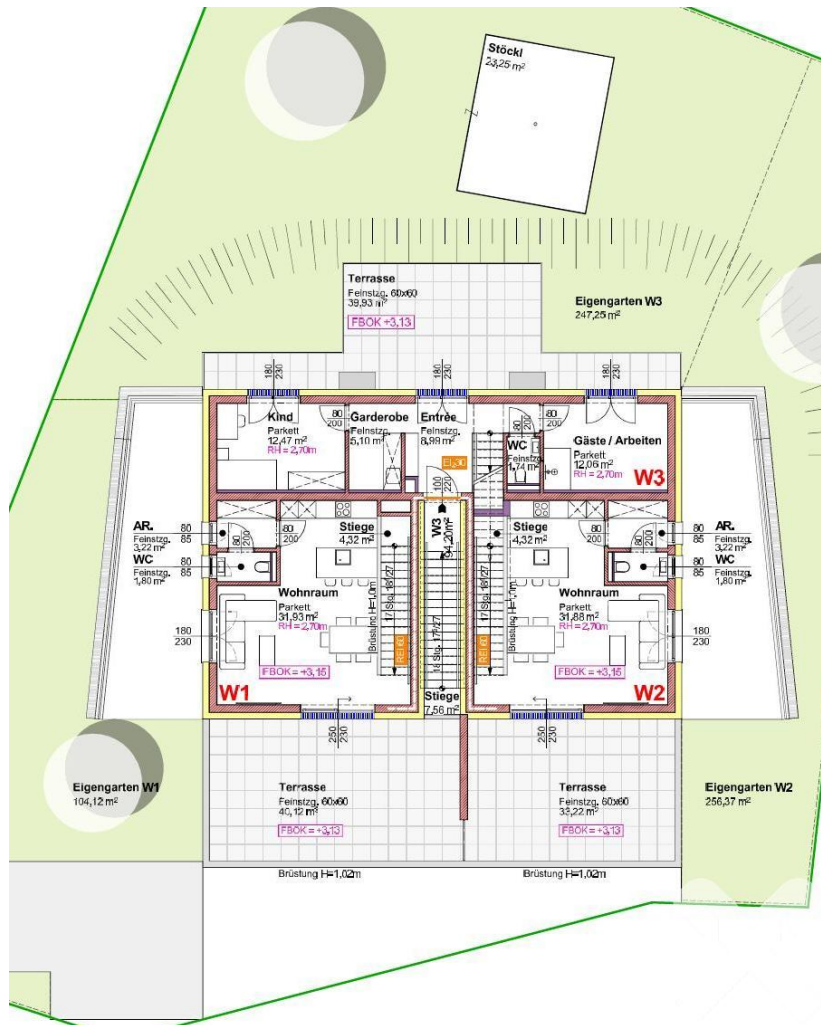
Nicole Puchinger

Raiffeisen-Immobilien Steiermark GmbH - Wohntraumcenter Laßnitzhöhe
Hauptstraße 23
8301 Laßnitzhöhe

T +43 316 8036 22707 22707
H +43 664 627 39 91







Objektbeschreibung

Dieses exklusive ERSTBEZUGS PENTHOUSE Objekt befindet sich in einer Architekten Wohnhausanlage bestehend aus insgesamt nur 7 Einheiten.

Die üppige südseitig ausgerichtete und ca.83 m² große Panoramaterrasse bietet einen grandiosen Blick über ganz Weiz.

Diese in Massivbauweise errichtete Wohnhausanlage ist mit einem Pultdach versehen und jede Einheit verfügt sowohl über eine Terrasse mit Fernblick als auch über einen wunderbaren Eigengarten für entspannte Stunden.

Zu diesem Penthouse gehört auch das dahinter liegende Kellerstöckl, in dem sich die Heizungsanlage der Wohnanlage befindet.

Edle Bodenbeläge wie Massivparkett und Feinsteinzeug, elektrischer Sonnenschutz, hochwertige 3-fach verglaste Fenster/Schiebetüren lassen auch in der Ausstattung keine Wünsche offen.

2 überdachte PKW-Abstellplätze können zu einem fantastischen Preis von je €10.000.- ergänzend erworben werden.

Machen Sie sich vor Ort Ihr eigenes Bild und lassen Sie sich von dieser traumhaften Immobilie überzeugen.

Profitieren Sie auch von den neuen FÖRDERUNGEN, um Ihren Traum vom Wohnen zu verwirklichen.

Für eine Finanzierung stehen Ihnen unsere Experten des Wohntraumcenters gerne zur Verfügung.

Ich freue mich Ihnen dieses hochwertige Objekt zeigen zu dürfen!