

Traumhaus mit 7 Zimmer und Pool



Außenaufnahme (KI optimiert)

Objektnummer: 3467

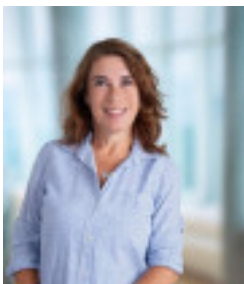
Eine Immobilie von S-COMMERZ Immobilienvermittlung GmbH

Zahlen, Daten, Fakten

Art:	Haus
Land:	Österreich
PLZ/Ort:	2860 Kirchschlag in der Buckligen Welt
Baujahr:	1977
Zustand:	Gepflegt
Möbliert:	Voll
Wohnfläche:	246,00 m²
Zimmer:	7
Terrassen:	1
Keller:	134,00 m²
Heizwärmebedarf:	B 33,50 kWh / m² * a
Gesamtenergieeffizienzfaktor:	A 0,79
Kaufpreis:	310.000,00 €
Provisionsangabe:	

3% des Kaufpreises zzgl. 20% USt.

Ihr Ansprechpartner

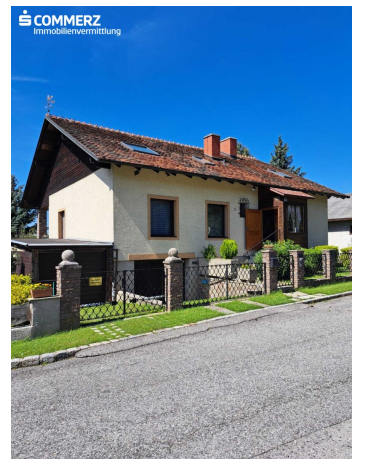


Miriam JÄGER

S-COMMERZ Immobilienvermittlung GmbH
Hauptplatz 10
2620 Neunkirchen

T +43 50100 672 793
H +43 664 838 5270

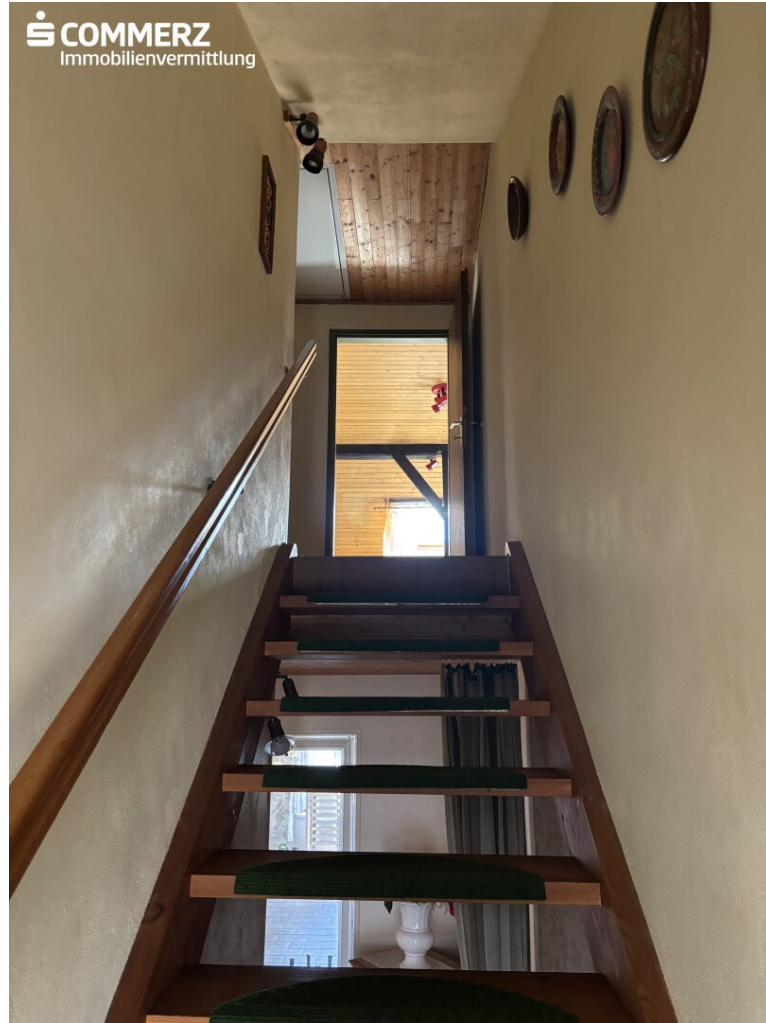


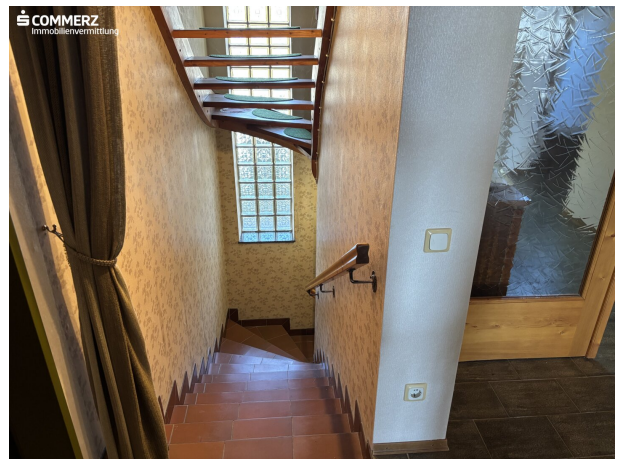








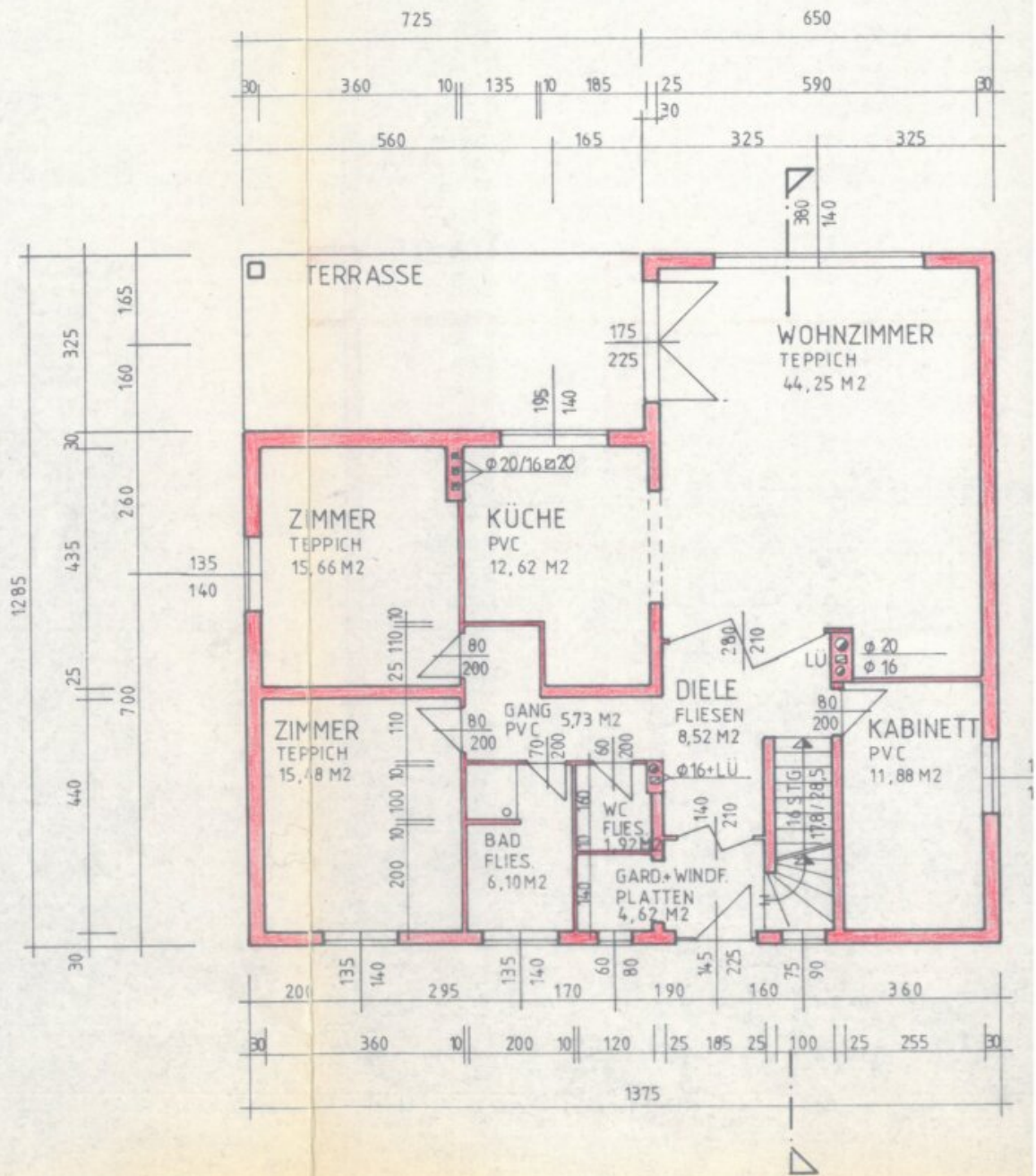






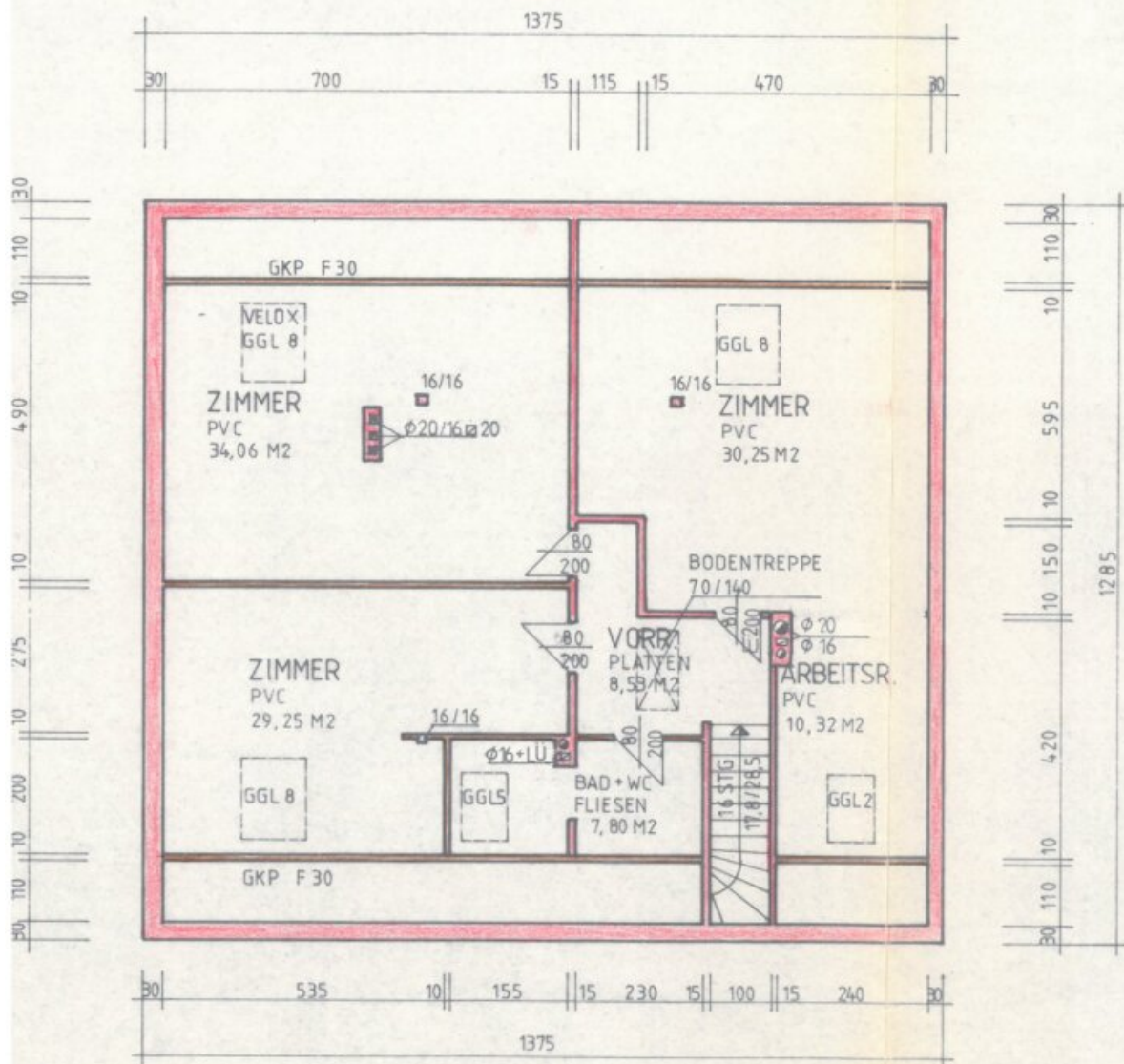






ERDGESCHOSS

KELLERGESCHOSS



OBERGESCHOSS

Objektbeschreibung

Willkommen in Ihrem neuen Zuhause!

Die malerische Region Kirchschlag in der Buckligen Welt – ein Traum für Familien und Naturliebhaber!

Dieses großzügige Einfamilienhaus bietet Ihnen auf 246 m² Fläche alles, was das Herz begehrt. Mit insgesamt sieben Zimmern haben Sie ausreichend Platz, um Ihre individuellen Wohnträume zu verwirklichen. Das Haus verfügt außerdem über 2 WCs und 2 Bäder was besonders für größere Familien ein großer Vorteil ist. Beheizt wird das Haus derzeit mit einer Kombiheizung aus Öl und Holz, die Übertragung erfolgt teilweise über Fußbodenheizung und teilweise über Radiatoren.

Das Highlight dieser Immobilie ist ein großzügiger Indoor-Pool im Kellergeschoss, der Ihnen unabhängig von Wetter und Jahreszeit Badevergnügen und Erholung bietet. In Kombination mit der ebenfalls im Keller befindlichen Sauna entsteht eine private Wellnessoase, die höchsten Komfort und Erholung verspricht.

Der großzügige Garten, der Ihnen eine private Oase der Ruhe bietet, ist ebenfalls eine Besonderheit. Genießen Sie sonnige Tage auf der Terrasse, während Sie den herrlichen Ausblick ins Grüne genießen. Ob für entspannte Nachmittage mit einem guten Buch oder für gesellige Grillabende mit Freunden – dieser Außenbereich wird schnell zu Ihrem neuen Lieblingsplatz.

Überzeugende Vorteile auf einen Blick:

- ruhige Lage
- atemberaubende Aussicht
- 7 Zimmer
- voll unterkellert
- Indoor-Pool

Kirchschlag in der Buckligen Welt ist nicht nur ein idyllischer Ort zum Leben, sondern bietet auch zahlreiche Freizeitmöglichkeiten in der umliegenden Natur. Wanderungen, Radtouren und Erholung im Grünen sind hier an der Tagesordnung.

[Hier kommen Sie zur 360 Grad Besichtigung.](#)

Vereinbaren Sie noch heute einen Besichtigungstermin!

Für weitere Auskünfte steht Ihnen Frau **Miriam Jäger, BA** unter **050100-672 793**

oder m.jaeger@s-commerz.at gerne zur Verfügung.

Bitte beachten Sie, dass wir aufgrund gesetzlicher Vorgaben nur Anfragen mit vollständigen Daten (Name, Wohnanschrift, Telefonnummer) bearbeiten können und auch nur in diesem Fall Auskünfte, Objektunterlagen und die genaue Liegenschaftsadresse weitergeben dürfen. Vielen Dank für Ihr Verständnis!

Grundbuchseintragung: Bei einem Kaufpreis unter 500.000 € entfällt derzeit die Grundbuchseintragungsgebühr. Bei einem höheren Kaufpreis von bis zu 2.000.000 € fällt nur für die Differenz über 500.000 € eine Eintragungsgebühr von 1,1 % an. Gerne informieren wir Sie über die weiteren Voraussetzungen, wie Sie von dieser vorübergehenden Gebührenbefreiung profitieren können.

Noch nichts gefunden? Wir informieren Sie über geeignete Immobilienangebote noch vor allen anderen.

Legen Sie jetzt Ihren individuellen Suchagenten unter folgendem Link an. Wir schicken Ihnen passende Immobilien exklusiv vorab zu.

[Suchagent anlegen](https://s-commerz-immobilienvermittlung.service.immo/registrieren/de) - <https://s-commerz-immobilienvermittlung.service.immo/registrieren/de>

Wir weisen darauf hin, dass zwischen dem Vermittler und dem zu vermittelnden Dritten ein familiäres oder wirtschaftliches Naheverhältnis besteht.

Infrastruktur / Entfernungen

Gesundheit

Arzt <6.500m

Apotheke <4.000m

Kinder & Schulen

Schule <3.500m

Kindergarten <4.000m

Nahversorgung

Supermarkt <4.500m

Bäckerei <9.000m

Sonstige

Bank <4.500m

Geldautomat <4.500m

Post <4.500m

Polizei <4.500m

Verkehr

Bus <3.500m

Autobahnanschluss <10.000m

Angaben Entfernung Luftlinie / Quelle: OpenStreetMap