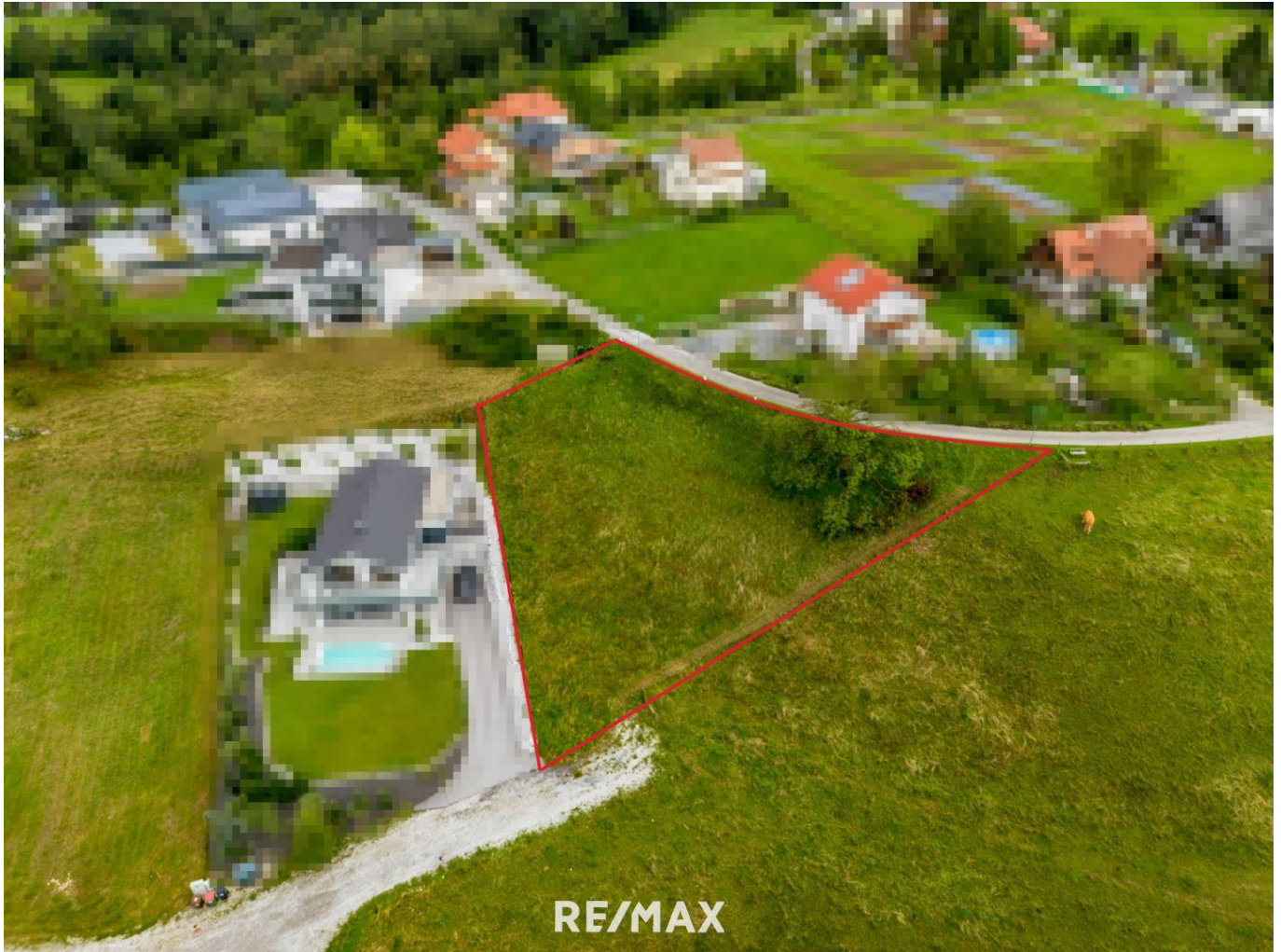


**Rarität: Sonniges Baugrundstück in begehrter  
Aussichtslage**



Gesamtansicht

**Objektnummer: 1665\_7631**

**Eine Immobilie von RE/MAX Classic in Graz**

## Zahlen, Daten, Fakten

<b>Art:</b>	Grundstück - Baugrund Eigenheim
<b>Land:</b>	Österreich
<b>PLZ/Ort:</b>	8301 Laßnitzhöhe
<b>Kaufpreis:</b>	199.000,00 €
<b>Provisionsangabe:</b>	

3.00 %

## Ihr Ansprechpartner



**Lisa Pichler**

RE/MAX Classic in Graz  
Grabenstraße 178  
8010 Graz

T +43 316 296 000  
H +43 664 86 34 554

Gerne stehe ich Ihnen für weitere Informationen oder einen Besichtigungstermin zur Verfügung.





## Objektbeschreibung

### **Dieses sonnige Baugrundstück wartet auf seine Bauherren!**

Das Grundstück in sonniger Hanglage bringt eine vermessene Grundstücksgröße von ca. 1.152 m<sup>2</sup> mit.

Die Flächenwidmung weist Bauland "Wohnen-Allgemein" mit der Dichte 02.-04 auf.

Bei herrlicher Süd-West-Ausrichtung sind traumhafte Sonnenuntergänge zu erwarten!

Sämtliche Leitungen zur Versorgung Ihres neuen Eigenheimes, wie für Wasser, Schmutzwasser, Regenwasser, Nahwärme, elektrische Energie und Telekommunikation, führen bis zur Grundstücksgrenze.

Wenn Sie auf Lebensqualität und zentrale Anbindung wert legen, ist dieses Grundstück bestimmt ein Augenmerk!

Laßnitzhöhe ist ein Luftkurort im Bezirk Graz-Umgebung mit ca. 2.881 Einwohnern und liegt rund 10 km östlich von Graz im oststeirischen Hügelland. Sämtliche Nahversorger, Ärzte, Apotheken, sowie ein Kindergarten und die neue Mittelschule sind direkt im Ortskern vertreten. Die Volksschule befindet sich im angrenzenden Nachbarsort "Hönigstal". Ebenso ist das Freizeit- und Kulturangebot sehr vielfältig! Zudem ist die Autobahnauffahrt "A2" mit Anbindung Richtung Wien und Graz vorhanden.

### **Fühlen Sie sich angesprochen? Ich freue mich auf Ihre Kontaktaufnahme!**

**Bitte beachten Sie, dass wir aufgrund unserer Nachweispflicht dem Abgeber gegenüber nur Anfragen beantworten können, die Ihren Namen, die vollständige Anschrift und eine Telefonnummer enthalten.**