

TOP 3 IST VERGEBEN: NEUBAUPROJEKT IN TRAUMLAGE



Visualisierung

Objektnummer: 2445_2777

Eine Immobilie von RE/MAX Nature 1 in Liezen

Zahlen, Daten, Fakten

Art:	Wohnung - Etage
Land:	Österreich
PLZ/Ort:	8962 Gröbming
Baujahr:	ca. 2026
Zustand:	Erstbezug
Alter:	Neubau
Wohnfläche:	108,82 m²
Zimmer:	5
Bäder:	2
WC:	3
Terrassen:	1
Stellplätze:	1
Garten:	139,24 m²
Keller:	8,50 m²
Heizwärmebedarf:	C 55,90 kWh / m² * a
Gesamtenergieeffizienzfaktor:	A+ 0,58
Kaufpreis:	499.000,00 €
Provisionsangabe:	

3.00 %

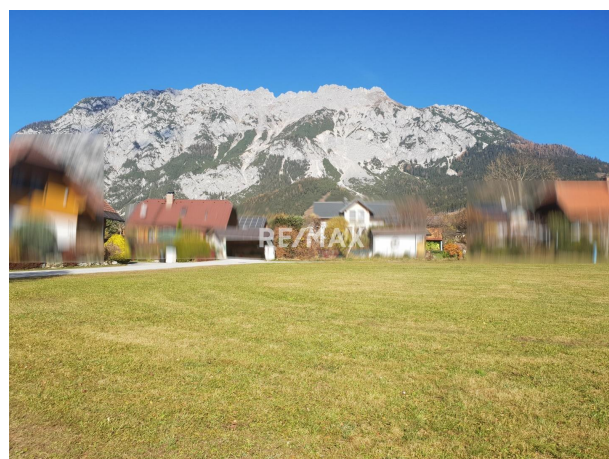
Ihr Ansprechpartner

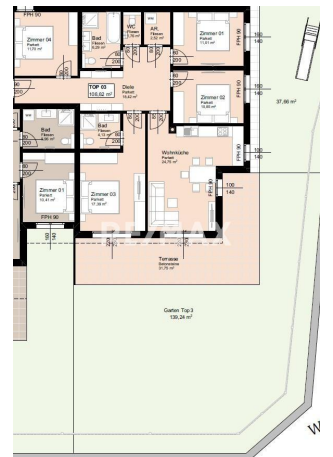
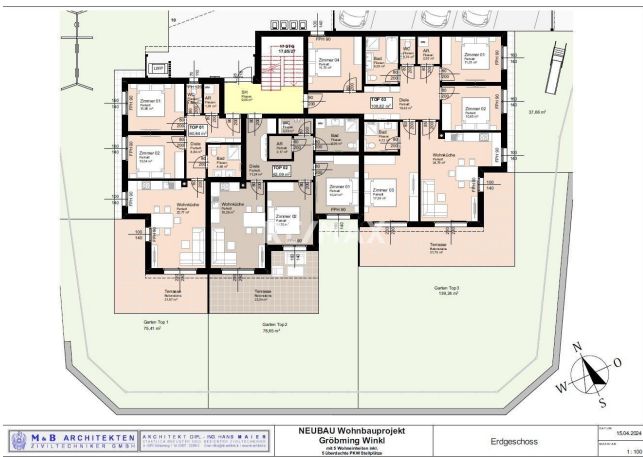


Marco Schwab

RE/MAX Nature 1 in Liezen
Hauptplatz









Objektbeschreibung

Hiermit dürfen wir Ihnen ein wirklich tolles Neubauprojekt vorstellen, für welches wir geeignete Käufer suchen :

Gelegen etwas außerhalb von Gröbming (vier Autominuten vom Zentrum entfernt), in Richtung Stoderzinken und im Ortsteil Winkl, werden hier fünf durchdachte und klug ausgerichtete Neubauwohnungen in massiver Holzbauweise entstehen.

Die Lage des Grundstücks kann sich sehen lassen: unzählige Sonnenstunden und eine angenehme Umgebung, verbunden mit den Gröbminger Bergen - das garantiert Lebensqualität!

Heimische Firmen und Professionisten werden dafür Sorge tragen, dass alles in feinsten Manier ausgeführt wird und Sie sich als künftiger Bewohner entsprechend wohlfühlen werden.

Erfüllen Sie sich Ihren Traum von einem Heim im wunderschönen Gröbming! Ein Zweit-, Neben- oder Ferienwohnsitz wird vonseiten der Gemeinde Gröbming ausdrücklich nicht gestattet!

Die gegenständliche Wohnung TOP 3 ist im EG angesiedelt und hat bei einer Gesamtfläche von ca. 108,44m² folgende Raumaufteilung vorzuweisen:

Diele ca. 18,10m²

WC ca. 1,80m²

Bad 1 ca. 6,29m²

Abstellraum ca. 2,42m²

Zimmer 1 ca. 11,01m²

Zimmer 2 ca. 10,85m²

Zimmer 3 ca. 17,39m²

Zimmer 4 ca. 11,7m²

Bad 2 ca. 4,13m²

Wohnküche ca. 24,75m²

Terrasse ca. 31,75m²

Garten ca. 139,24m²

Keller ca. 6,85m²

Ein Carport-Stellplatz muss gegen den Aufpreis von €16.000,- dazugekauft werden; ein Freiparker ist im Aufpreis inkludiert.

Ein Kaminanschluss ist gegen den Aufpreis von €4.500,- brutto möglich.

Grundrissänderungen sind, wenn sie früh genug angefragt werden, im Rahmen der Möglichkeiten noch ausführbar.

ALS BESONDERES ZUCKERL GEWÄHRT DER BAUTRÄGER JUNGFAMILIEN, DIE IHR ERSTES EIGENHEIM FINANZIEREN MÖCHTEN, BEI EINEM KAUF VOR DEM BAUSTART EINEN SONDERRABATT - GENAUE INFOS AUF ANFRAGE.

Auf ein wirtschaftliches Naheverhältnis von RE/MAX Nature zum Abgeber wird ausdrücklich hingewiesen!

Die Marktgemeinde Gröbming ist nicht umsonst der Ort mit einem der größten Bevölkerungszuwächse im Ennstal: eine ausgezeichnete Infrastruktur, ein umfangreiches Vereins- und Freizeitangebot, aber nicht zuletzt die zentrale Lage im Tal machen es zu einem besonders lebenswerten Fleckchen.

Folgende Einrichtungen/ Angebote sind geboten:

katholische und evangelische Kirche

Einkaufszentrum (Pizzeria, Frisör, Bäckerei, Post, Florist, Supermarkt etc.)

Kindergarten, Volksschule, Mittelschule, Fachschule für Land- und Ernährungswirtschaft

ausgezeichnete Speiserestaurants

hauseigener Abenteuerberg (Stoderzinken) mit Zipline

im Winter Langlaufloipe

im Sommer unzählige Wander- und Radwege

Wenn Sie Fragen haben oder eine Besichtigung machen möchten, rufen Sie bitte einfach an oder schreiben uns eine E-Mail.

PS BITTE BEACHTEN SIE, DASS WIR AUFGRUND DER NACHWEISPFLICHT GEGENÜBER DEM EIGENTÜMER NUR ANFRAGEN UNTER ANGABE DER VOLLSTÄNDIGEN ANSCHRIFT SAMT TELEFONNUMMER BEARBEITEN KÖNNEN, DIESEN ANFORDERUNGEN NICHT GERECHT WERDENDE ANFRAGEN MÜSSEN LEIDER UNBEANTWORTET BLEIBEN!Angaben gemäß gesetzlichem Erfordernis:

Heizwärmeb 55.9

edarf: kWh/(m²a)

Klasse HeizwC

ärmebedarf:

Faktor Gesa 0.58

mtenergieeffi

zienz:

Klasse A+

Faktor Gesa

mtenergieeffi

zienz: