

>>> VERKAUFT ! <<< 94 m² Wohnung mit Terrasse nahe Kurpark Bad Schallerbach (1.OG)



Titelbild Ballon

Objektnummer: 3777_328

Eine Immobilie von RE/MAX Bonus

Zahlen, Daten, Fakten

| | |
|--------------------------------------|----------------------------------|
| Art: | Wohnung - Etage |
| Land: | Österreich |
| PLZ/Ort: | 4701 Bad Schallerbach |
| Baujahr: | 1968 |
| Zustand: | Gepflegt |
| Wohnfläche: | 94,00 m ² |
| Zimmer: | 4,50 |
| Bäder: | 2 |
| WC: | 1 |
| Terrassen: | 1 |
| Stellplätze: | 2 |
| Heizwärmebedarf: | C 68,60 kWh / m ² * a |
| Gesamtenergieeffizienzfaktor: | C 1,00 |
| Kaufpreis: | 229.000,00 € |
| Provisionsangabe: | |
| | 3.00 % |

Ihr Ansprechpartner

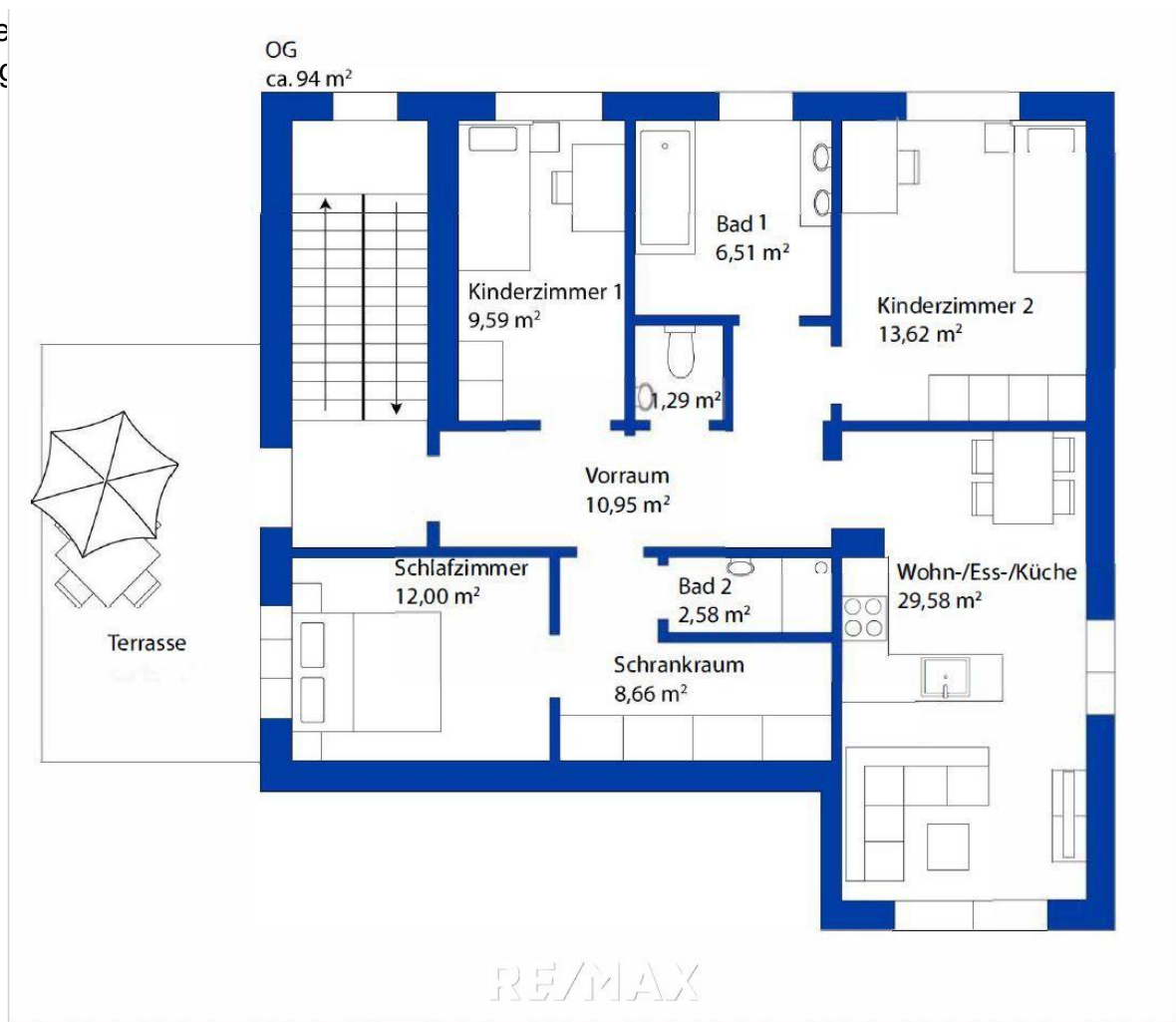


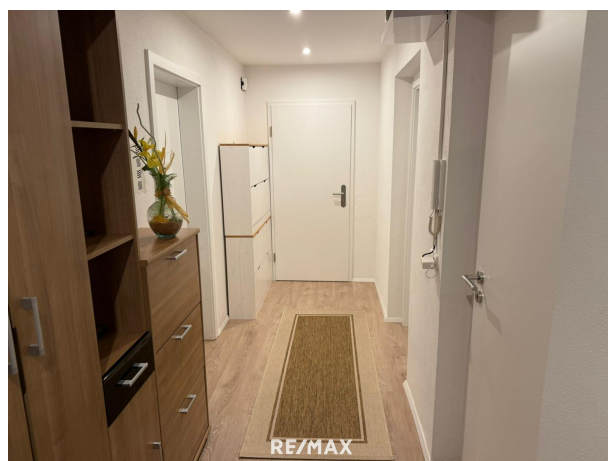
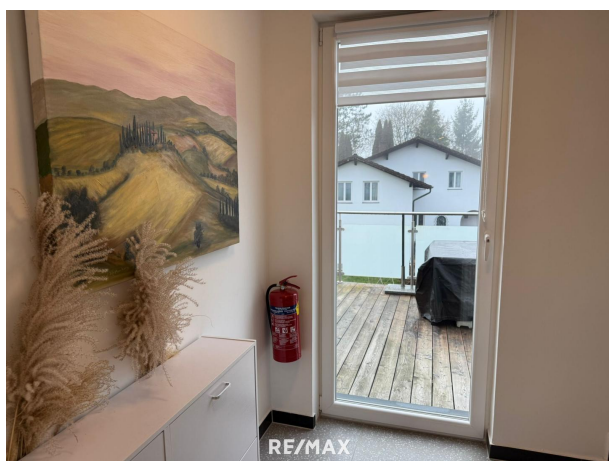
Ing. Mag. Andreas Aumayr

RE/MAX Bonus
Schmiedstrasse 20
4070 Eferding

H +43 660 48 12 970

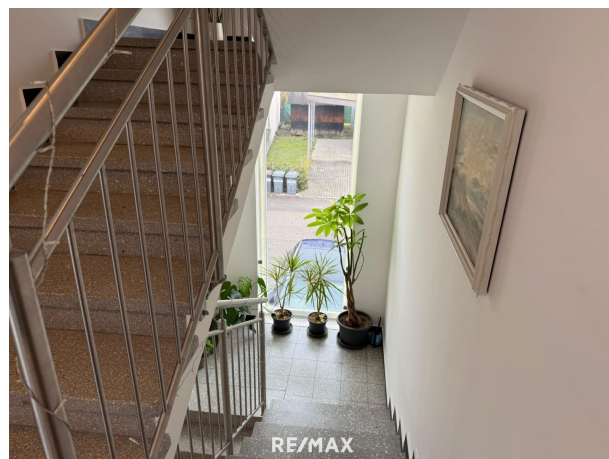
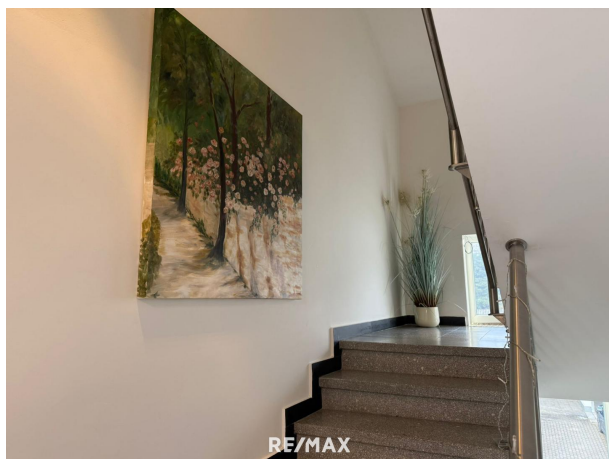
Gerne
Verfüg

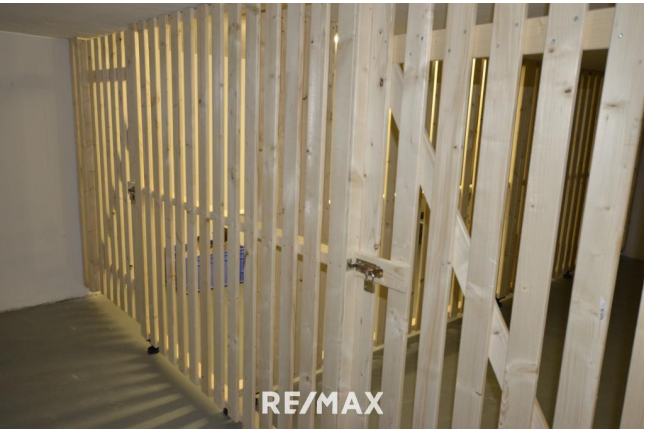


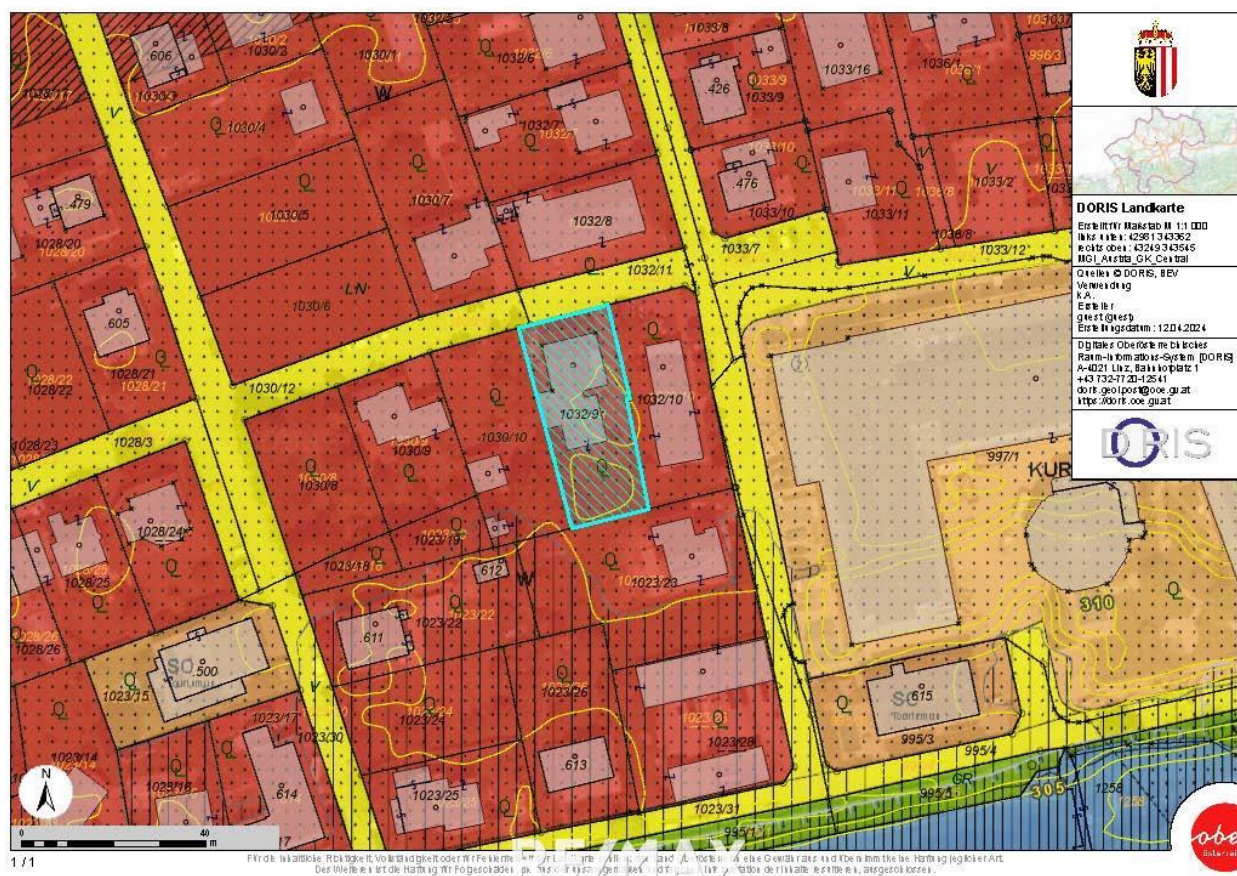












Objektbeschreibung

Sanierte Terrassen-Wohnung mit 20 m² - Terrasse - Top 2

Im Kurort Bad Schallerbach befindet sich dieses ruhig gelegene Wohnprojekt mit insgesamt nur 6 Wohneinheiten auf drei Ebenen, welches 2021 saniert wurde. Zum Verkauf steht eine 4-Zimmer-Wohnung mit rd. 94 m² Wohnfläche im 1. Obergeschoss mit einer westlich ausgerichteten ca. 20 m² großen Terrasse, die über das Stiegenhaus direkt gegenüber der Wohnungseingangstüre im 1. Obergeschoss auch erreichbar ist. Diese westlich ausgerichtete Terrasse kann natürlich auch mit einer Outdoorküche ausgestattet werden.

Die Wohnräume haben eine Radiatorenheizung, die komplett sanierten Badezimmer haben Fußbodenheizung. Die Böden sind mit einem wertigen Laminat ausgeführt, das Bad mit schönen Fliesen ausgestattet - in Kombination mit der Terrasse mit Blick ins Grüne bekommen Sie hier ein sehr preiswertes Wohnungsangebot mit den Vorteilen eines prosperierenden Kurortes!

Die 2021 neu eingebaute Küche samt E-Geräte ist im Kaufpreis inkludiert.

Highlights / Facts

- * Ruhige Lage nahe dem Kurpark
- * Wohnprojekt mit nur 6 Wohneinheiten
- * ca. 94 m² Wohnnutzfläche
- * Terrasse mit rd. 20 m²
- * Komplett sanierte Bäder
- * Küche samt E-Geräte plus Badezimmermöbel
- * Optimale Verbindung zwischen Natur- & Stadtnähe
- * Sehr gute Nahversorger-Struktur
- * Fußbodenheizung in Badezimmer
- * Solaranlage zur Warmwassergewinnung
- * Ziegelmassivbauweise
- * Zwei fixe Parkplätze
- * HWB 68,6 KLASSE C
- * 3 Schlafzimmer
- * nur rd. 15 Bahnminuten nach Wels
- * nur rd. 30 Bahnminuten nach Linz
- * nur rd. 10 Fußminuten in das Ortsszentrum oder die Therme Aquapulco
- * nur rd. 20 Radminuten in die Bezirkshauptstadt Grieskirchen

Lage

Die Lage im Zentrum von Oberösterreich gewährleistet die Vorteile eines ländlichen, naturnahen Umfelds mit den Vorzügen der Nähe zur Stadt Wels aber auch zur

Landeshauptstadt Linz! Eine optimale Nahversorgungsstruktur - sowohl im sozialen wie auch im kulturellen Bereich eines Kurortes und den Möglichkeiten für Freizeitaktivitäten entlang der Trattnach und die Therme Aquapulco machen die Lage besonders attraktiv. In den letzten Jahren hat der Ort sehr viel in seine Infrastruktur investiert und sich so zu einem modernen Wohn- und Kurort entwickelt.

BITTE BEACHTEN SIE, dass wir aufgrund der Nachweispflicht gegenüber dem Eigentümer nur Anfragen mit vollständiger Angabe des Namens, der Wohnadresse sowie der Telefonnummer bearbeiten können. Gerne senden wir Ihnen ein kostenloses Detailangebot mit weiteren Informationen zu.

Unverbindliche Unterlagen:

Die angegebenen Informationen sind nach bestem Wissen erstellt, Druck- bzw.

Redaktionsfehler oder Irrtümer vorbehalten. Für Angaben, Auskünfte und Flächen, die uns von Eigentümerseite bzw. Dritten zur Verfügung gestellt wurden, können wir keine Haftung übernehmen.

Gem. § 5, Abs. 3 Maklergesetz weisen wir darauf hin, dass wir als Doppelmakler tätig sind. Wenn Sie Ihren Traum vom Leben in den eigenen 4 Wänden und am Land realisieren möchten und Sie diese Immobilie

entsprechend anspricht, steht Ihnen für Fragen zum Objekt unser Ansprechpartner gerne zur Verfügung! Angaben gemäß gesetzlichem Erfordernis:

Heizwärmebedarf: 68.6 kWh/(m²a)

Klasse C

Heizwärmebedarf:

Faktor Gesamtenerg 1.0

ieeffizienz:

Klasse Faktor Gesa C

mtenergieeffizienz: