

**Leben in Geidorf auf 89m² Wfl mit 11m² Terrasse SW -
Provisionsfrei !!**



Geidorf - Graz Zentrum/Nord

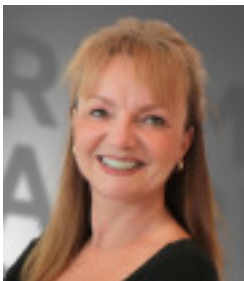
Objektnummer: 2278_6497

Eine Immobilie von RE/MAX Nova in Graz und Laßnitzhöhe

Zahlen, Daten, Fakten

Art:	Wohnung - Etage
Land:	Österreich
PLZ/Ort:	8010 Graz, 03. Bez.: Geidorf
Baujahr:	ca. 2025
Zustand:	Erstbezug
Alter:	Neubau
Wohnfläche:	89,00 m ²
Zimmer:	4
Bäder:	1
WC:	1
Terrassen:	1
Stellplätze:	1
Keller:	4,00 m ²
Heizwärmebedarf:	B 28,20 kWh / m ² * a
Gesamtenergieeffizienzfaktor:	A 0,71
Kaufpreis:	492.500,00 €

Ihr Ansprechpartner

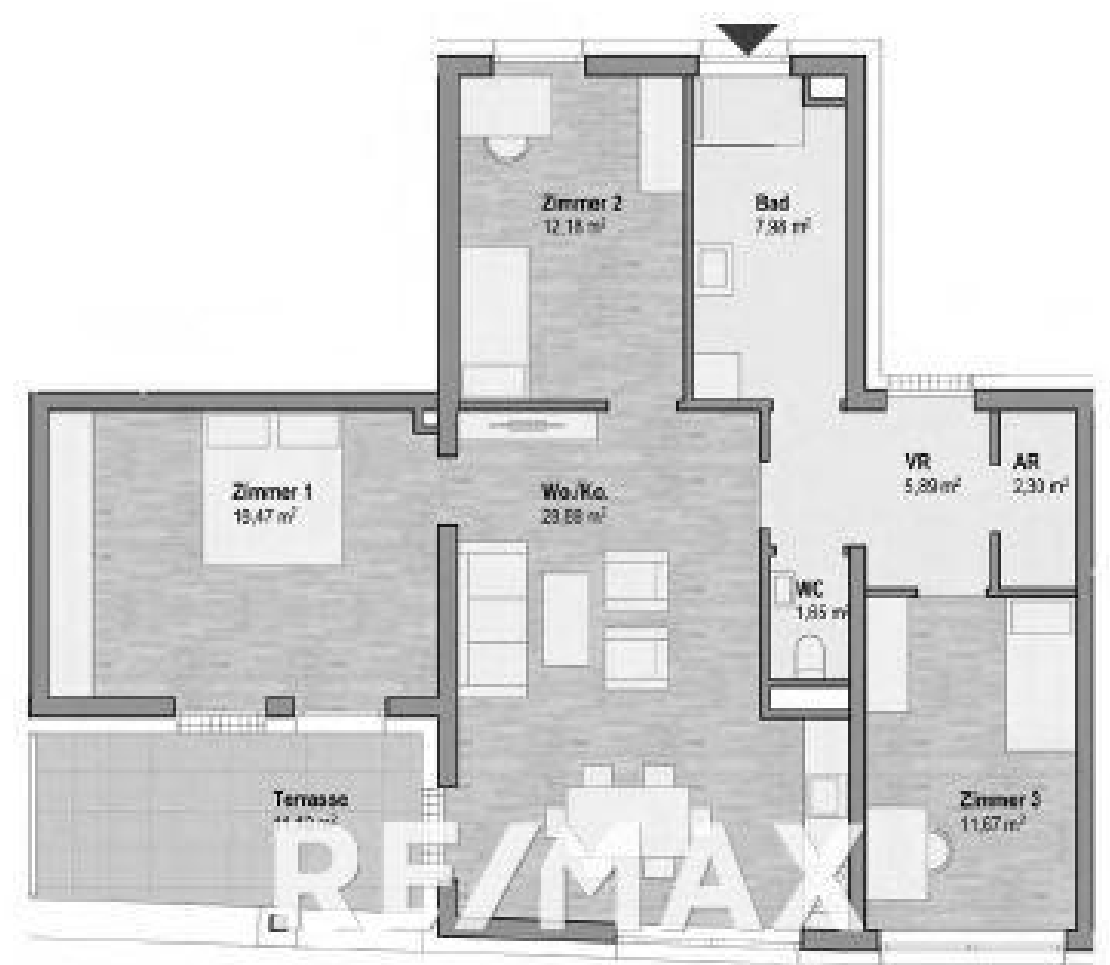


DI Ilona Moosbeckhofer

RE/MAX Nova in Graz und Laßnitzhöhe
Weblinger Gürtel 25 - EG/TOP 73
8054 Graz

T +43 316 28 29 08 08
H +43 664 54 33 287

Gerne stehe ich Ihnen für weitere Informationen oder einen Besichtigungstermin zur Verfügung.





Objektbeschreibung

Das Wohnbauprojekt in Geidorf bietet moderne Eigentumswohnungen in hochwertiger Ausführung im historischen Bezirk Geidorf. Der moderne Neubau entsteht entlang einer verkehrsberuhigten Seitenstraße in unmittelbarer Nähe zum Wirtschaftsförderungsinstitut Steiermark.

Das gesamte Projekt wurde von Grund auf so entwickelt und geplant, dass es sich harmonisch in seinen Standort einfügt und gleichzeitig den perfekten Ort zum Wohnen und Leben bietet. Mit Wohnflächen ab 32 m² - 89m² Wohnfläche + Terrassen bieten die 1- bis 5-Zimmer-Wohnungen das ideale Zuhause, in dem Sie sich von Anfang an wohlfühlen.

LIFT und Tiefgarage vorhanden!

Alle Wohnungen, unabhängig von deren Wohnfläche, verfügen über Außenflächen, damit Sie jede freie Minute in Ihrem Zuhause voll und ganz genießen können.

Der Blick ins Grüne sowie eine optimale Infrastruktur und beste öffentliche Verkehrsanbindung sorgen für höchste Wohnqualität und beste Mobilität – auch ganz ohne Auto. Geidorf Exklusiv bietet die Möglichkeit das Beste der Stadt in nur wenigen Minuten erreichen zu können.

Flexibilität und Individualität sind zwei wesentliche Aspekte bei der Auswahl der richtigen Immobilie. Aus diesem Grund ist es uns ein großes Anliegen, dass Sie Ihre Wohnfläche an Ihre persönlichen Wünsche anpassen können. Abhängig vom Baufortschritt und technischen Möglichkeiten erarbeiten wir gerne eine individuelle Lösung für Ihr neues Zuhause.

Tiefgarage mit 27.000,-€ für Anleger bzw. 31.000,-€ für Endverbraucher

Nebenkosten beim Immobilienkauf in Österreich

- Grunderwerbssteuer (3,5 % der Gegenleistung = in der Regel des Kaufpreises)
- Grundbucheintragungsgebühr für die Einverleibung des Eigentumsrechts (1,1 % des Kaufpreises)*
- Vertragserrichtungskosten (gemäß Vereinbarung mit dem Rechtsanwalt oder Notar, abhängig von Komplexität und Haftungsrisiko)
- Kosten für die notarielle Beglaubigung des Kaufvertrages und gegebenenfalls der Pfandurkunde
- Antragsgebühren für den Grundbuchsantrag und gegebenenfalls bei der Grundverkehrsbehörde etc.
- gegebenenfalls Grundbuchsgebühr für die Einverleibung des Pfandrechts (1,2 % des Pfandrechtsbetrages)*
- gegebenenfalls Kreditvertragsgebühren gemäß Kreditvertrag mit der finanzierenden Bank

*Am 20.3.2024 wurde für Wohnimmobilien eine temporäre Befreiung von der Eintragungsgebühr für das Eigentumsrecht und für das Pfandrecht beschlossen. Die Voraussetzungen hierfür ergeben sich aus den künftigen §§ 25a bis 25c GGG (Gerichtsgebührengesetz). Angaben gemäß gesetzlichem Erfordernis:

Heizwärmebedarfskoeffizient $28.2 \text{ kWh}/(\text{m}^2\text{a})$

Wärmefaktor:

Klasse Heizwärme B

Bedarfskoeffizient:

Faktor Gesamterwärmung 0.71

Energieeffizienz:

Klasse Faktor G A

Gesamterwärmungsenergieeffizienz:

Effizienz: