

**Zwei schöne & großzügige Baugrundstücke in
Linz-Pichling – Ideal für Einfamilienhaus, Doppelhaus oder
3x Reihenhäuser**



Objektnummer: 11004

Eine Immobilie von Accenta Immobilien e.U.

Zahlen, Daten, Fakten

Adresse	Seiderstraße 11
Art:	Grundstück
Land:	Österreich
PLZ/Ort:	4030 Linz
Kaufpreis:	274.999,00 €

Ihr Ansprechpartner

Ing. Norbert Barabas

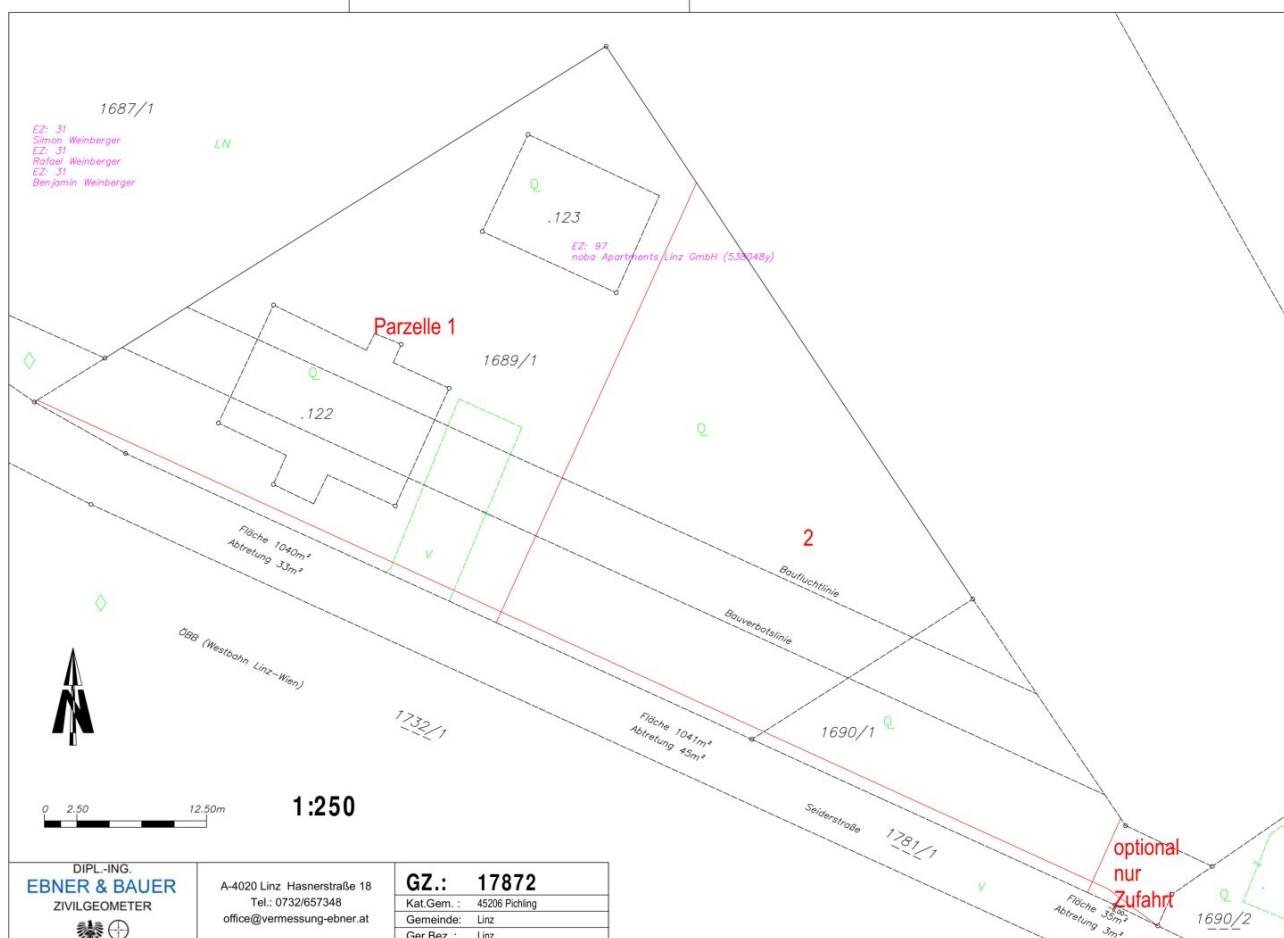
Accenta Immobilien e.U.
Georg-Sigl-Gasse 1/3
1090 Wien

T +43 2622 930 89
H +43 664 781 90292

Gerne stehe ich Ihnen für weitere Informationen oder einen Besichtigungstermin zur Verfügung.







Objektbeschreibung

Verwirklichen Sie Ihr Wohnprojekt in Linz-Pichling!

Zum Verkauf stehen **zwei schöne und großzügige Baugrundstücke** mit jeweils **1.040 m²** in Linz-Pichling, Seiderstraße 11 – perfekt geeignet für Ihr **Einfamilienhaus**, ein **Doppelhaus**, ein **3er Reihenhaushaus** oder – bei Kauf beider Parzellen – sogar für ein **attraktives 8er Reihenhaushausprojekt**.

Trotz der Nähe zur Bahn profitieren Sie von einer angenehm ruhigen Wohnlage.

Der **Verkaufspreis von nur € 264,42 pro m² Grundstücksfläche** macht dieses Angebot besonders attraktiv.

- Provisionsfrei direkt vom Grundstückseigentümer
- Flächenwidmung: Bauland Wohngebiet
- Bebauungsplan:
 - offene Bauweise
 - Bauklasse II
 - GFZ 0,4 entspricht bei einer Grundstücksfläche von 2.198m² einer Bruttogeschossfläche von 880m²!
- Die Parzellierung in zwei Grundstücke á 1.040m² befindet sich soeben in der Umsetzung.

Bei Interesse freuen wir uns auf Ihre Kontaktaufnahme unter 0664 / 781 90 292 oder info@noba-gruppe.at.

Noch nichts gefunden? Wir informieren Sie über geeignete Immobilienangebote noch vor allen anderen.

Legen Sie jetzt Ihren individuellen Suchagenten unter folgendem Link an. Wir schicken Ihnen passende Immobilien exklusiv vorab zu.

[Suchagent anlegen](https://accenta-immobilien.service.immo/registrieren/de) - <https://accenta-immobilien.service.immo/registrieren/de>

Sie wollen auch Ihre Immobilien Verkaufen oder Vermieten?

Accenta Immobilien - Ihr Partner für Immobilienvermittlung

www.accenta-immo.at

01/997 12 93

Infrastruktur / Entfernungen

Gesundheit

Arzt <1.625m

Apotheke <1.675m

Klinik <3.600m

Krankenhaus <6.825m

Kinder & Schulen

Kindergarten <500m

Schule <475m

Universität <7.750m

Höhere Schule <8.700m

Nahversorgung

Supermarkt <825m

Bäckerei <550m

Einkaufszentrum <3.750m

Sonstige

Bank <1.425m

Geldautomat <1.425m

Post <1.625m

Polizei <1.650m

Verkehr

Bus <200m

Straßenbahn <1.475m

Bahnhof <575m

Autobahnanschluss <3.575m

Flughafen <6.450m

Angaben Entfernung Luftlinie / Quelle: OpenStreetMap