

**Provisionsfreie Wohnungen mit perfekter
Verkehrsanbindung!**



Objektnummer: 83620

Eine Immobilie von EHL Immobilien GmbH

Zahlen, Daten, Fakten

Adresse	Heiligenstädter Straße
Art:	Wohnung
Land:	Österreich
PLZ/Ort:	1190 Wien
Baujahr:	2025
Zustand:	Erstbezug
Alter:	Neubau
Wohnfläche:	44,26 m ²
Zimmer:	2
Bäder:	1
WC:	1
Heizwärmebedarf:	A 23,80 kWh / m ² * a
Gesamtenergieeffizienzfaktor:	A 0,73
Kaufpreis:	351.700,00 €
Betriebskosten:	88,43 €
Heizkosten:	12,76 €
USt.:	10,12 €
Provisionsangabe:	

Provisionsfrei für den Käufer

Ihr Ansprechpartner



Anna Gasienica-Fronek

EHL Wohnen GmbH
Rathausstraße 1

1010 Wie

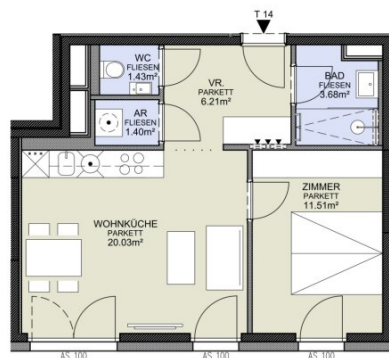
T +43151

H +43664

Gerne ste

Verfügun





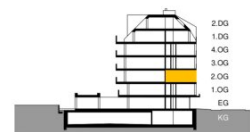
- AD Abgehängte Decke
AR Abstellraum
AS Absturzsicherung
BA Bodenablauf
BHK Badheizkörper
E Elektro- / IT-Verteiler
F Fußbodenheizungsverteiler
FPH Fertigparapethöhe
(±3cm Tüschhöhe bei FPH 0)
H= Höhe in cm
RR Regenfallrohr
RH Raumhöhe
SR/VR Schrankraum/Vorraum
WA Wasseranschluss
WM Waschmaschine
GH Geländerhöhe

0 1 2 3 4 5m
M 1:100 / A4

HOT ARCHITEKTUR
ZT-GMBH

Einrichtungen sind nicht Gegenstand des Vertrages und dienen nur als Vorschlag. Möbelstücke an Außenwänden müssen ausreichend hinterlüftet sein. Boden- und Wandbeläge, Elektro-Sanitär und sonstige Ausstattung laut Bau- und Ausstattungsbeschreibung. Die Raum- und Wohnungsgrößen können sich durch die Detailplanung geringfügig ändern. Die in den Plänen vorhandenen Abmessungen sind Rohbaumaße und nicht für die Bestellung von Einbaumöbeln verwendbar - Naturmaße erforderlich! Abgehängte Decken und Poterien nach Erfordernis (Abminderung der Raumhöhe). Übersichtspläne sind zu berücksichtigen. Unverbindliche Plankopie, Änderungen vorbehalten.

HEILIGENSTÄDTER STRASSE 103
A-1190 Wien



TOP 14

2. OBERGESCHOSS

2 Zimmer	
WOHNNUTZFLÄCHE	44.26 m²
Loggia	--
Balkon	--
Terrasse	--
Garten	--
Einlagerungsabteil Nr. 14	2.34m²
Raumhöhe	2.50 m
Raumhöhe bei AD	2.20 m

03.03.2025



Objektbeschreibung

Wohnen am Puls der Stadt – Erstbezug in Döblinger Bestlage!

Im lebendigen 19. Bezirk Wiens, nur einen Katzensprung von der Innenstadt entfernt, entsteht ein exklusives Wohnprojekt, das 39 moderne Eigentumswohnungen und 4 Atriumwohnungen umfasst.

Mit großzügigen Raumkonzepten von 2 bis 4 Zimmern und Größen zwischen 44 und 120 m² bietet es Platz für individuelles Wohnen in einer der begehrtesten Lagen der Stadt.

Heiligenstadt kombiniert das lebendige Stadtleben mit der Ruhe der Natur. Die Nußdorfer Heurigen sowie die Nähe zu Kahlenberg und Cobenzl bieten perfekte Möglichkeiten für entspannte Spaziergänge und vielfältige Freizeitaktivitäten. Das nahegelegene Q19 Einkaufsquartier sorgt zudem für ein abwechslungsreiches Shopping-Erlebnis. Ein Ort, an dem Urbanität und Natur in perfekter Harmonie verschmelzen.

Das Projekt:

- 39 Eigentumswohnungen
- 4 Atriumwohnungen im Erdgeschoß
- 2 bis 4 Zimmerwohnungen mit Größen von 44 bis 120 m²
- Hauseigene Tiefgarage mit 20 Stellplätzen
- Ein Kellerabteil zu jeder Wohnung
- Fahrrad- und Kinderwagenabstellraum
- Kleinkinderspielfeld im Innenhof der Anlage

Die Ausstattung:

- Fußbodenheizung über Fernwärme mit Einzelraumregelung
- Klimaanlage in allen Wohnungen des 1. DG und 2. DG
- Kunststofffenster mit 3-fach Verglasung
- Außenbeschattung bei allen Fenstern in Form von Rollläden (EG und 1. OG) bzw. Raffstores (ab dem 2. OG)
- Videogegensprechanlage
- Vorbereitungen in der Tiefgarage zur Nachrüstung von E-Ladestationen

Die Lage & Infrastruktur:

Bahnhof Wien Heiligenstadt – 5 Gehminuten entfernt – mit folgenden Anbindungen:

- U4-Station „Heiligenstadt“
- Buslinien 10A, 11A und 39A

- S-Bahn-Linie S45 sowie Regionalzüge
- Straßenbahnlinie D – 3 Gehminuten entfernt

Ein Stellplatz in der Tiefgarage kann zusätzlich um EUR 38.000,- erworben werden (nur für Käufer der 3-4 Zimmerwohnungen).

Der Verkauf erfolgt provisionsfrei für den Käufer!

Fertigstellung geplant: voraussichtlich Mai 2027

Ein detaillierten Überblick finden Sie auf unserer [EHL-Projekthomepage](#).

Visualisierung (Symbolbild) © JamJam

Wir weisen darauf hin, dass zwischen dem Vermittler und dem zu vermittelnden Dritten ein familiäres oder wirtschaftliches Naheverhältnis besteht.

Der Vermittler ist als Doppelmakler tätig.

Infrastruktur / Entfernungen

Gesundheit

Arzt <250m

Apotheke <250m

Klinik <1.000m

Krankenhaus <1.250m

Kinder & Schulen

Schule <750m

Kindergarten <250m

Universität <500m

Höhere Schule <750m

Nahversorgung

Supermarkt <250m

Bäckerei <500m

Einkaufszentrum <1.000m

Sonstige

Geldautomat <250m

Bank <250m

Post <500m

Polizei <500m

Verkehr

Bus <250m

U-Bahn <250m

Straßenbahn <250m

Bahnhof <500m

Autobahnanschluss <1.000m

Angaben Entfernung Luftlinie / Quelle: OpenStreetMap