

## **Ared Park - geräumiges Büro!**



**Objektnummer: 6984/296**

**Eine Immobilie von AURA Wohnungseigentums ges.m.b.H**

## Zahlen, Daten, Fakten

Adresse	ARED-Straße 16-18
Art:	Büro / Praxis
Land:	Österreich
PLZ/Ort:	2544 Leobersdorf
Nutzfläche:	34,73 m²
Zimmer:	1
Heizwärmebedarf:	47,00 kWh / m² * a
Kaltmiete (netto)	234,98 €
Kaltmiete	388,33 €
Miete / m²	6,77 €
Betriebskosten:	153,35 €
USt.:	77,67 €

## Ihr Ansprechpartner



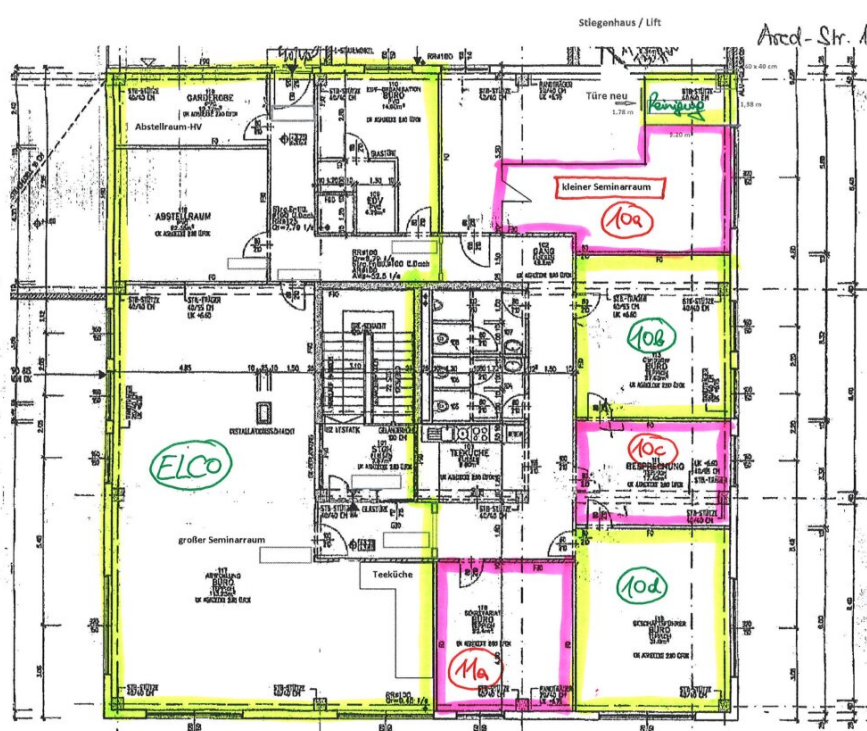
### Clemens Haselgruber

AURA Wohnungseigentumsges.m.b.H.  
ARED-Straße 11/4 OG.  
2544 Leobersdorf

T 06644352241

Gerne stehe ich Ihnen für weitere Informationen oder einen Besichtigungstermin zur Verfügung.





Ascd - Str. 16-18

1.06

## Objektbeschreibung

**Der ARED Park** ca. 30 Kilometer südlich von Wien ist ein TOP Standort für Ihr Unternehmen. Bisher haben sich mehr als 450 Firmen in dem 500.000 m<sup>2</sup> großem Gewerbegebiet angesiedelt. An diesem Standort wurden bereits mehr als 42.000,00 m<sup>2</sup> Hallenflächen und mehr als 22.000,00 m<sup>2</sup> Büroflächen errichtet. Wir bieten Büros, Hallen und Lager in unterschiedlichen Größen. Der Gewerbepark ist unmittelbar an der A2 Abfahrt Leobersdorf und ist mit dem Individualverkehr ideal zu erreichen. Die öffentliche Erreichbarkeit ist über die Südbahnstrecke mit dem Zug zum Bahnhof Leobersdorf und dann mit dem Bus direkt zum Ared Park sehr gut.

**1-Zimmer Büro ca. 34,73m<sup>2</sup> - Nutzfläche 25,02m<sup>2</sup>**

### Ausstattung:

- Fußbodenheizung
- Steckdosen/Kabel installiert im Brüstungskanal
- Lift
- Gemeinschaftsküche
- Gemeinschaftstoiletten - Damen und Herren

### Mietkosten:

- in den Betriebskosten sind die Heizkosten bereits enthalten
- inkl. Stromkosten

Kautio: 3 Bruttomonatsmieten