

Praktische Bürofläche in etabliertem Gewerbepark



IMG_1582

Objektnummer: 505250152_6

Eine Immobilie von ÖRAG Immobilien Vermittlung GmbH

Zahlen, Daten, Fakten

Art:	Büro / Praxis - Bürofläche
Land:	Österreich
PLZ/Ort:	5020 Salzburg
Baujahr:	1996
Bürofläche:	184,47 m²
Heizwärmebedarf:	C 74,00 kWh / m² * a
Gesamtenergieeffizienzfaktor:	C 1,32
Gesamtmiete	2.986,20 €
Kaltmiete (netto)	2.029,17 €
Kaltmiete	2.488,50 €
Miete / m²	11,00 €
Betriebskosten:	459,33 €
Provisionsangabe:	

3 BMM

Ihr Ansprechpartner



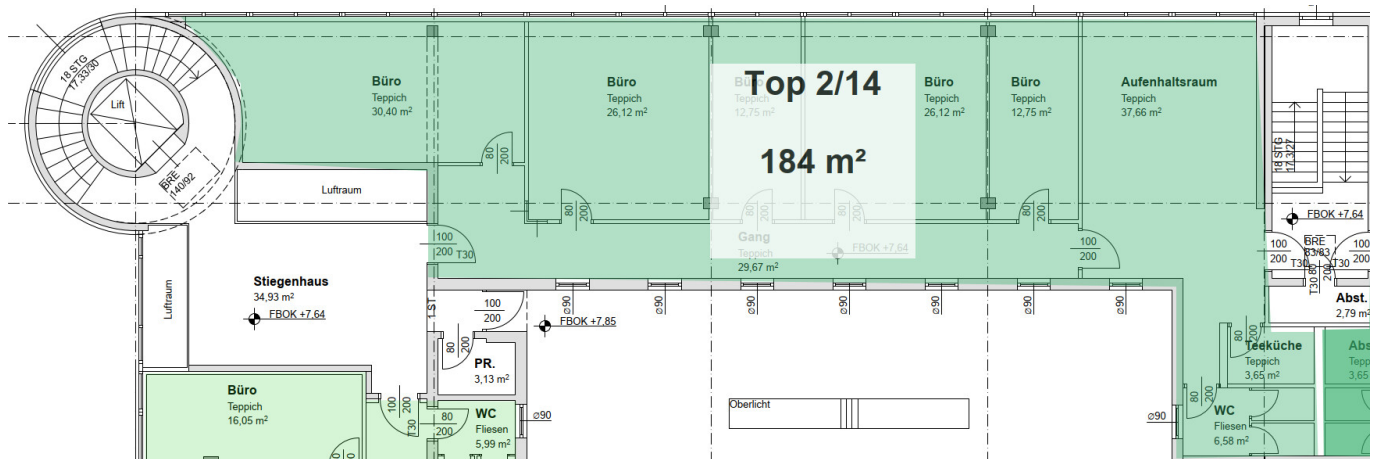
Rainer Kutschera

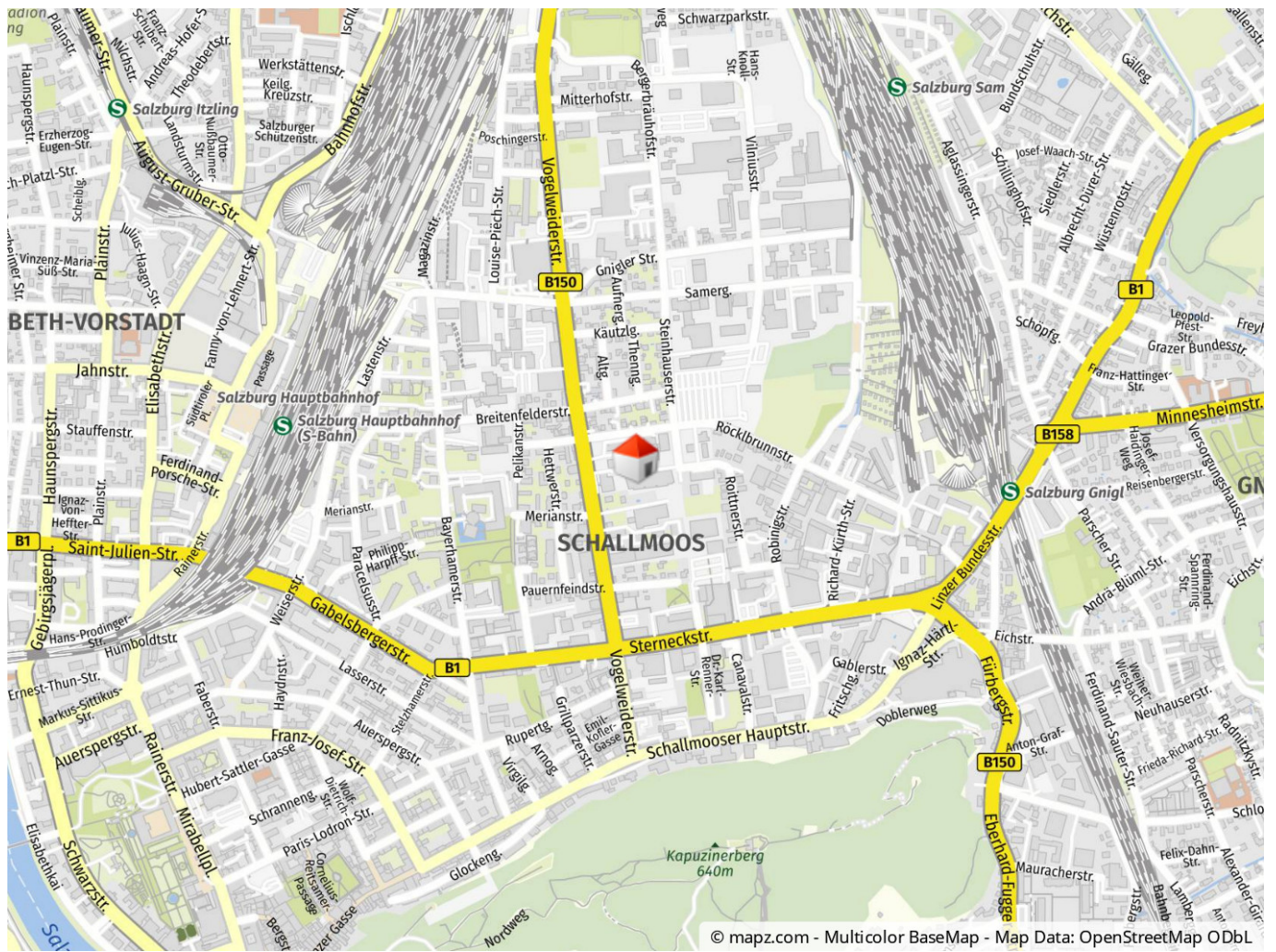
ÖRAG Immobilien West GmbH
Franz-Josef-Str. 15
5020 Salzburg

T 004366287766621
H 004366488710733









Objektbeschreibung

Der Gewerbepark Vogelweiderstraße wurde im Jahre 1996 errichtet und mit dem Salzburger Architekturpreis ausgezeichnet. Das Gebäude weist eine Nutzfläche von ca. 6.350 m² auf und besteht aus Lagerhallen, Produktions- und Ausstellungsflächen, hochwertigen Büroeinheiten und Mitarbeiterwohnungen. Das Gebäude liegt in zweiter Reihe zur Vogelweiderstraße. Die helle und freundliche Büroeinheit befindet sich im 2. Obergeschoß und ist über ein helles Stiegenhaus mit Lift zugänglich. Aktuell sind Top 12 + 13 ebenfalls damit verbunden und können separat oder gemeinsam angemietet werden. Zusätzlich können außerdem Stellplätze in der TG angemietet werden.