

Attraktive Bürofläche zu vermieten



Büro mit Aussicht

Objektnummer: 2773_1671

Eine Immobilie von RE/MAX Immopartner

Zahlen, Daten, Fakten

Art:	Büro / Praxis - Bürofläche
Land:	Österreich
PLZ/Ort:	6465 Nassereith
Baujahr:	ca. 1969
Zustand:	Gepflegt
Nutzfläche:	199,00 m²
Bürofläche:	199,00 m²
Zimmer:	7
WC:	2
Balkone:	1
Stellplätze:	4
Gesamtmiete	1.782,80 €
Kaltmiete (netto)	1.194,00 €
Kaltmiete	1.544,00 €

Ihr Ansprechpartner



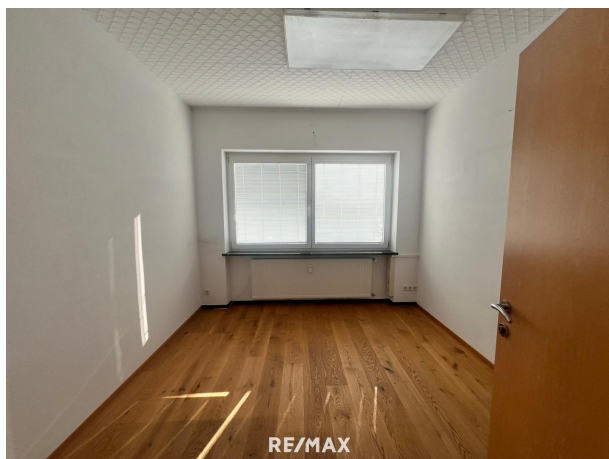
Office RE/MAX Immopartner

RE/MAX Immopartner Telfs
Bahnhofstr. 2
6410 Telfs

T 62422
H +43526262422

Gerne stehe ich Ihnen für weitere Informationen oder einen Besichtigungstermin zur Verfügung.







Objektbeschreibung

Sie suchen eine attraktive vielseitig nutzbare Mietfläche im Tiroler Oberland?

Objekthighlights:

- Bürofläche mit vielen Möglichkeiten
- 200 m² auf einer Ebene
- neuwertige Ausstattung
- hell mit großen Fensterfronten
- Balkon
- ruhige ländliche Lage mit Aussicht
- 4 Parkplätze sind im Mietpreis enthalten
- E-Ladestation

Das hier neu zur Vermietung gelangende Mietobjekt in Nassereith zeichnet sich vor allem durch die gute Raumaufteilung sowie die vielseitige Nutzungsmöglichkeit aus. Im Ortskern gelegen ist es ein strategisch idealer Ort für eine betriebliche Niederlassung als Steuerberater, Architekt, Rechtsanwalt, Marketingagentur und und und....

Eine Raumhöhe von 2,90 m, gut geschnittene Räume und große Fensterflächen sorgen für ein angenehmes Arbeitsklima.

Der Energieausweis ist derzeit in Erstellung und wird nachgereicht.

Für weitere Informationen bzw. Besichtigungen stehen wir Ihnen jederzeit gerne zur Verfügung. Wir bitten um Ihr Verständnis, dass wir Besichtigungen nur mit Angabe Ihrer vollständigen Kontaktdaten vornehmen, da wir dem Abgeber gegenüber nachweisverpflichtet sind.

Alle Angaben nach bestem Wissen. Irrtum und Zwischenvermietung vorbehalten. Dieses Exposé ist eine Vorinformation, als Rechtsgrundlage gilt allein der abgeschlossene Mietvertrag. §15 Maklerverordnung. Angaben gemäß gesetzlichem Erfordernis:

Miete	€	1194	zzgl 20% USt.
Betriebskosten	€	350	
Umsatzsteuer	€	238,8	

Gesamtbetrag	€	1782,8	