

Verwirklichen Sie ihr Traumhaus/Doppelhaus oder auch Wohnbauprojekt auf Ihrem eigenen Grundstück



Objektnummer: 6957/145

Eine Immobilie von Eisenmann Immobilien e.U.

Zahlen, Daten, Fakten

Art:	Grundstück
Land:	Österreich
PLZ/Ort:	6020 Innsbruck
Kaufpreis:	890.000,00 €
Provisionsangabe:	

3% des Kaufpreises zzgl. 20% USt.

Ihr Ansprechpartner



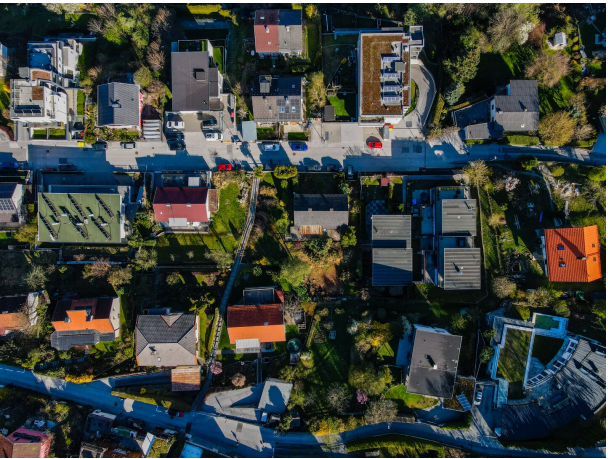
Herbert Eisenmann

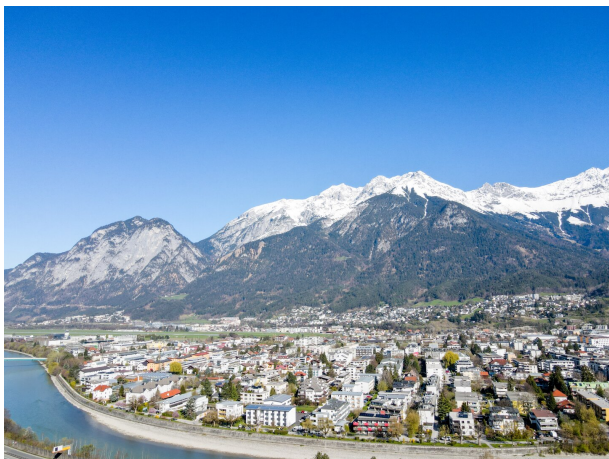
Eisenmann Immobilien GmbH
Stampfanger 13
6306 Söll

H +43 664 831 7331

Gerne stehe ich Ihnen für weitere Informationen oder einen Besichtigungstermin zur Verfügung.







Objektbeschreibung

Der Stadtteil bietet eine idyllische Lage mit einer atemberaubenden Aussicht auf die Stadt und die umliegenden Berge, was ihn zu einem beliebten Wohnort für Naturliebhaber und Pendler macht.

Mit einer großzügigen Fläche von 867m² eröffnet sich Ihnen ein Raum voller Möglichkeiten. Ob Sie ein **modernes Einfamilienhaus**, eine **stilvolle Doppelhaushälfte** oder eine ansprechende kleine Wohnanlage planen – dieses Grundstück bietet Ihnen die perfekte Basis für Ihre individuellen Wohnwünsche. Der Kaufpreis von 890.000,00 € ist nicht nur eine Investition in die Zukunft, sondern auch in Lebensqualität und naturnahes Wohnen.

Die Lage könnte nicht besser sein: Hervorragende Verkehrsanbindungen ermöglichen Ihnen eine schnelle Erreichbarkeit der Innsbrucker Innenstadt sowie der umliegenden Regionen. Die Anbindung an den öffentlichen Nahverkehr ist durch nahegelegene Buslinien optimal, und auch der Autobahnanschluss ist in wenigen Minuten erreichbar. So sind Sie sowohl beruflich als auch privat bestens vernetzt.

Die Umgebung des Grundstücks lässt keine Wünsche offen. In unmittelbarer Nähe finden Sie zahlreiche Einrichtungen des täglichen Bedarfs. Ob Arzt, Apotheke oder Supermarkt – alles ist schnell erreichbar. Eltern schätzen die kurzen Wege zu Schulen und Kindergärten, die sich in der Nähe befinden, sowie die nahegelegene Höhere Schule, die eine erstklassige Bildung für Ihre Kinder bietet.

Genießen Sie die Vorzüge eines Lebens in Innsbruck, wo Sie sowohl die beeindruckende Berglandschaft als auch die kulturelle Vielfalt der Stadt in vollen Zügen erleben können. Wanderungen, Skifahren und zahlreiche Freizeitaktivitäten stehen Ihnen direkt vor der Tür zur Verfügung.

Nutzen Sie diese einmalige Gelegenheit, um in eine der schönsten Regionen Österreichs zu investieren und Ihren Wohntraum zu realisieren. Zögern Sie nicht und kontaktieren Sie uns noch heute für weitere Informationen oder zur Vereinbarung eines Besichtigungstermins. Ihr neues Zuhause in Innsbruck wartet auf Sie!

Noch nichts gefunden? Wir informieren Sie über geeignete Immobilienangebote noch vor allen anderen.

Legen Sie jetzt Ihren individuellen Suchagenten unter folgendem Link an. Wir schicken Ihnen passende Immobilien exklusiv vorab zu.

[Suchagent anlegen](https://herbert-eisenmann.service.immo/registrieren/de) - <https://herbert-eisenmann.service.immo/registrieren/de>

Infrastruktur / Entfernungen

Gesundheit

Arzt <1.000m
Apotheke <1.000m
Klinik <2.000m
Krankenhaus <1.500m

Kinder & Schulen

Schule <1.000m
Kindergarten <1.000m
Universität <1.500m
Höhere Schule <1.000m

Nahversorgung

Supermarkt <1.000m
Bäckerei <1.000m
Einkaufszentrum <1.500m

Sonstige

Bank <1.000m
Geldautomat <1.000m
Post <1.500m
Polizei <2.000m

Verkehr

Bus <500m
Straßenbahn <1.500m
Bahnhof <1.500m
Autobahnanschluss <500m
Flughafen <2.500m

Angaben Entfernung Luftlinie / Quelle: OpenStreetMap