

Hochwertige Wohnung in bester Lage!



Südostansicht

Objektnummer: 2445_2940

Eine Immobilie von RE/MAX Nature 1 in Liezen

Zahlen, Daten, Fakten

Art:	Wohnung - Penthouse
Land:	Österreich
PLZ/Ort:	8967 Haus
Baujahr:	ca. 2025
Zustand:	Erstbezug
Wohnfläche:	65,44 m ²
Zimmer:	3
Bäder:	2
WC:	2
Balkone:	2
Stellplätze:	1
Keller:	3,00 m ²
Heizwärmebedarf:	C 54,40 kWh / m ² * a
Gesamtenergieeffizienzfaktor:	A 0,73
Kaufpreis:	636.680,00 €
Provisionsangabe:	

3.00 %

Ihr Ansprechpartner



Monika Perali

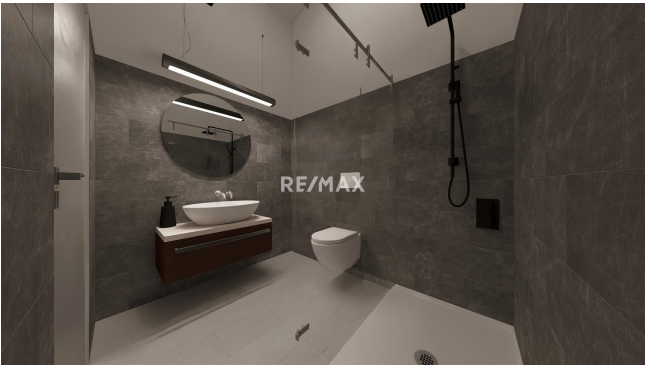
RE/MAX Nature 1 in Liezen
Hauptplatz
8940 Liezen

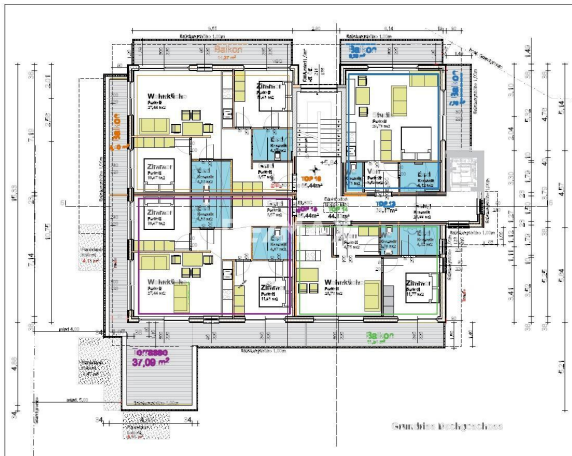


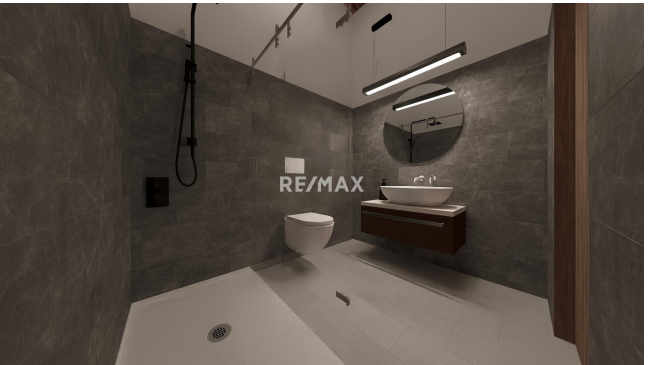


















Objektbeschreibung

Tolle Wohnung in Haus im Ennstal!

Raumaufteilung der Top 16:

Vorraum, Bad mit WC, Zimmer, Wohn/Schlaf-Koch und Essbereich, 1 Zimmer mit Bad mit WC ensuite

Kellerabteil

Möglichkeit der Nutzung des schönen Wellnessbereiches im Untergeschoß, Schikeller im Nebengebäude!

Mit dem Kauf dieses Apartments werden Sie Eigentümer in einer der besten und schönsten Lagen im Ennstal.

Parkplatz im Freien: 15.000,- extra

Der Kaufpreis ist Ausbaustufe "Schlüsselfertig" inkl. Parkplatz: € 538.520-

Wenn Sie Fragen haben oder eine Besichtigung wünschen rufen Sie uns bitte an oder schreiben eine E-Mail!

Die steirische Marktgemeinde Haus im Ennstal liegt inmitten der bekanntesten Schiberge. Die 4-Berge-Schischaukel Haus-Planai-Hochwurzen-Reiteralp verbindet alle 4 Skigebiete miteinander, einzigartig nicht nur in Ski amadé sondern in ganz Österreich: 125 feine Pistenkilometer, 45 moderne Seilbahn- und Liftanlagen, leistungsfähige Beschneiungsanlagen, kulinarische Schmankerl auf 53 Skihütten, Angebote für Kids und Familien, Sportliche und Genießer - also Skivergnügen und Winterspaß pur. Zur Bestätigung der gegebenen Qualität wurde in den letzten Jahren die 4-Berge-Skischaukel von mehreren renommierten Medien zu den besten Skigebieten Österreichs bzw. Europas gewählt und Haus bildet den idealen Einstieg in die Skiregion

PS: BITTE BEACHTEN SIE, DASS WIR AUFGRUND DER NACHWEISPFLICHT GEGENÜBER DEM EIGENTÜMER NUR ANFRAGEN UNTER ANGABE DER VOLLSTÄNDIGEN ANSCHRIFT SAMT TELEFONNUMMER BEARBEITEN KÖNNEN, DIESEN ANFORDERUNGEN NICHT GERECHT WERDENDE ANFRAGEN MÜSSEN LEIDER UNBEANTWORTET BLEIBEN! Angaben gemäß gesetzlichem Erfordernis:

Heizwärmebedarf: 54.4 kWh/(m²a)
Klasse Heizwärmebedarf: A
Energieeffizienzklasse: A

Faktor Gesamtenergieeffizienz: