

## **Wohnen in den Bergen!**



Chalet - Aussicht OG

**Objektnummer: 1613\_11101**

**Eine Immobilie von RE/MAX Recon**

## Zahlen, Daten, Fakten

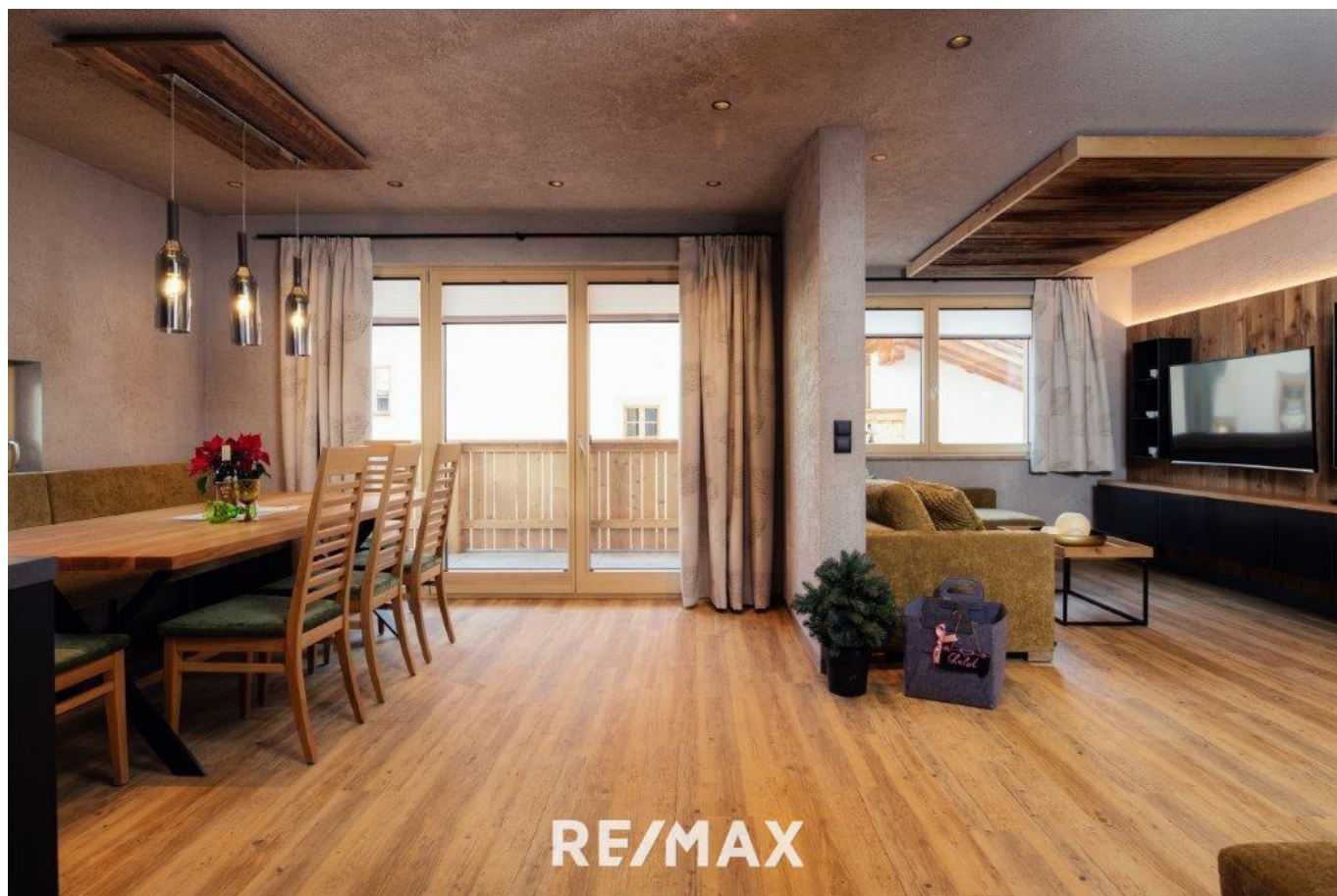
Art:	Haus - Einfamilienhaus
Land:	Österreich
PLZ/Ort:	6532 Ladis
Baujahr:	ca. 2021
Zustand:	Gepflegt
Möbliert:	Voll
Alter:	Neubau
Wohnfläche:	178,00 m²
Nutzfläche:	202,00 m²
Zimmer:	5
Bäder:	3
WC:	4
Balkone:	2
Stellplätze:	4
Keller:	24,00 m²
Heizwärmebedarf:	<b>C</b> 67,00 kWh / m² * a
Gesamtenergieeffizienzfaktor:	<b>A+</b> 0,70
Kaufpreis:	1.180.000,00 €
Provisionsangabe:	
3.00 %	

## Ihr Ansprechpartner

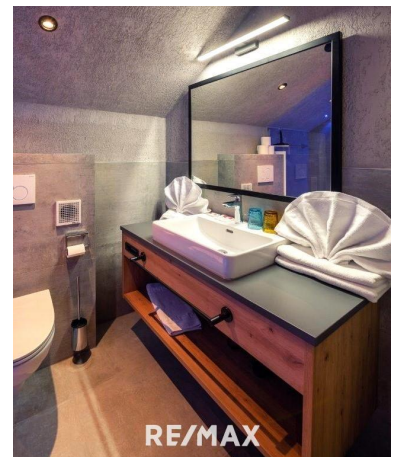
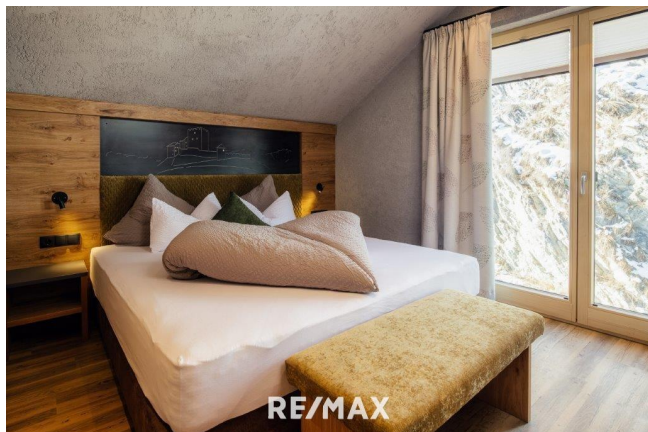


**Marisa Ferrari**

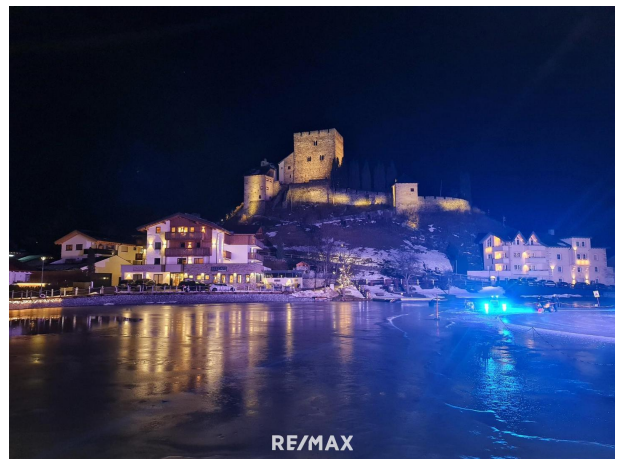
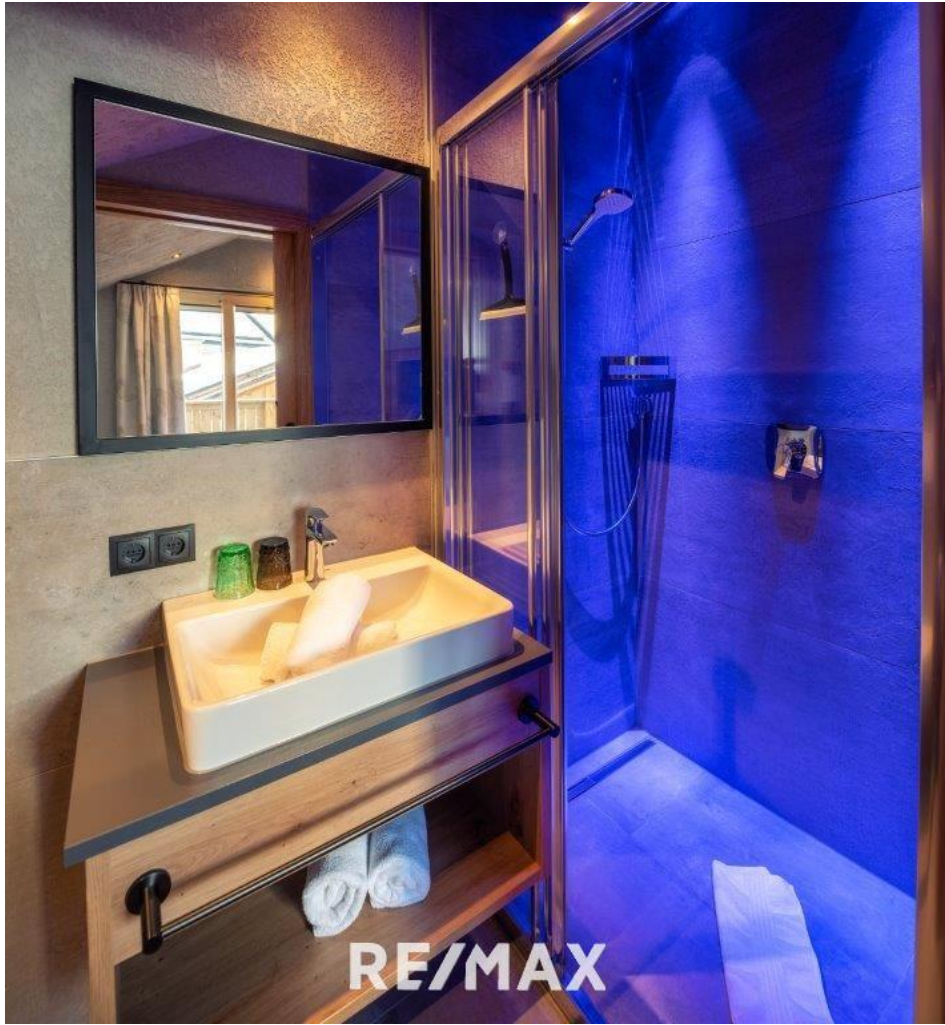
RE/MAX Recon 5











## Objektbeschreibung

Charmantes 5-Zimmer-Chalet in Ladis!

- Dorfzentrum
- Nähe: Skilift, Serfaus, Fiss
- Wohnfläche: ca. 178 m<sup>2</sup>/ Nutzfläche ca. 202m<sup>2</sup>
- Flächenwidmung: Landwirtschaftliches Mischgebiet
- Baujahr: ca. 2021
- Komplett möbliert
- Glasfaser-Internet
- 2 Balkone
- Heizung: Wärmepumpe/Luft-Wasser
- Infrarotkabine
- Drei Autoabstellplätze
- E-Ladestation
- Müllraum vorhanden

Im Exposé enthaltene Maßangaben sind Circa-Angaben und Verkaufspreise sind Pauschalpreise.

Für nähere Informationen zur Immobilie fordern Sie bitte ein Exposé an.

Wir bitten Sie um Verständnis, dass wir unserer Nachweispflicht nachkommen müssen und wir Anfragen nur unter Angabe der vollständigen Kontaktdaten (Name, Adresse, Telefonnummer, Email) beantworten können!

Nicht alle Immobilien sind auf der Webseite zu sehen. Sie können uns gerne Ihren Suchwunsch bekannt geben. Angaben gemäß gesetzlichem Erfordernis:

Heizwärmebedarf 67.0 kWh/(m<sup>2</sup>a)

rf:

Klasse Heizwärme C

mebedarf:

Faktor Gesamte 0.7

nergieeffizienz:

Klasse Faktor G A+

esamtenergieeff

izienz:

Weitere interessante Objekte finden Sie unter <http://www.remax-recon.at/>