

Anlageobjekt - 5 kleine Starter Wohneinheiten & 2 größere Wohnungen



Ansicht vom Innenhof

Objektnummer: 2275_3265

Eine Immobilie von RE/MAX P&I in Neusiedl/S.

Zahlen, Daten, Fakten

Art:	Zinshaus Renditeobjekt - Mehrfamilienhaus
Land:	Österreich
PLZ/Ort:	2424 Zurndorf
Baujahr:	ca. 2005
Wohnfläche:	482,85 m²
Nutzfläche:	607,78 m²
Heizwärmebedarf:	C 55,00 kWh / m² * a
Kaufpreis:	850.000,00 €
Provisionsangabe:	

3.00 %

Ihr Ansprechpartner



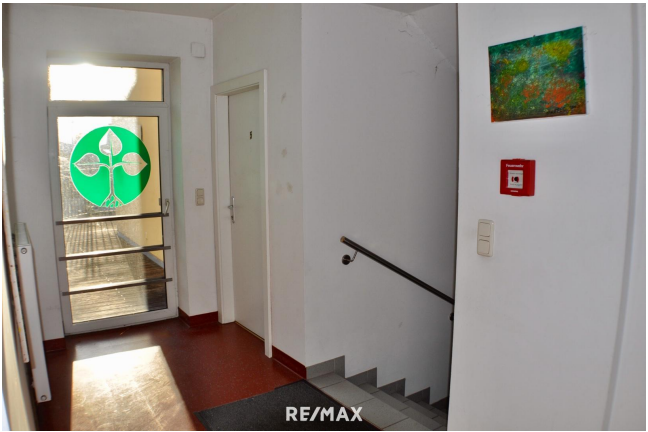
Eddy Oberndorfer

RE/MAX P&I in Neusiedl/S.
Hauptplatz 20a
7100 Neusiedl am See

H +43 664 43 16 733

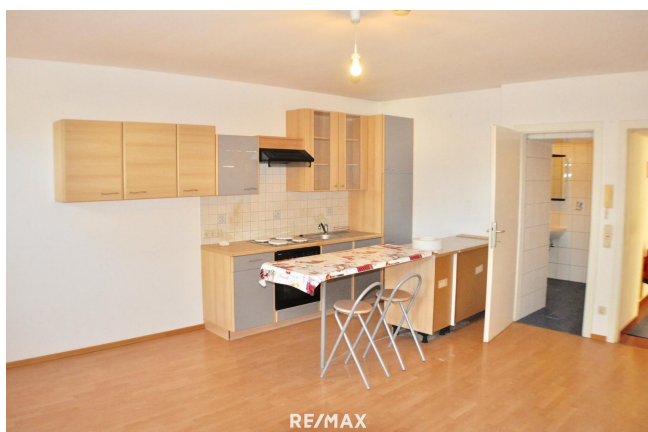
Gerne stehe ich Ihnen für weitere Informationen oder einen Besichtigungstermin zur Verfügung.



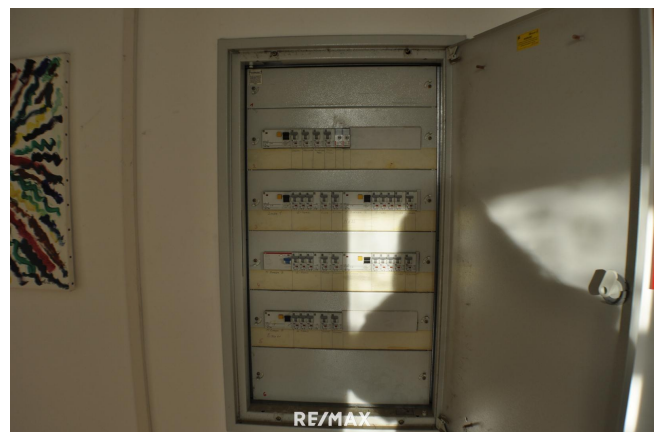














Objektbeschreibung

Sehr interessantes Objekt im Zentrum von Zurndorf

Widmung: BD

Großes Haus mit vielen Möglichkeiten, Anlageobjekt, Bürohaus, Geschäftshaus, Firmensitz, Mehrfamilienhaus, Miethaus uvm.

Zur Zeit gibt es 8 Einheiten

Wohnraumaufteilung

Zwei Einheiten im EG barrierefrei zu begehen -

Einheit 1 ca. 72,56 m²

Einheit 2 rollstuhlgerecht ca. m² wird noch vom Eigentümer genutzt

Im OG des Objektes befinden sich 5 kleine Wohneinheiten mit folgenden Größen :

+ TOP 1 ca. 42,61 m²

+ TOP 2 ca. 39,59 m²

+ TOP 3 ca. 33,55 m²

+ TOP 4 ca. 35,31 m²

+ TOP 5 ca. 38,31 m²

+ Externes ebenerdiges Gebäude mit ca. 124,93 m² mit Küche, WC und Abstellraum

Ausstattung der Wohnungen :

Jede dieser Wohneinheiten besitzt eine Küchenzeile, Bad mit Dusche und WC, Laminatböden und ist über einen zentralen Vorraum zu begehen.

Gemeinschaftsraum ca. 46 m² mit Ausgang auf die Terrasse ca. 21,66 m²

EXTRAS

++ elektrisches Einfahrtstor in den Innenhof

++ Großer befestigter Innenhof teilweise begrünt, Platz für einige PKW und Lademöglichkeit

++ überdachter Müllplatz im Innenhof für alle Einheiten

++ Großzügiger Dachboden mit Zugang über den zentralen Vorraum im OG

++ teilweise unterkellert

Heizung:

Das Wohnhaus wird zur Zeit mit einer Gaszentralheizung beheizt

Fenster: Kunststofffenster

Dach Baujahr 2018 von der Firma Ulram aus Zurndorf

Böden : Fliesen. Laminat

Seht gute Infrastruktur gegeben Billa, Spar, Apotheke, Kindergarten, Mittelschule,

Ärztzentrum, Zahnarzt, Trafik, Gastronomie uvm.

Verkehrsanbindung nach Wien, Bratislava & Ungarn über die A6, A4, Bahn und Bus

Angaben
gemäß ge
setzlichem
Erfordernis

:
H 55
ei .0
zvk
är W
m h/(
ebm²
eda)
arf
:
KI C
as
se
H
ei
zw
är
m
eb
ed
arf
:

Nur auf remax.at finden Sie neue RE/MAX Immobilien früher und vollständig, und mit der RE/MAX App sofort am Handy!