

Haus mit Herz



Objektnummer: 960/71876

Eine Immobilie von s REAL Immobilienvermittlung GmbH

Zahlen, Daten, Fakten

Art:	Haus
Land:	Österreich
PLZ/Ort:	5523 Annaberg-Lungötz
Baujahr:	1976
Heizwärmebedarf:	G 266,00 kWh / m ² * a
Gesamtenergieeffizienzfaktor:	E 2,54
Kaufpreis:	445.000,00 €
Provisionsangabe:	

3% des Kaufpreises zzgl. 20% USt.

Ihr Ansprechpartner



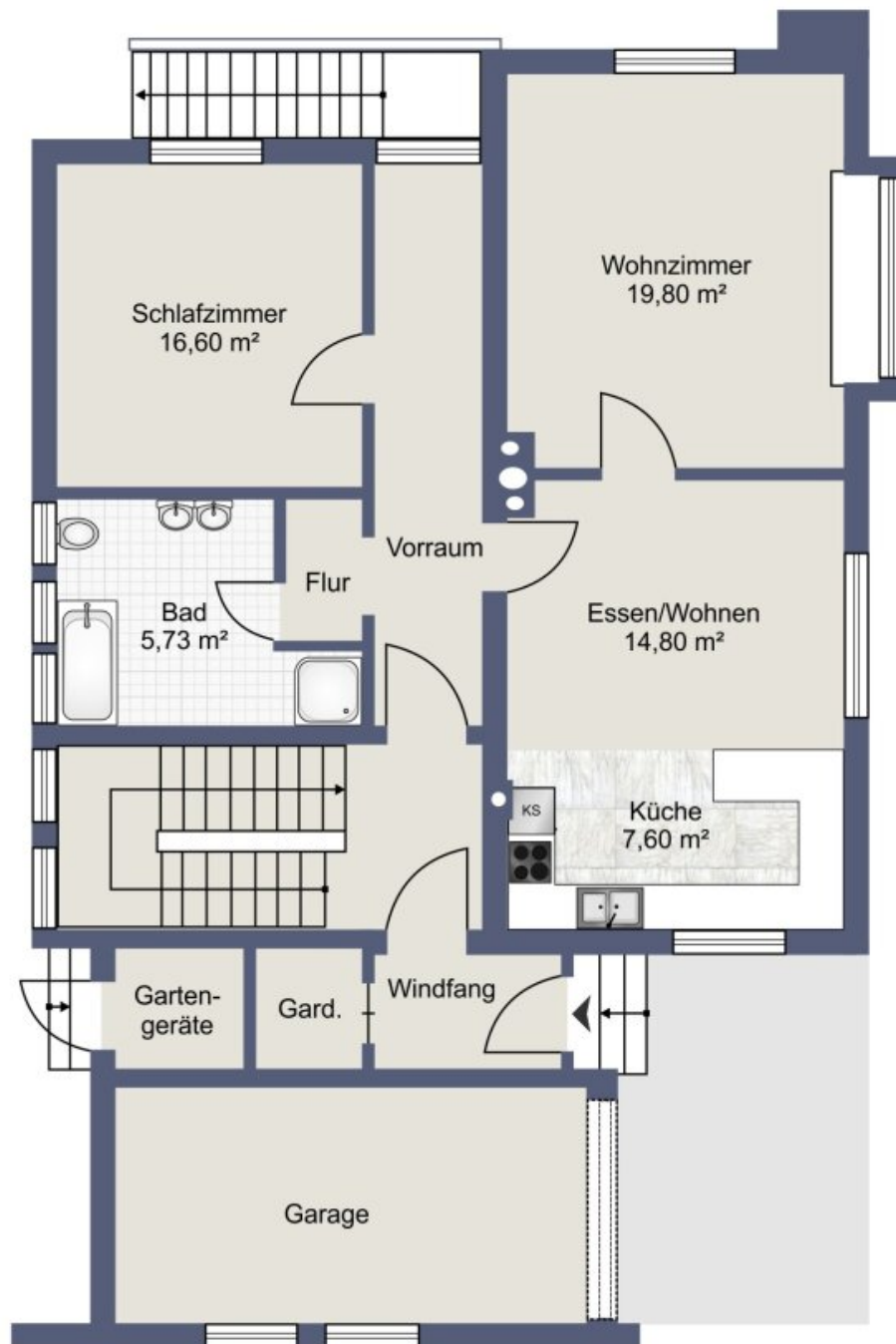
Mag. Dr. Alois Nußbaumer

Zell am See
Brucker Bundesstraße 49A
5702 Zell am See - Schüttdorf

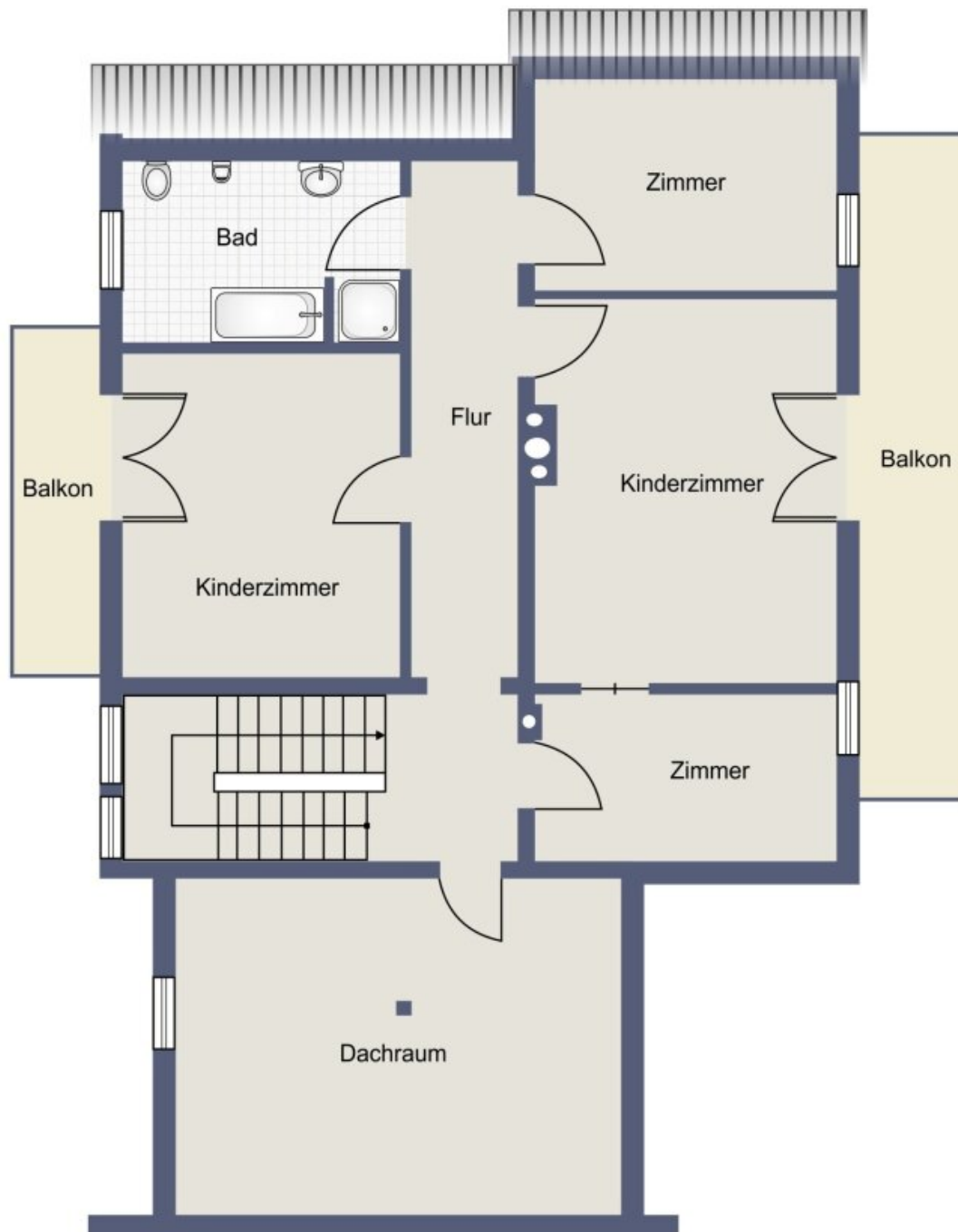
T +43 (0)5 0100 - 26334
H +43 664 6204191

Gerne stehe ich Ihnen für weitere Informationen oder einen Besichtigungstermin zur Verfügung.

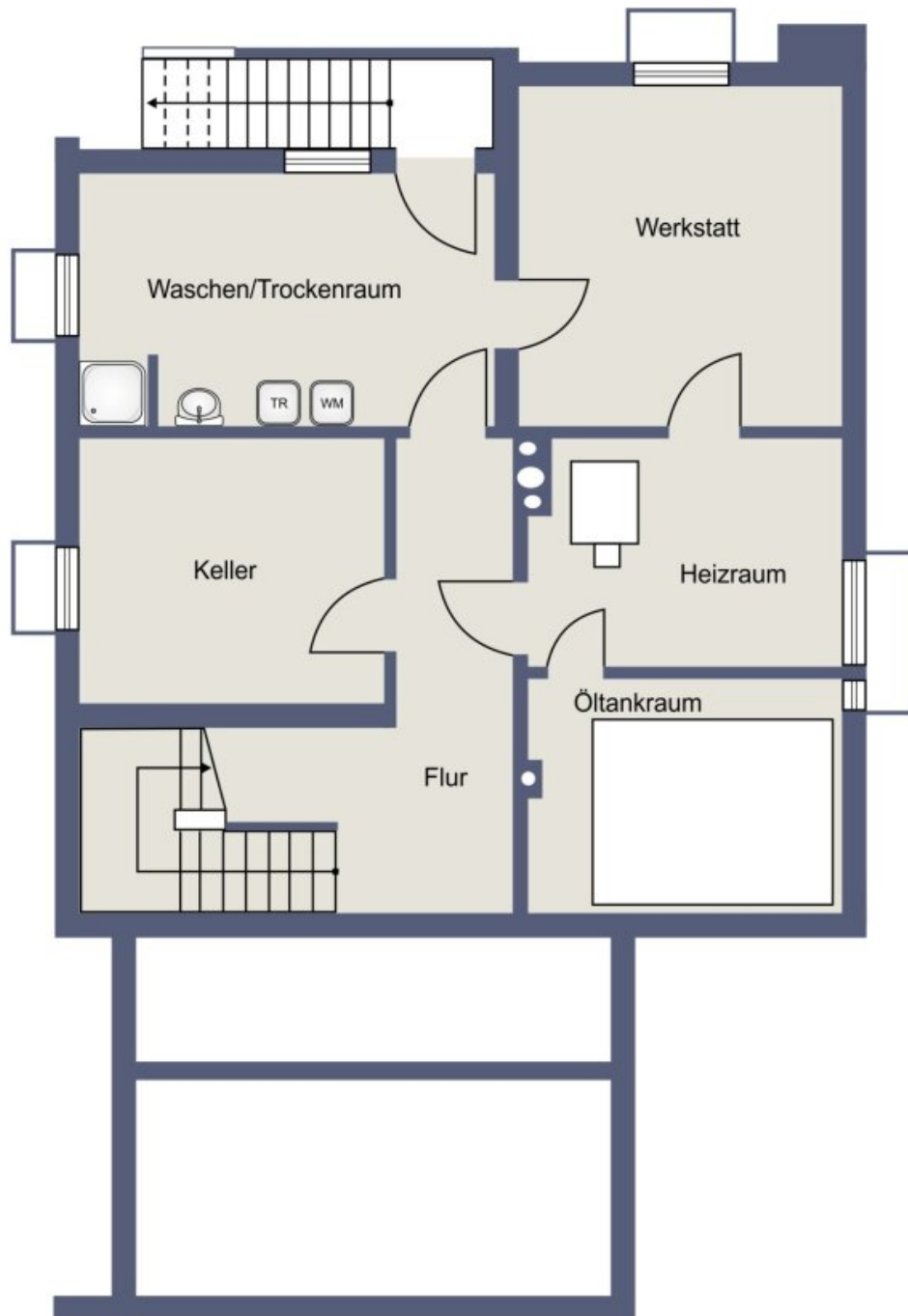




Skizze Erdgeschoss



Skizze Dachgeschoss



Skizze Kellergeschoss

Objektbeschreibung

Sie wünschen sich ein Zuhause, das Raum zum Wachsen bietet, in ruhiger Lage liegt und gleichzeitig Platz für all Ihre Abenteuerideen hat? Dann wird dieses charmante Einfamilienhaus in Lungötz Ihre Familie begeistern.

Am Ende einer kleinen Sackgasse gelegen, finden Ihre Kinder hier ein sicheres Umfeld zum Spielen und Radfahren. Die ruhige Siedlung ist umgeben von Natur – perfekt für Spaziergänge, kleine Wanderungen oder Schneemannbauen im Winter.

Mit ca. 155 m² Wohnfläche auf drei Etagen und einer Grundstücksgröße von ca. 793 m² ist genügend Platz für alle da – drinnen wie draußen! Das Haus wurde teilerneuert und punktet mit klassischem Charme und praktischem Grundriss.

Garten für Groß und Klein. Ob Trampolin, Gemüsebeet, Sandkasten oder Familiengrillabende – der Garten bietet viel Platz und Möglichkeiten. Hier kann Ihr Familienleben richtig aufblühen.

Fragen Sie gleich an! Ich sende Ihnen gern weitere Unterlagen und Details zur Immobilie.

Infrastruktur / Entfernungen

Gesundheit

Arzt <3.500m
Apotheke <9.500m
Krankenhaus <9.500m

Kinder & Schulen

Schule <3.500m
Kindergarten <8.000m

Nahversorgung

Bäckerei <3.500m
Supermarkt <500m
Einkaufszentrum <8.500m

Sonstige

Geldautomat <3.500m
Bank <3.500m
Post <3.500m

Polizei <9.000m

Verkehr

Bus <500m

Autobahnanschluss <8.000m

Bahnhof <9.000m

Angaben Entfernung Luftlinie / Quelle: OpenStreetMap