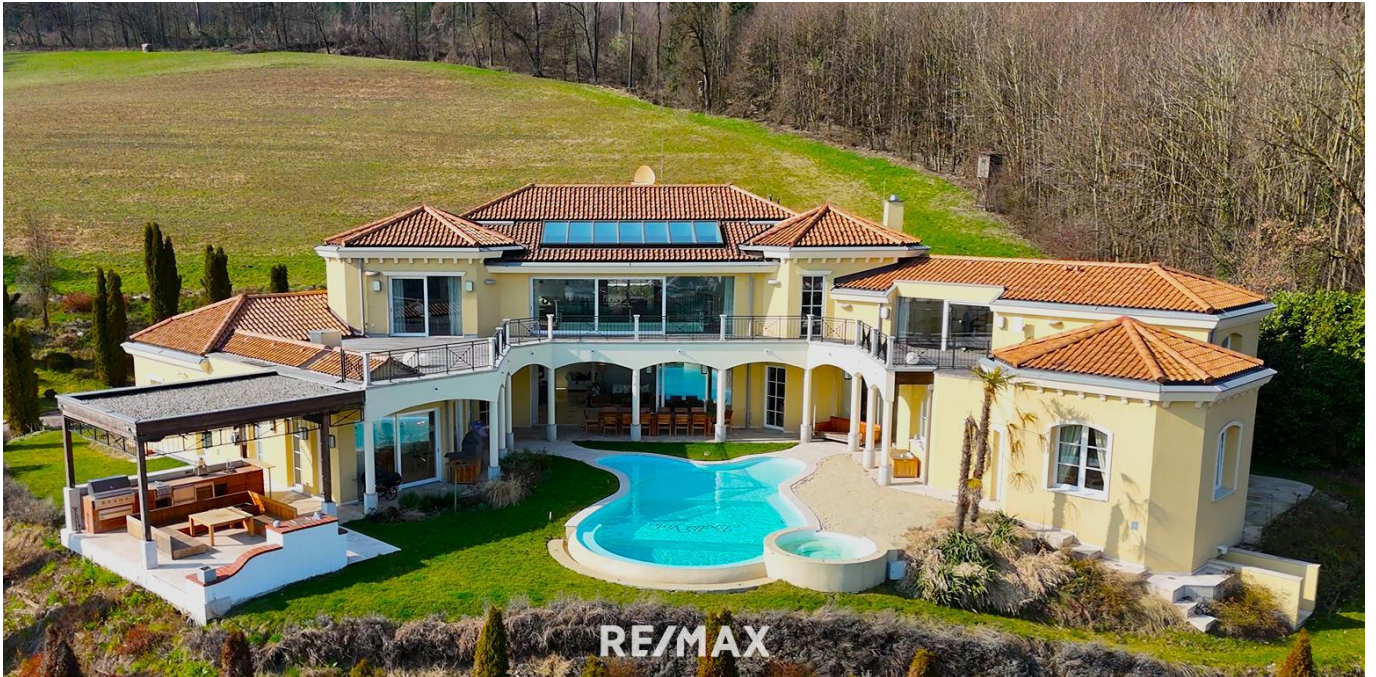


Traumlage Traumhaus



Objektnummer: 3845_387

Eine Immobilie von RE/MAX Select

Zahlen, Daten, Fakten

Art:	Haus - Mehrfamilienhaus
Land:	Österreich
PLZ/Ort:	4060 Leonding
Baujahr:	2010
Zustand:	Gepflegt
Wohnfläche:	500,00 m²
Zimmer:	14
Bäder:	4
WC:	5
Balkone:	1
Terrassen:	1
Stellplätze:	9
Keller:	80,00 m²
Heizwärmebedarf:	C 63,00 kWh / m² * a
Gesamtenergieeffizienzfaktor:	B 0,98
Infos zu Preis:	

Verhandlungsbasis

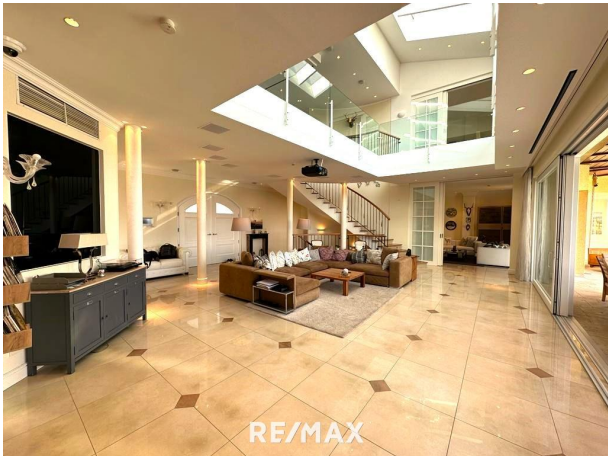
Provisionsangabe:

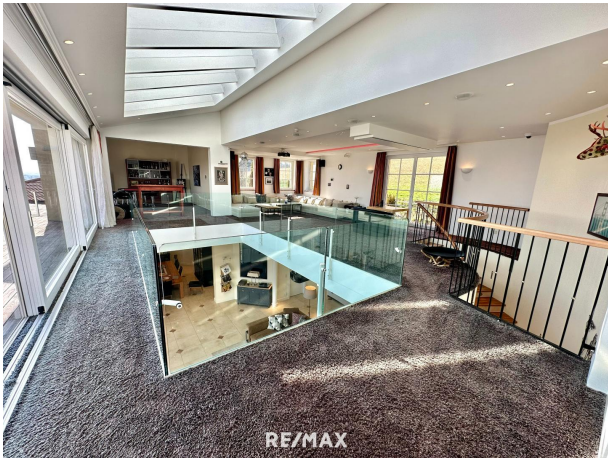
3.00 %

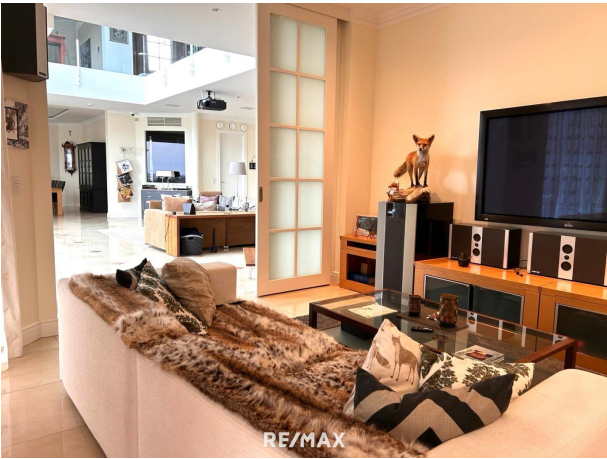
Ihr Ansprechpartner



Rene Mitter









Objektbeschreibung

Suchen Sie das Besondere - Hier ist es.

Mit einer Hingabe fürs Detail wurde im "Bella Vista" eine exquisite Verbindung aus stilvoller Architektur im mediterranen Stil, ein Refugium welches "Wohnen - Arbeit- Freizeit" miteinander verbindet geschaffen.

Dieses Haus bietet die Möglichkeit Wohnen und Arbeiten in einer exquisiten Lage zu verbinden.

Hardfacts:

- * Traumlage mit einzigartiger Aussicht
- * Separater Eingang für Einliegerwohnung oder Büro/Praxis
- * Tiefgarage für 5 Autos
- * Klimaanlage für Schlafzimmer und Wohnbereich
- * Profiküche mit Gasherd
- * Masterbedroom mit großem Badezimmer 2 Ankleidezimmer und Damenzimmer
- * 165 m² großer Chillout Bereich mit Heimkino und mit einer 55 m² großer Terrasse im 1.Stock
- * Bussystem KNX und Crestron
- * Das Wohnzimmer ist ausgestattet mit einem Sony 4K Beamer mit Stewart Leinwand und Triad Heimkino
- * Licht und Beschattung ist mittels Handy oder "Alexa"
- * Musik-Beschallung im ganzen Haus von JBL
- * Zentrale Staubsauger Anlage
- * Sommerküche
- * 50 m² großer Pool mit Sandstrand, Whirlpool mit traumhafter Aussicht
- * großzügige Terrasse und BBQ-Platz
- * Cabana Bad für Gäste Outdoor
- * Cabana Lounge inkl. Sprühnebelanlage

Gemäß § 5, Abs. 3 Maklergesetz weisen wir daraufhin, dass wir als Doppelmakler tätig sind. Wir bitten um Verständnis, dass wir aufgrund der Nachweispflicht gegenüber dem Abgeber nur Anfragen mit vollständiger Angabe der Adresse und Telefonnummer bearbeiten können.

Alle Angaben wurden nach bestem Wissen und Gewissen erstellt.

Für Auskünfte und Angaben, die uns von Seiten der Eigentümer und Dritten zur Verfügung gestellt wurden, übernehmen wir keine Haftung.

Dieses Angebot ist unverbindlich und freibleibend. Zwischenverwertung, Irrtümer, Druckfehler und Änderungen vorbehalten. Angaben gemäß gesetzlichem Erfordernis:

Heizwärmebed 63.0 kWh/(m²a)

arf:

Klasse Heizwärmebedarf:
Faktor Gesamter Primärenergieeffizienz:
Klasse Faktor Gesamtenergieeffizienz: