

Ganz viel Balkon & ganz Wien im Blick (Gym, Pool, Sauna, Doorman uvm): Neubau-Erstbezug DANUBEFLATS



Balkon Innere Stadt, Neue Donau

Objektnummer: 125722_60

Eine Immobilie von IMMOcontract Immobilien Vermittlung GmbH

Zahlen, Daten, Fakten

Art:	Wohnung - Etage
Land:	Österreich
PLZ/Ort:	1220 Wien
Baujahr:	2020
Zustand:	Erstbezug
Alter:	Neubau
Wohnfläche:	102,98 m²
Zimmer:	2
Balkone:	2
Stellplätze:	2
Heizwärmebedarf:	A 23,23 kWh / m² * a
Gesamtenergieeffizienzfaktor:	A 0,80
Kaufpreis:	1.890.000,00 €
Provisionsangabe:	

3% des Kaufpreises zzgl. 20% USt.

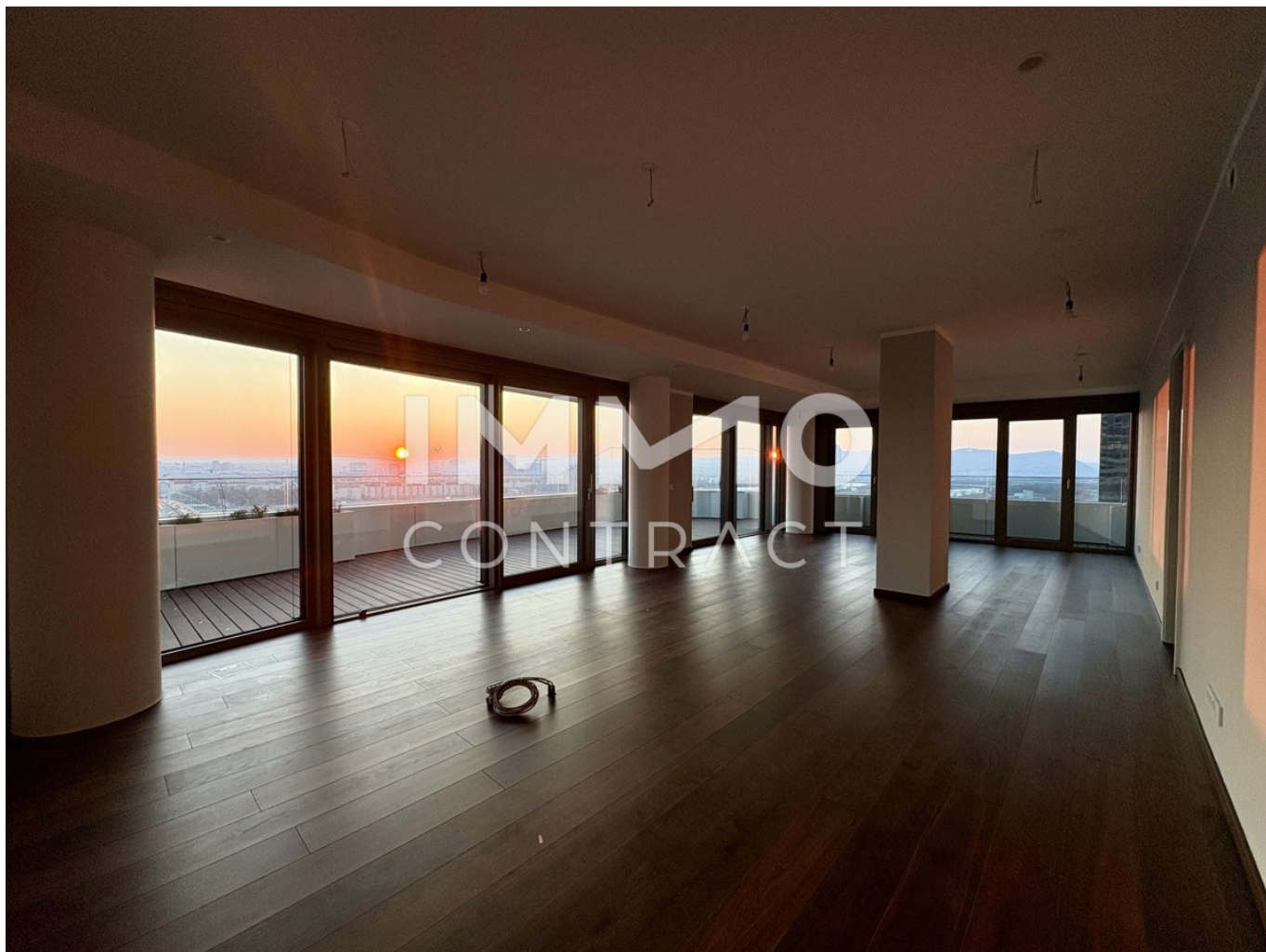
Ihr Ansprechpartner

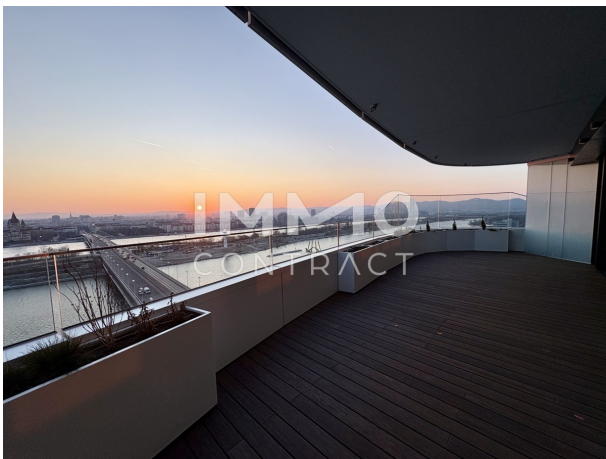


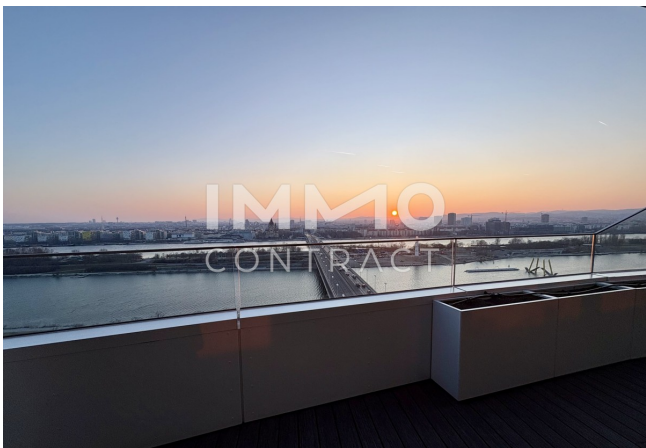
Mag. Ines Lirsch-Toifl

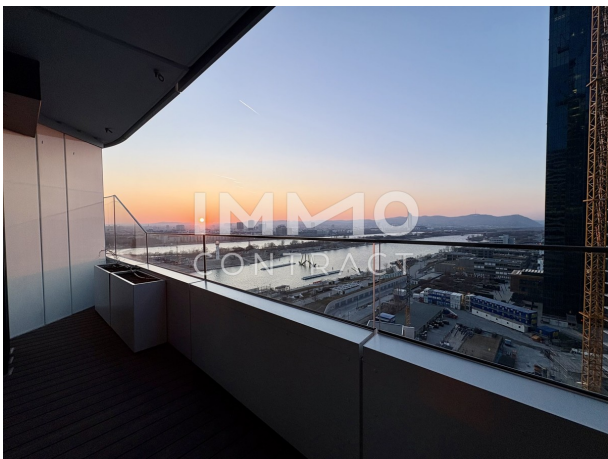
IMMOcontract Immobilien Vermittlung GmbH
Schnirchgasse 17
1030 Wien

T 004366460008202
H 004366460008202







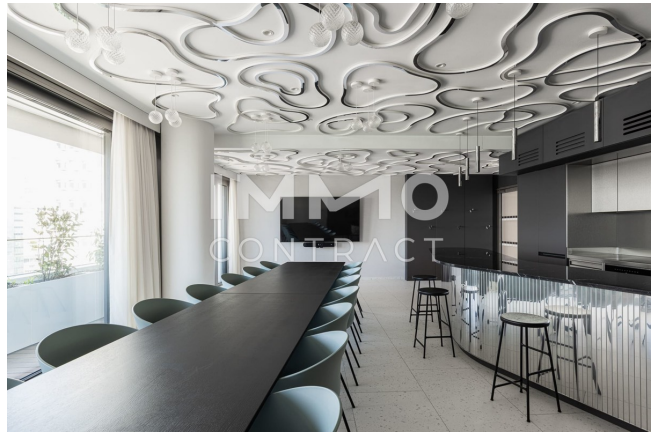


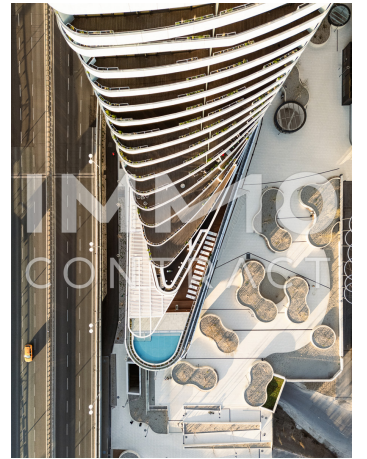


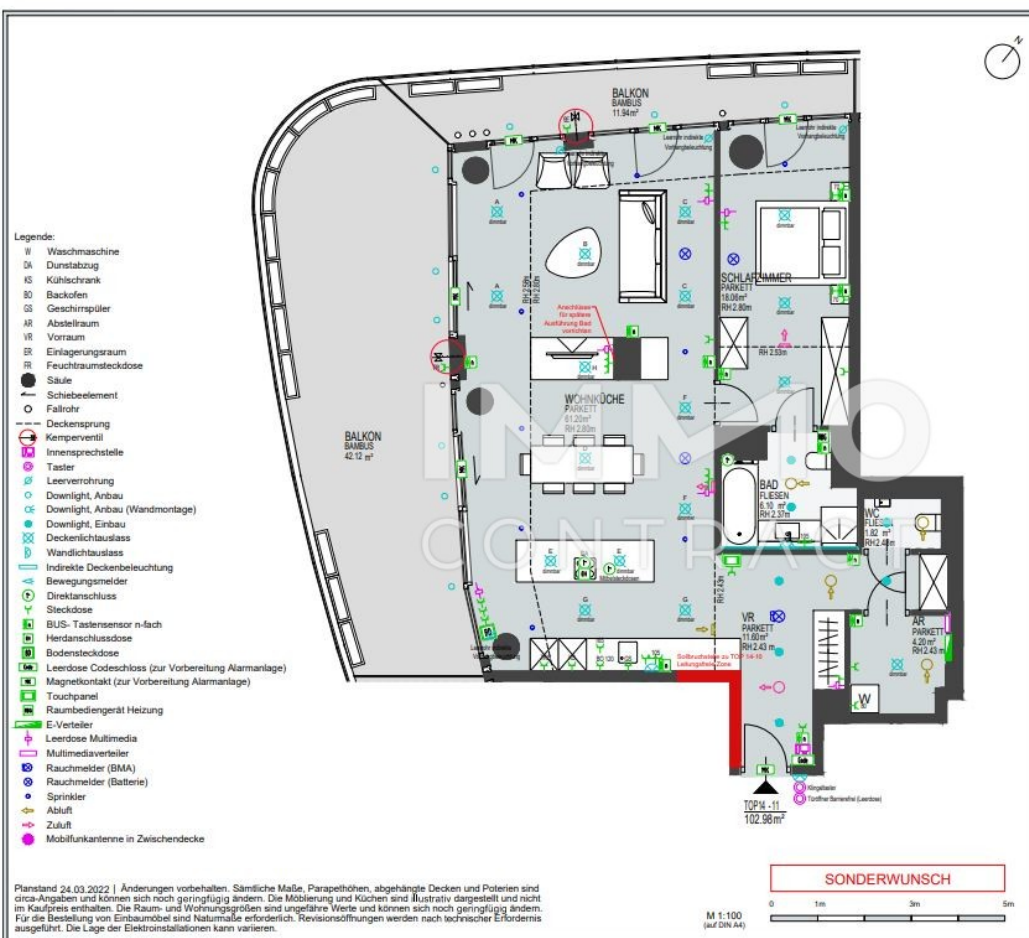






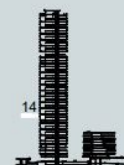




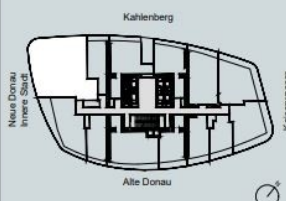


DANUBEFLATS THE ONE AND ONLY.

EBENE 14
TOP 14-11



Wohnfläche: ca. 102,98 m²
Balkon: ca. 42,12 m² + 11,94 m²



KIN PROJEKT VON: **S+B** **SORAVIA** **IVV**
VERMARKTUNG:
DanubeFlats | Wagramer Straße 2, 1220 Wien | www.danubeFlats.at

Objektbeschreibung

ERSTBEZUG JETZT - DIREKT AN DER NEUEN DONAU Es ist an der Zeit, Wohnqualität neu zu definieren, Maßstäbe in Sachen Lebensqualität, Architektur und Service zu setzen. Übertroffene Architektur, die schon auf den ersten Blick fasziniert und auf 48 Stockwerken genau das hält, was sie von außen verspricht. DANUBEFLATS wird meiner Höhe von rund 180 Metern der höchste Wohnturm Österreich und bietet eine Attraktivität, die seinesgleichen sucht. Zum Verkauf gelangt dieses außergewöhnliche Apartment, dessen Wohn-Essbereich mit einer Fläche von über 61 Quadratmeter das Herzstück des Apartments darstellt. Die großflächigen Verglasungen und die süd-westseitige Ausrichtung garantieren viele Sonnenstunden und der über 42 Quadratmeter große Balkon Richtung Wiener City lädt zum Verweilen ein. Auch vom geräumigen Schlafzimmer ist der Austritt auf den Balkon möglich, das En-Suite Bad verfügt neben einer Toilette und Handwaschbecken auch über eine Dusche und eine Badeanne. Ein geräumiger Abstellraum, in dem sich der Waschmaschinenanschluss befindet, schafft Stauraum innerhalb des Wohnungsverbands und erweitert die Garderobenfläche. Eine Gäste-Toilette - zentral vom Vorraum aus begehbar - schafft weiteren Komfort. Sollten Sie mehr Platz benötigen, kann die daneben befindliche Wohnung unkompliziert integriert werden und eine Wohnungsgröße von ca. 156 Quadratmeter geschaffen werden. Der Vermittler ist als Doppelmakler tätig. Fotos Allgemeinbereiche © tschinkersten fotografie Sie haben bereits Ihre WunschIMMObilie gefunden, aber noch nicht die optimale Finanzierungslösung? Gerne vereinbart IMMOcontract für Sie ein unverbindliches Beratungsgespräch mit den Finanzierungsspezialisten bei unseren Kooperationspartner!