

## Charmantes Tiroler Bio-Blockhaus in Zirl zum Kauf



Holzhaus-südansicht

**Objektnummer: 1613\_8023**

**Eine Immobilie von RE/MAX Recon**

## Zahlen, Daten, Fakten

<b>Art:</b>	Haus - Einfamilienhaus
<b>Land:</b>	Österreich
<b>PLZ/Ort:</b>	6170 Zirl
<b>Baujahr:</b>	ca. 1993
<b>Möbliert:</b>	Teil
<b>Wohnfläche:</b>	137,50 m <sup>2</sup>
<b>Zimmer:</b>	5
<b>Bäder:</b>	2
<b>WC:</b>	2
<b>Balkone:</b>	1
<b>Terrassen:</b>	1
<b>Stellplätze:</b>	2
<b>Keller:</b>	66,89 m <sup>2</sup>
<b>Heizwärmebedarf:</b>	<b>D</b> 137,00 kWh / m <sup>2</sup> * a
<b>Gesamtenergieeffizienzfaktor:</b>	<b>D</b> 1,88
<b>Provisionsangabe:</b>	

3.00 %

## Ihr Ansprechpartner



**Nicola Dertnig**

RE/MAX Recon 1  
Amraser Straße 85  
6020 Innsbruck

Gerne stehe ich Ihnen zur Verfügung.

termin zur





Ich stehe Ihnen gerne für eine unverbindliche Wertermittlung Ihrer Immobilie zur Verfügung!

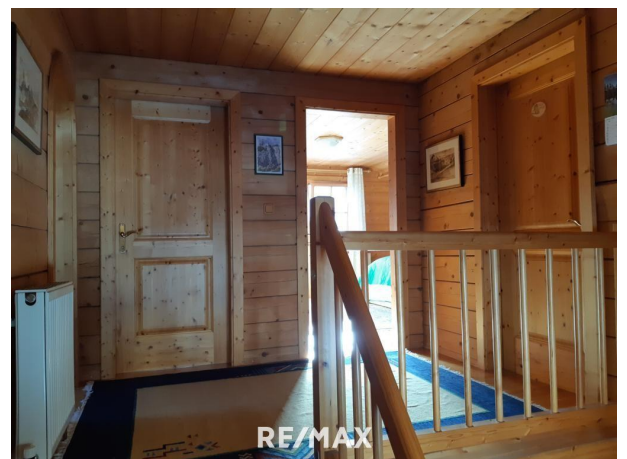
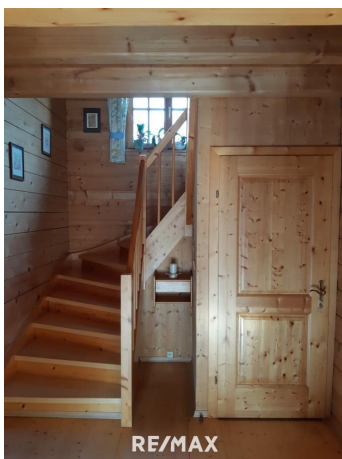
**Nicola Dertnig**  
Immobilienmaklerin

+43 664/435 138 8    [nde@remax-recon.at](mailto:nde@remax-recon.at)

RE/MAX













RE/MAX



RE/MAX



RE/MAX

## Objektbeschreibung

### Charmantes Tiroler Bio-Blockhaus in Zirl zum Kauf

Dieses bezaubernde Tiroler Bio-Blockhaus verbindet traditionelles Handwerk mit modernem Wohnkomfort. In sonniger und ruhiger Lage von Zirl gelegen, bietet es ein behagliches Zuhause für Familien oder naturverbundene Paare.

Der großzügige Garten mit 353 m<sup>2</sup> lädt zum Entspannen, Gärtnern oder Spielen mit der Familie ein. Die ideale Ausrichtung nach Süd, West, Nord und Ost sorgt für lichtdurchflutete Räume und angenehme Sonnenstunden zu jeder Tageszeit. Dieses Objekt ist eine seltene Gelegenheit für alle, die ein besonderes Zuhause in einer der begehrtesten Regionen Tirols suchen.

Auf Wunsch der derzeitigen Eigentümer kann der Verkauf auch unter Einräumung eines im Grundbuch gesicherten Wohnrechts erfolgen. Das Wohnrecht würde für eine Dauer von 10 oder 15 Jahren vereinbart – je nach individueller Absprache.

Für nähere Informationen zur Immobilie fordern Sie bitte ein Exposé an.

Wir bitten Sie um Verständnis, dass wir unserer Nachweispflicht nachkommen müssen und wir Anfragen nur unter Angabe der vollständigen Kontaktdaten (Name, Adresse, Telefonnummer, Email) beantworten können!

Nicht alle Immobilien sind auf der Webseite zu sehen. Sie können uns gerne Ihren Suchwunsch bekannt geben. Angaben gemäß gesetzlichem Erfordernis:

Heizwärmebedarfskoeffizient 137.8  
rf: kWh/(m<sup>2</sup>a)  
Klasse Heizwärmebedarf D  
mebedarf:  
Faktor Gesamter Primärenergieeffizienzfaktor 1.88  
Energieeffizienzklasse Faktor G D  
Gesamter Primärenergieeffizienzfaktor  
izienz:

Weitere interessante Objekte finden Sie unter <http://www.remax-recon.at/>