

Modernes Wohnen - den Badeteich um die Ecke!



Küche

Objektnummer: 1658_3426

Eine Immobilie von RE/MAX Best in Mistelbach

Zahlen, Daten, Fakten

Art:	Wohnung - Etage
Land:	Österreich
PLZ/Ort:	1220 Wien
Baujahr:	ca. 2019
Zustand:	Gepflegt
Alter:	Neubau
Wohnfläche:	42,25 m²
Zimmer:	1
Bäder:	1
WC:	1
Terrassen:	1
Heizwärmebedarf:	C 55,90 kWh / m² * a
Gesamtenergieeffizienzfaktor:	A 0,78
Kaufpreis:	239.000,00 €
Provisionsangabe:	
3.00 %	

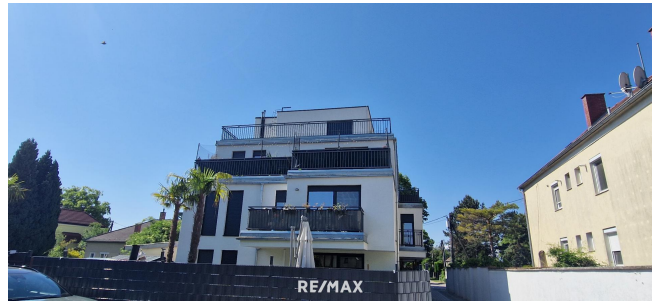
Ihr Ansprechpartner



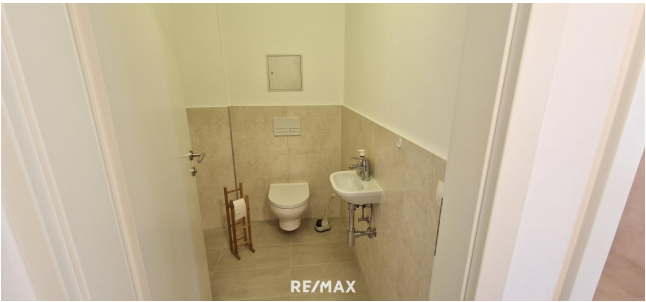
Kathrin Hugi

RE/MAX Best in Mistelbach
Bahnstraße 2a
2130 Mistelbach

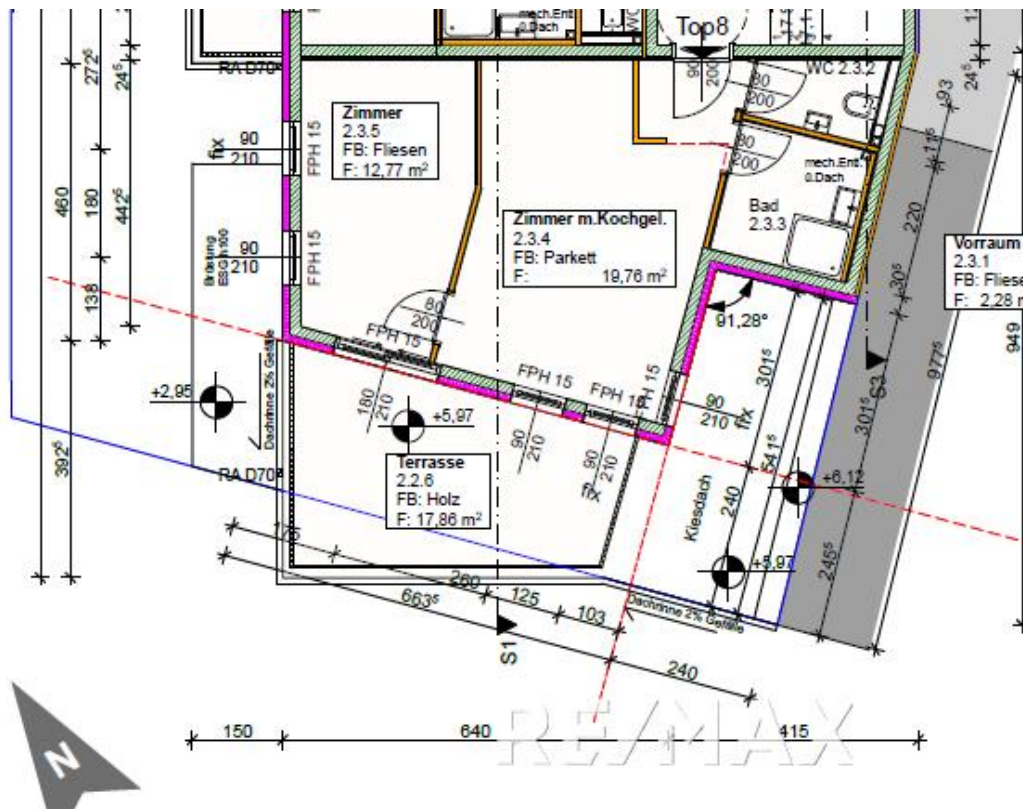
T +43 2572 20900











Objektbeschreibung

Schwimmen, reiten, golfen - die Lage spricht für sich!

Diese attraktive Wohnung bietet auf ca. 42 m² Wohnfläche alles, was man für ein komfortables Zuhause braucht. Das moderne Design sorgt für ein stilvolles Ambiente, das zum Wohlfühlen einlädt. Besonders hervorzuheben ist die hochwertige, top ausgestattete Küche – ideal für Kochliebhaber und gesellige Abende. Die Zimmer sind mit Echtholzparkett ausgestattet.

Die Wohnung verfügt über eine großzügige Terrasse, auf der Sie entspannte Stunden im Freien genießen können. Ob Frühstück im Sonnenschein oder ein gemütlicher Abend mit Freunden – hier ist Platz für alles. Ein Einlagerungsraum befindet sich direkt neben der Wohnung.

Für Freizeitaktivitäten ist jedenfalls in der unmittelbaren Umgebung gesorgt: Badeteiche, Pferdegestüt und Golfplatz befinden sich in der unmittelbaren Umgebung!

Dank der direkten Anbindung an die S-Bahn ist die Innenstadt sowie andere Stadtteile schnell und bequem erreichbar. Perfekt für Berufstätige oder alle, die das urbane Leben schätzen.

Diese Wohnung verbindet modernes Wohnen mit einer hervorragenden Lage – ein echtes Highlight für Singles und Paare!

WIR SENDEN IHNEN GERNE AUF ANFRAGE WEITERE INFORMATIONEN, FOTOS UND PLÄNE!

Bitte beachten Sie, dass wir aufgrund der Nachweispflicht gegenüber dem Eigentümer nur Anfragen mit vollständiger Angabe der Anschrift und Angaben zur Person (Vor- und Nachname, Telefonnummer, E-Mail) bearbeiten können.

Bitte beachten Sie weiters, dass wir Ihnen seit 13.06.2014 aufgrund einer neuen EU-Richtlinie Unterlagen und Adressangaben zu diesem Objekt erst übermitteln können, wenn Sie bestätigen, dass Sie unser sofortiges Tätigwerden wünschen und über Ihre Rücktrittsrechte aufgeklärt wurden. Sie bekommen nach Ihrer Anfrage ein E-Mail, in welchem Sie nach Anklicken des enthaltenen Links darüber aufgeklärt werden und diese Punkte bestätigen müssen. Danach erhalten Sie automatisch das Exposé zum Download. Diese Bestätigung müssen wir AUSNAHMSLOS einholen. Wir danken für Ihr Verständnis!

Besichtigungen sind mit dem jeweils zuständigen Betreuer möglich.

Alle Angaben nach bestem Wissen. Irrtum und Zwischenverkauf vorbehalten. Dieses Exposé ist eine Vorinformation, als Rechtsgrundlage gilt allein der abgeschlossene Kaufvertrag. § 15

der Maklerverordnung gilt als vereinbart.

Wir weisen darauf hin, dass wir als Einzel- bzw. Doppelmakler tätig sind, sowie ein wirtschaftliches und/oder familiäres Naheverhältnis zum Abgeber bestehen kann. Angaben

gemäß
gesetzlichem
Erfordernis:

Hei55.

zw 9 k

är Wh

me/(m

be 2a)

dar

f:

KlaC

ss

e

Hei

zw

är

me

be

dar

f:

Fa 0.7

kto 8

r G

es

am

ten

erg

iee

ffizi

en

z:

KlaA

ss

e F

akt

or

Ge

sa

mt

en

erg

iee
ffizi
en
z: