

"Ruhige Lage mit Loggia und Garage"



1100 Wien

Objektnummer: 1626_27218

Eine Immobilie von RE/MAX Donau-City Immobilien

Zahlen, Daten, Fakten

Art:	Wohnung - Etage
Land:	Österreich
PLZ/Ort:	1100 Wien
Baujahr:	ca. 1978
Zustand:	Gepflegt
Möbliert:	Teil
Wohnfläche:	86,00 m²
Zimmer:	3
Bäder:	1
WC:	1
Stellplätze:	1
Heizwärmebedarf:	C 69,00 kWh / m² * a
Gesamtenergieeffizienzfaktor:	C 1,40
Kaufpreis:	279.000,00 €
Provisionsangabe:	
3.00 %	

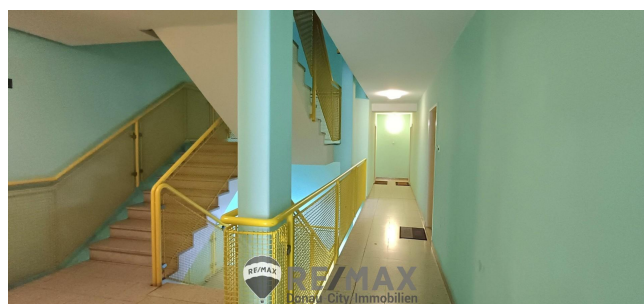
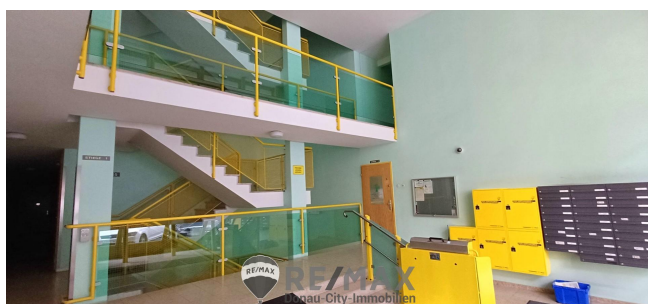
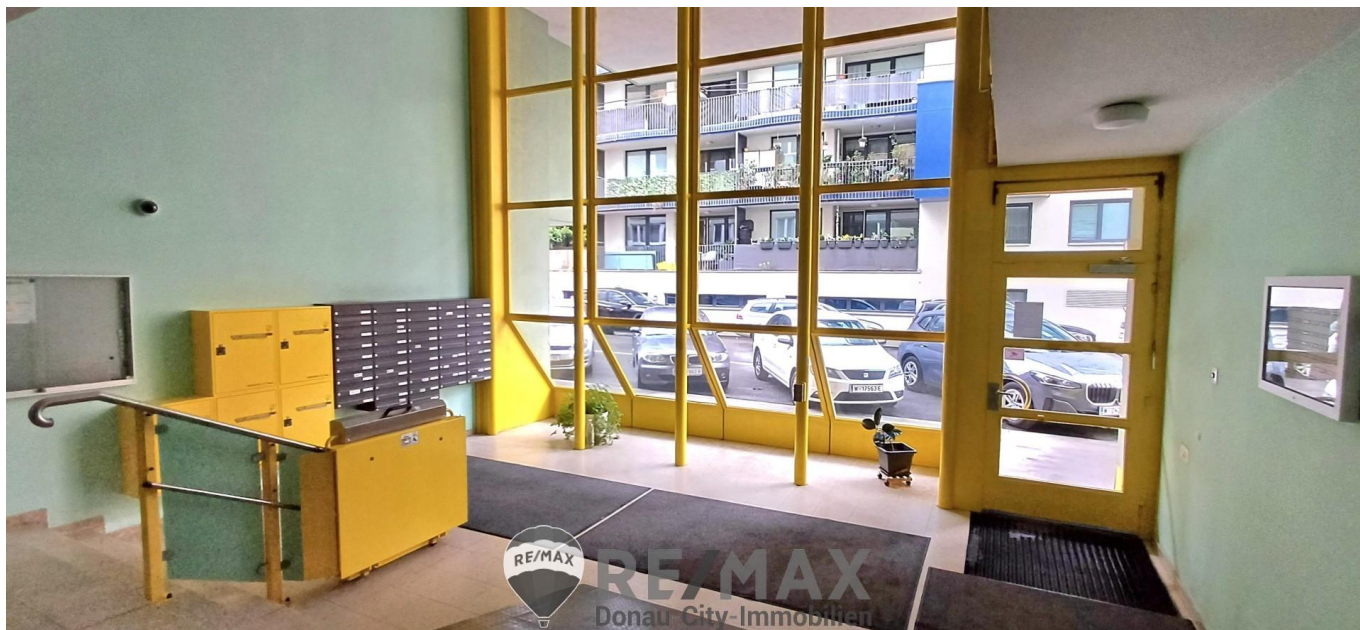
Ihr Ansprechpartner



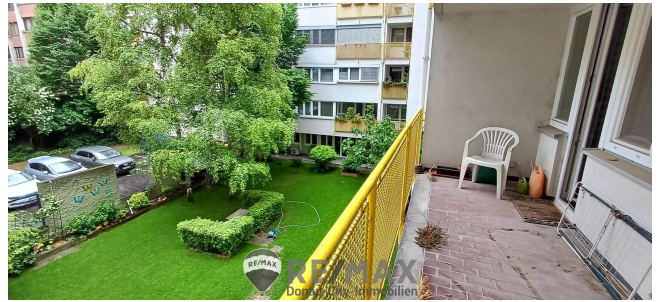
Florian Dinter

RE/MAX Favorit
Laxenburger Straße 21
1100 Wien

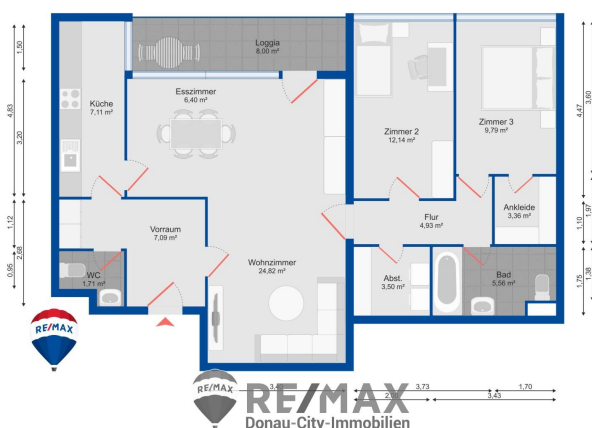
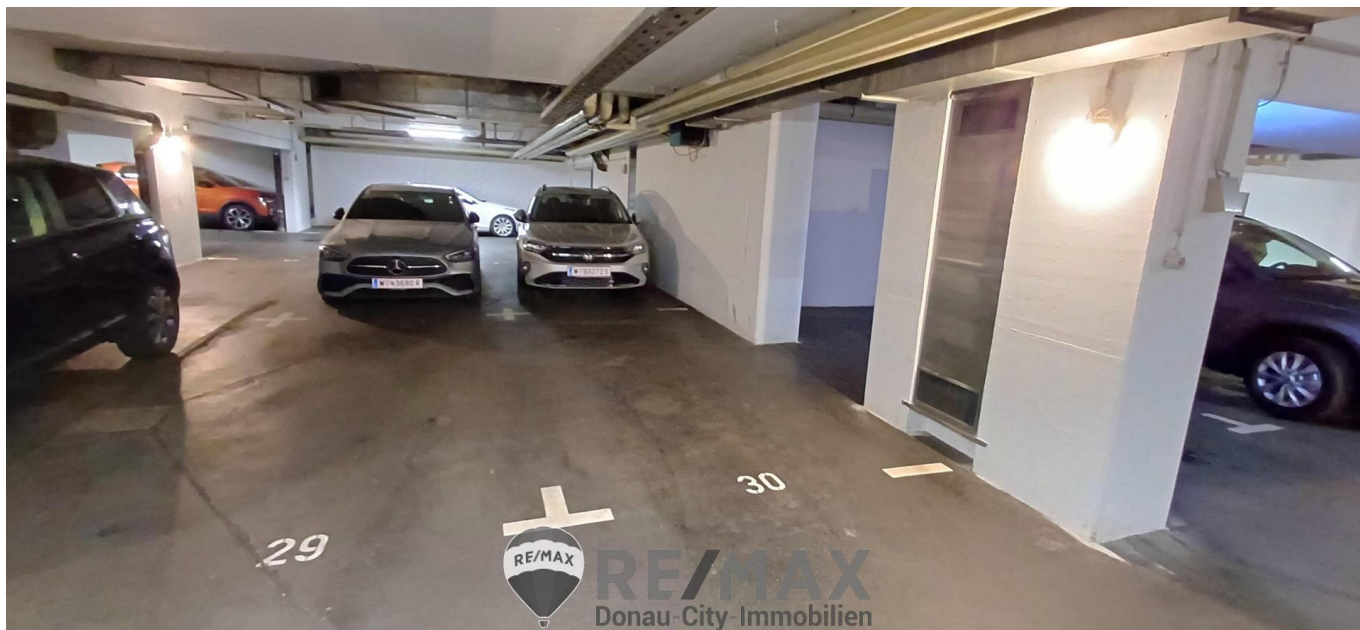
T 436508212678











WIR FEIERN

25 Jahre

RE/MAX
Donau-City-Immobilien

ERFOLG DURCH VERTRAUEN!

RE/MAX
Donau-City-Immobilien

Objektbeschreibung

"Ruhige Lage mit Loggia und Garage"

Diese sehr ruhige und gut geschnittene Wohnung im 2. Liftstock befindet sich in einer gepflegten Wohnhausanlage.

Sie liegt in einer ruhigen und dennoch zentralen Wohngegend mit hervorragender Anbindung an das öffentliche Verkehrsnetz.

Einkaufsmöglichkeiten sowie Schulen und Kindergärten befinden sich ebenso in der Gegend.

Das großzügig geschnittene Wohnzimmer bietet ausreichend Platz für Wohn und Essbereich. Der Ausgang auf die Loggia mit Blick in den begrünten Innenhof befindet sich auch im Wohnzimmer.

Ruhiges Schlafzimmer, das genügend Platz für ein Doppelbett und einen Kleiderschrank bietet.

Separates Zimmer das sich als Homeoffice, Kinder oder Gästezimmer eignet.

Ein Garagenplatz ist im Kaufpreis inkludiert.

Überzeugen Sie sich selbst von den Vorzügen dieser Immobilie und vereinbaren Sie einen Besichtigungstermin!

BK: 210,00 + 21,00 Ust = 231,00 €

Lift BK: 15,62 inkl

Heizkosten 117,71 inkl

Garage BK 7,92 inkl

Warmwasser 31,31 inkl

Rücklage 210,00

Richtpreis: € 279.000,-- *)

***) Beim Preis handelt es sich um einen Richtpreis, der sich sowohl nach unten als auch nach oben verändern kann! Vorbehaltlich Annahme durch den Abgeber!**

Der Vermittler ist als Doppelmakler tätig! Angaben gemäß gesetzlichem Erfordernis:

Heizwärmebedarf: 69.0 kWh/(m²a)
Klasse Heizwärmebedarf:
Faktor Gesamterwärmungsenergieeffizienz: 1.4

Klasse C
Faktor Gesamtenergieeffizienz: