

## **LIVING PLUS - Juwel im Grünen Seniorenwohnungen mit Betreuungspaket**



Image00001

**Objektnummer: 141/82446**

**Eine Immobilie von Rustler Immobilien treuhand**

## Zahlen, Daten, Fakten

Art:	Wohnung
Land:	Österreich
PLZ/Ort:	2340 Mödling
Baujahr:	2024
Möbliert:	Teil
Wohnfläche:	48,34 m <sup>2</sup>
Zimmer:	2
Bäder:	1
WC:	1
Heizwärmebedarf:	B 37,00 kWh / m <sup>2</sup> * a
Gesamtenergieeffizienzfaktor:	A+ 0,67
Gesamtmiete	1.358,99 €
Kaltmiete (netto)	814,15 €
Kaltmiete	1.358,99 €

## Ihr Ansprechpartner



**Petra Merkader**

Rustler Immobilien treuhand

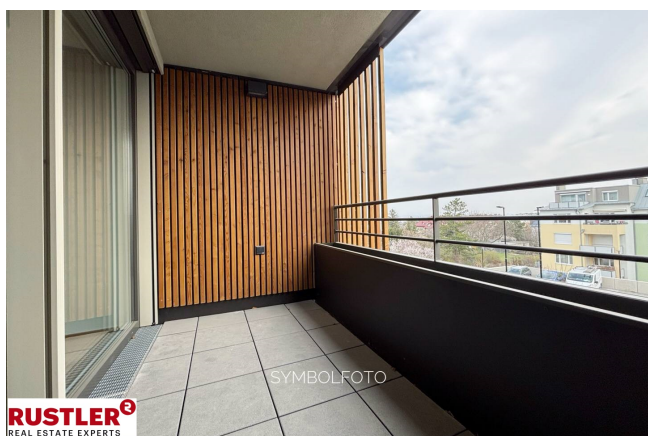
T +432236908100669

H +43 676 834 34 669

Gerne stehe ich Ihnen für weitere Informationen oder einen Besichtigungstermin zur Verfügung.









VERGABEPLAN

EBENE 2	Top 24
Fläche	43,85 m <sup>2</sup>
Loggia	4,49 m <sup>2</sup>
<b>SUMME</b>	<b>48,34 m<sup>2</sup></b>
Kellerabteil 24	2,30 m <sup>2</sup>



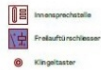
Der vorliegende Plan zeigt den Planungsstand vom 27.03.2024.

Die Raumhöhe beträgt, wenn nicht anders beschriftet, ca. 2,5 m. Die verwendeten Farben deuten nur die Illustration und stellen nicht die Farbgebung der angestrebten Oberflächen dar. Änderungen infolge Behördenauflagen bzw. aufgrund technischer Nebenbedingungen vorbehalten. Statistische und bauphysikalische Details sind nicht planfest. Die Wohnungs- und Raumgrößen sind Zirkis-Angaben und können sich aufgrund der Detail- und Ausführungsplanung geringfügig ändern. Die dargestellte Möblierung stellt nur einen Vorschlag dar und ist nicht Liefer- oder Vertragsbestandteil. Die Ausstattung erfolgt im Umfang der des Vertrags zugrundeliegenden Bau- und Ausstattungsbeschreibung. Für die Anfertigung von Einheitsplänen sind Naturmaße zu nehmen.

Exklusivvermarktung durch SEWOG Servicewohnungen  
SEWOG Servicewohnungen GmbH  
Neuwandstraße 13/1, 2340 Mödling  
0660 / 25 9 231  
www.betreiber-sewog.at

Auflauffläche
Baufläche
Loggia/Terrasse

M 1:50  
0 0,5 1 2



**RUSTLER<sup>3</sup>**  
REAL ESTATE EXPERTS

## Objektbeschreibung

LIVING PLUS - Juwel im Grünen LIVING PLUS - Juwel im Grünen ist der perfekte Ort für Senioren, die individuelle Privatsphäre schätzen und auch eine lebendige Gemeinschaft haben möchten. Genießen Sie die Vorzüge ihrer eigenen 4 Wände, die auf Ihre Bedürfnisse zugeschnitten sind, und profitieren Sie von einem umfangreichen Betreuungs- und Freizeitangebot. Es stehen Ihnen moderne 2-3 Zimmerwohnungen zur Verfügung, die speziell auf die Bedürfnisse älterer Menschen abgestimmt sind. Mit einer Wohnfläche ab ca. 48 m<sup>2</sup>, inklusive Loggia, genießen Sie hier ein harmonisches und aktives Leben inmitten der Natur. Ausstattung der eigenen 4 Wände: - 2- und 3-Zimmer-Wohnungen, ab ca. 48 m<sup>2</sup> - Modern möblierte Küche mit hochwertigen Einbaugeräten - Edler Parkettboden für ein angenehmes Wohnambiente - Alle Wohnungen sind barrierefrei gestaltet, um Ihnen ein selbstständiges Leben zu ermöglichen - Jede Wohnung verfügt über eine eigene Loggia, die zum Entspannen einlädt + Betreuung und Freizeit - siehe Beilage - Betreuung und Unterstützung, angepasst an Ihre Bedürfnisse - Freizeitangebote und Veranstaltungen - Zusätzliche Gemeinschaftsräume stehen zur Verfügung, um sich mit Nachbarn zu treffen und gemeinsame Aktivitäten zu genießen - Genießen Sie die frische Luft und die Natur auf den einladenden Gemeinschaftsterrassen Nähere Informationen finden Sie in der beiliegenden Unterlage. Lage: - Die Lage bietet eine gute Anbindung an öffentliche Verkehrsmittel und ist in der Nähe der HTL Mödling - Ein Supermarkt im Erdgeschoss sorgt für eine bequeme Nahversorgung - In unmittelbarer Nähe zum Eichkogel, ideal für Spaziergänge und Erholung im Grünen Weitere Wohnungen sind verfügbar. Für weiterführende Informationen können Sie uns gerne kontaktieren.