

LIVING PLUS - Juwel im Grünen Seniorenwohnungen mit Betreuungspaket



Image00001

Objektnummer: 141/82457

Eine Immobilie von Rustler Immobilien treuhand

Zahlen, Daten, Fakten

Art:	Wohnung
Land:	Österreich
PLZ/Ort:	2340 Mödling
Baujahr:	2024
Möbliert:	Teil
Wohnfläche:	48,37 m ²
Zimmer:	2
Bäder:	1
WC:	1
Heizwärmebedarf:	B 37,00 kWh / m ² * a
Gesamtenergieeffizienzfaktor:	A+ 0,67
Gesamtmiete	1.279,00 €
Kaltmiete (netto)	741,34 €
Kaltmiete	1.279,00 €

Ihr Ansprechpartner



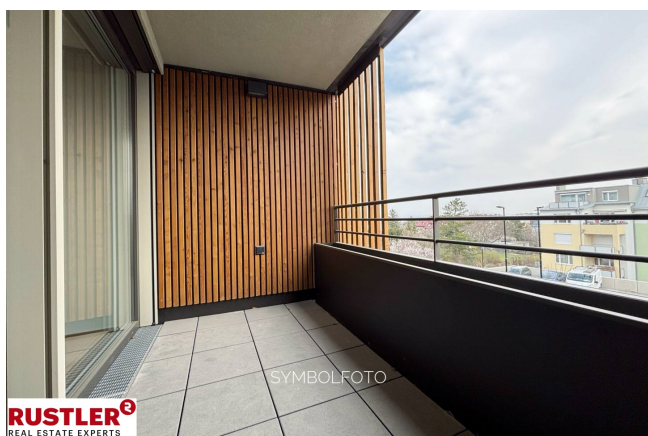
Petra Merkader

Rustler Immobilien treuhand

T +432236908100 669

H +43 676 834 34 669

Gerne stehe ich Ihnen für weitere Informationen oder einen Besichtigungstermin zur Verfügung.

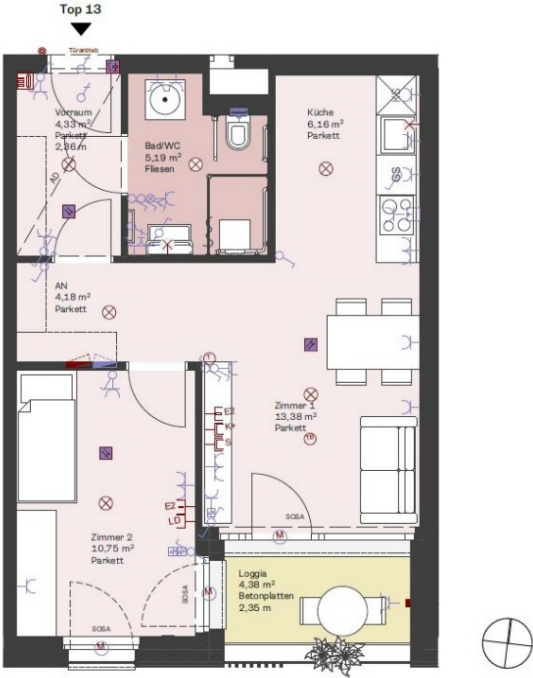






RUSTLER[®]
REAL ESTATE EXPERTS

Living Plus im grünen Mödling
Wohlfühloase für Seniorinnen und Senioren



ARE AUSTRIAN
REAL
ESTATE

Technikstraße 12 GmbH
Trabrennstraße 2b
1020 Wien

Technikstraße 12/Grutichgasse 11
2340 Mödling

VERGABEPLAN	
EBENE 1	Top 13
Fläche	43,99 m²
Loggia	4,38 m²
SUMME	48,37 m²
Kellerabteil 13	2,30 m²



Der vorliegende Plan zeigt den Planungsstand vom 27.03.2024.

Die Raumhöhe beträgt, wenn nicht anders beschrieben, ca. 2,5 m. Die verwendeten Farben dienen nur der Illustration und stellen nicht die Farbgebung der eingesetzten Oberflächen dar. Änderungen infolge Behördenauflagen bzw. aufgrund technischer Notwendigkeiten vorbehalten. Statistische und topographische Details sind nicht planfähig. Die Wohnungs- und Raumgrößen sind Zirkis-Angaben und können sich aufgrund der Detail- und Ausführungsplanung geringfügig ändern. Die dargestellte Möblierung stellt nur einen Vorschlag dar und ist nicht Liefer- oder Vertragsbestandteil. Die Ausstattung erfolgt im Umfang der dem Vertrag zugrundeliegenden Bau- und Ausstattungsbeschreibung. Für die Anforderung von Einbauelementen sind Normmaße zu nehmen.

Exklusivvermarktung durch SEWO Servicewohnungen
SEWO Servicewohnungen GmbH
Neudorfstraße 13/1, 2340 Mödling
0660 / 25 2 231
www.betreuete-wohnungen.at

Autentifizierung
Sandfläche
Loggia/Terrasse

M 1:50
0 0,5 1 2

RUSTLER[®]
REAL ESTATE EXPERTS



Objektbeschreibung

LIVING PLUS - Juwel im Grünen LIVING PLUS - Juwel im Grünen ist der perfekte Ort für Senioren, die individuelle Privatsphäre schätzen und auch eine lebendige Gemeinschaft haben möchten. Genießen Sie die Vorzüge ihrer eigenen 4 Wände, die auf Ihre Bedürfnisse zugeschnitten sind, und profitieren Sie von einem umfangreichen Betreuungs- und Freizeitangebot. Es stehen Ihnen moderne 2-3 Zimmerwohnungen zur Verfügung, die speziell auf die Bedürfnisse älterer Menschen abgestimmt sind. Mit einer Wohnfläche ab ca. 48 m², inklusive Loggia, genießen Sie hier ein harmonisches und aktives Leben inmitten der Natur. Ausstattung der eigenen 4 Wände: - 2- und 3-Zimmer-Wohnungen, ab ca. 48 m² - Modern möblierte Küche mit hochwertigen Einbaugeräten - Edler Parkettboden für ein angenehmes Wohnambiente - Alle Wohnungen sind barrierefrei gestaltet, um Ihnen ein selbstständiges Leben zu ermöglichen - Jede Wohnung verfügt über eine eigene Loggia, die zum Entspannen einlädt + Betreuung und Freizeit - siehe Beilage - Betreuung und Unterstützung, angepasst an Ihre Bedürfnisse - Freizeitangebote und Veranstaltungen - Zusätzliche Gemeinschaftsräume stehen zur Verfügung, um sich mit Nachbarn zu treffen und gemeinsame Aktivitäten zu genießen - Genießen Sie die frische Luft und die Natur auf den einladenden Gemeinschaftsterrassen Nähere Informationen finden Sie in der beiliegenden Unterlage. Lage: - Die Lage bietet eine gute Anbindung an öffentliche Verkehrsmittel und ist in der Nähe der HTL Mödling - Ein Supermarkt im Erdgeschoss sorgt für eine bequeme Nahversorgung - In unmittelbarer Nähe zum Eichkogel, ideal für Spaziergänge und Erholung im Grünen Weitere Wohnungen sind verfügbar. Für weiterführende Informationen können Sie uns gerne kontaktieren.