

LIVING PLUS - Juwel im Grünen Seniorenwohnungen mit Betreuungspaket



IMG_7443

Objektnummer: 141/82460

Eine Immobilie von Rustler Immobilien treuhand

Zahlen, Daten, Fakten

Art:	Wohnung
Land:	Österreich
PLZ/Ort:	2340 Mödling
Baujahr:	2024
Möbliert:	Teil
Wohnfläche:	48,26 m ²
Zimmer:	2
Bäder:	1
WC:	1
Heizwärmebedarf:	B 37,00 kWh / m ² * a
Gesamtenergieeffizienzfaktor:	A+ 0,67
Gesamtmiete	1.279,00 €
Kaltmiete (netto)	741,69 €
Kaltmiete	1.279,00 €

Ihr Ansprechpartner



Petra Merkader

Rustler Immobilien treuhand

T +432236908100669

H +43 676 834 34 669

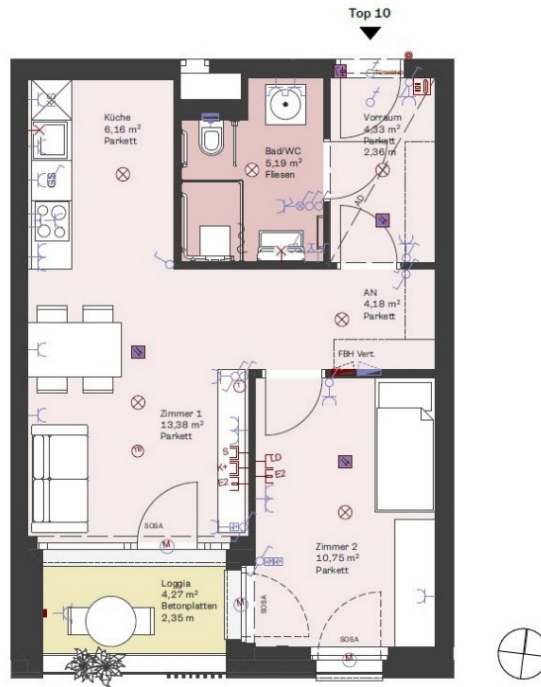
Gerne stehe ich Ihnen für weitere Informationen oder einen Besichtigungstermin zur Verfügung.







Living Plus im grünen Mödling
Wohlfühloase für Seniorinnen und Senioren



ARE AUSTRIAN
REAL
ESTATE

Technikerstraße 12 GmbH
Trabantenstraße 2b
1020 Wien

Technikerstraße 12/Grutschasse 11
2340 Mödling

VERGABEPLAN

EBENE 1	Top 10
Fläche	43,99 m²
Loggia	4,27 m²
SUMME	48,26 m²
Kelleranteil 10	2,30 m²



Der vorliegende Plan zeigt den Planungsstand
vom 27.03.2024.

Die Raumhöhe beträgt, wenn nicht anders
besprochen, ca. 2,5 m. Die verwendeten
Farben dienen nur der Illustration und stellen
nicht die Farbgebung der eingestrichen
Oberflächen dar. Änderungen infolge
Befehlsaufträgen bzw. aufgrund
bautechnischer Notwendigkeiten vorbehalten.
Statische und bauphysikalische Details sind
nicht Planinhalt. Die Wohnungs- und Raum-
größen sind Circa-Angaben und können sich
aufgrund der Detail- und Ausführungsplanung
geringfügig ändern. Die dargestellte Möblierung
dient nur einer Vorstellung der und ist nicht
Liefer- oder Vertragsbestandteil. Die Aus-
stattung erfolgt im Umfang der dem Vertrag
zugrundeliegenden Bau- und Ausstattungs-
beschreibung. Für die Auffertigung von
Einbauelementen sind Naturmaße zu nehmen.

Exklusivvermarktung durch SEWO Servicewohnungen
SEWO Servicewohnungen GmbH
Neusiedlerstraße 130/1, 2340 Mödling
0800 / 25 2 231
www.betreuete-wohnungen.at



RUSTLER[®]
REAL ESTATE EXPERTS

M 1:50
0 0,5 1 2



Objektbeschreibung

LIVING PLUS - Juwel im Grünen LIVING PLUS - Juwel im Grünen ist der perfekte Ort für Senioren, die individuelle Privatsphäre schätzen und auch eine lebendige Gemeinschaft haben möchten. Genießen Sie die Vorzüge ihrer eigenen 4 Wände, die auf Ihre Bedürfnisse zugeschnitten sind, und profitieren Sie von einem umfangreichen Betreuungs- und Freizeitangebot. Es stehen Ihnen moderne 2-3 Zimmerwohnungen zur Verfügung, die speziell auf die Bedürfnisse älterer Menschen abgestimmt sind. Mit einer Wohnfläche ab ca. 48 m², inklusive Loggia, genießen Sie hier ein harmonisches und aktives Leben inmitten der Natur. Ausstattung der eigenen 4 Wände: - 2- und 3-Zimmer-Wohnungen, ab ca. 48 m² - Modern möblierte Küche mit hochwertigen Einbaugeräten - Edler Parkettboden für ein angenehmes Wohnambiente - Alle Wohnungen sind barrierefrei gestaltet, um Ihnen ein selbstständiges Leben zu ermöglichen - Jede Wohnung verfügt über eine eigene Loggia, die zum Entspannen einlädt + Betreuung und Freizeit - siehe Beilage - Betreuung und Unterstützung, angepasst an Ihre Bedürfnisse - Freizeitangebote und Veranstaltungen - Zusätzliche Gemeinschaftsräume stehen zur Verfügung, um sich mit Nachbarn zu treffen und gemeinsame Aktivitäten zu genießen - Genießen Sie die frische Luft und die Natur auf den einladenden Gemeinschaftsterrassen Nähere Informationen finden Sie in der beiliegenden Unterlage. Lage: - Die Lage bietet eine gute Anbindung an öffentliche Verkehrsmittel und ist in der Nähe der HTL Mödling - Ein Supermarkt im Erdgeschoss sorgt für eine bequeme Nahversorgung - In unmittelbarer Nähe zum Eichkogel, ideal für Spaziergänge und Erholung im Grünen Weitere Wohnungen sind verfügbar. Für weiterführende Informationen können Sie uns gerne kontaktieren.