

Vor den Toren Badens - Erstbezug Reihenhauses inkl. Design Küche



DJI_0166

Objektnummer: 141/83023

Eine Immobilie von Rustler Immobilien treuhand

Zahlen, Daten, Fakten

Art:	Haus - Reihenhaushaus
Land:	Österreich
PLZ/Ort:	2500 Heiligenkreuz
Wohnfläche:	137,64 m ²
Zimmer:	5
Bäder:	2
WC:	3
Terrassen:	1
Heizwärmebedarf:	A 24,40 kWh / m ² * a
Kaufpreis:	589.858,00 €

Ihr Ansprechpartner



Stephanie Dukes

Rustler Immobilien treuhand

T +43 2236 908100653

H 0676 834 34-653

Gerne stehe ich Ihnen für weitere Informationen oder einen Besichtigungstermin zur Verfügung.



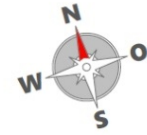
Übersichtsplan

Stand: November 2025



„Wohnen, wo andere Auszeit nehmen“

Krainerhütte 45, Helenental (2500 Heiligenkreuz im Wienerwald)



Südansicht



Tops: 04 03 02 01

Nordansicht

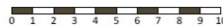


Tops: 01 02 03 04

RUSTLER[®]
REAL ESTATE EXPERTS

ist eine Entwurfszeichnung.
Änderungen vorbehalten.

Krainerhütte 45



Die in den Plänen eingezeichneten Möbel, Pflanzen und dgl. dienen der Illustration und sind nicht im Lieferumfang enthalten. Die Maßangaben beziehen sich auf Rohbaumasse, Putzstärken sind nicht berücksichtigt. Flächenangaben basieren auf derzeitigem Planungsstand und können ausfuhrungsbedingt geringfügig abweichen. Es gilt die Bau- & Ausstattungsbeschreibung. Ausführungsbefugte Änderungen vorbehalten. Für Möbelleinbauten sind Naturmaße zu nehmen.



RUSTLER[®]
REAL ESTATE EXPERTS



RUSTLER[®]
REAL ESTATE EXPERTS

TOP 03

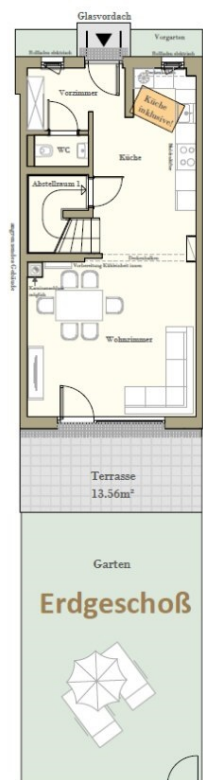
Reihenhaus 3

EG	Vorzimmer	5,14 m ²
	Küche	15,39 m ²
	WC	1,52 m ²
	Abstellraum 1	4,23 m ²
	Wohnzimmer	23,03 m ²
	Galerie 1	8,50 m ²
	Bad 1	5,24 m ²
	Flur	5,39 m ²
OG	Technikraum	2,87 m ²
	Zimmer 1	11,32 m ²
	Zimmer 2	10,22 m ²
	Abstellraum 2	3,19 m ²
	Bad 2	10,90 m ²
	Galerie 2	9,07 m ²
	Zimmer 3	21,63 m ²
DG	TOP 1	137,64 m ²
	ER	9,03 m ²
	Terrasse	13,56 m ²
	Garten	ca. 40 m ²

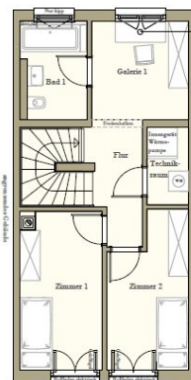
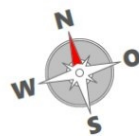
TOP 03
137,64 m²
5 Zimmer

Stand: November 2025

RUSTLER[®]
REAL ESTATE EXPERTS



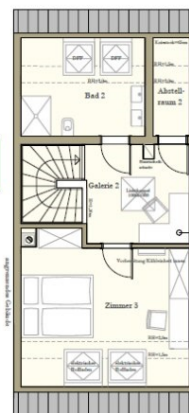
Erdgeschoss



Obergeschoss

„Wohnen, wo andere Auszeit nehmen“

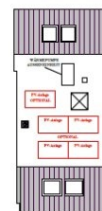
Krainerhütte 45, Helenental (2500 Heiligenkreuz im Wienerwald)



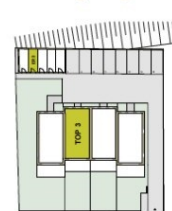
Dachgeschoss



Dachdraufsicht

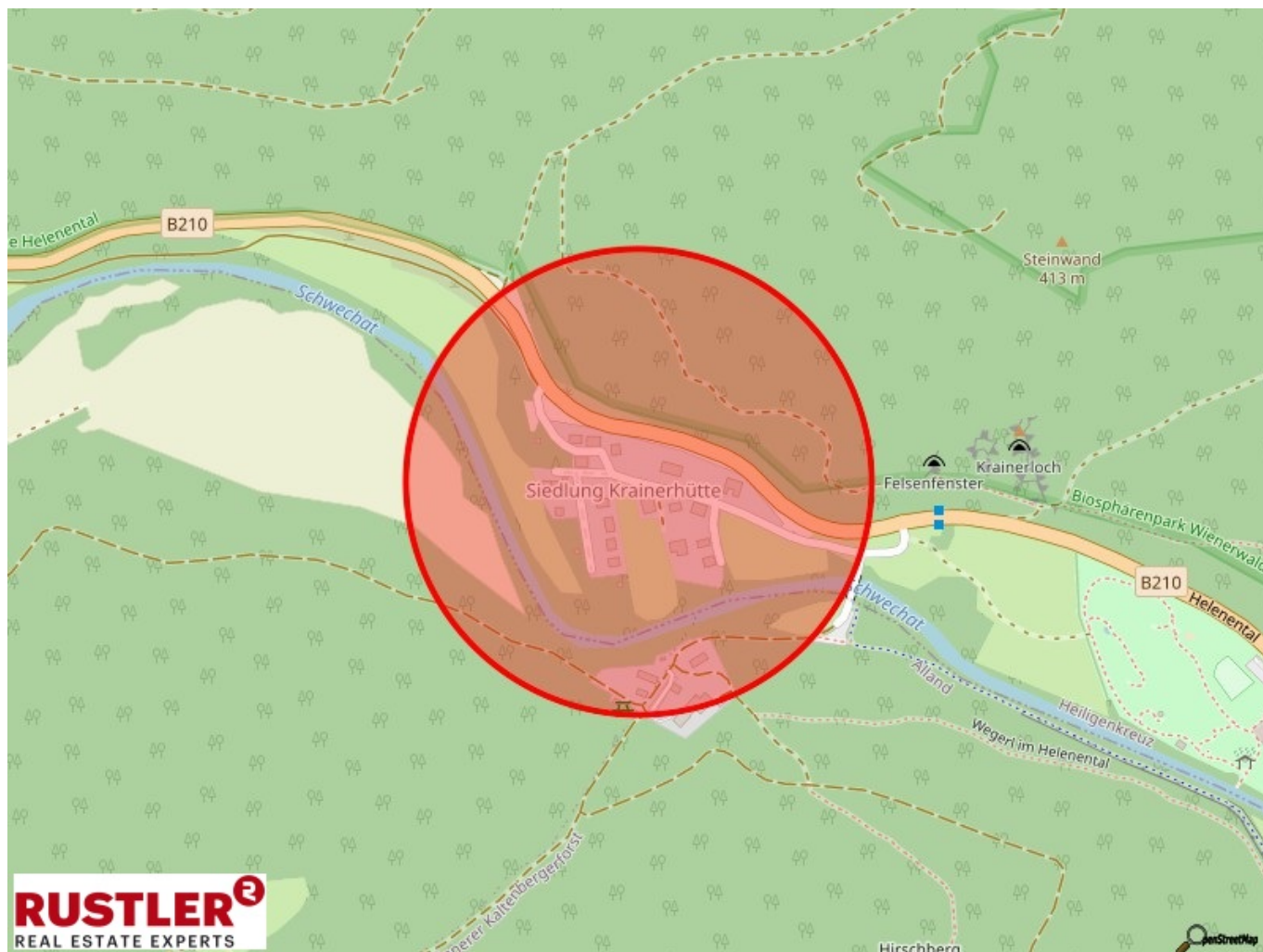


Übersicht und Einlagerungsraum



Die in den Plänen eingezeichneten Möbel, Pflanzen und dgl. dienen der Illustration und sind nicht im Lieferumfang enthalten. Die Maßangaben beziehen sich auf Rohbaumaße, Putzstärken sind nicht berücksichtigt. Flächenangaben basieren auf derzeitigem Planungsstand und können ausführungsbedingt geringfügig abweichen. Es gilt die Bau- & Ausstattungsbeschreibung. Ausführungsbedingte Änderungen vorbehalten. Für Möbeleinbauten sind Naturmaße zu nehmen.

ER ... Einlagerungsraum
RH ... Raumhöhe
WM ... Waschmaschinenanschluss



Objektbeschreibung

Im Herzen des Wienerwalds, eingebettet in die idyllische Landschaft des Helenentals im Bezirk Baden, entsteht das ca. 137m² Niedrigstenergie-Reihenhaus, das moderne Architektur mit einem nachhaltigen Wohnkonzept verbindet. Hochwertige ökologische Ausstattung, lichtdurchflutete Räume und ein intelligent konzipierter Grundriss schaffen ein stilvolles Zuhause mit hoher Lebensqualität. Das Reihenhaus ist südlich ausgerichtet und verfügt über einen ca. 40m² Garten und ca. 13,50m² Terrasse. Das Reihenhaus in Holzriegelbauweise erstreckt sich über 3 Ebene: EG: - Vorzimmer - maßgeschneiderte Küche - Wohn- und Esszimmer - Gäste-WC - Abstellraum 1.OG: - 2 Schlafzimmer - Badezimmer mit Wanne, WC und Handwaschbecken - Galerie - Technikraum DG: - großzügiges Badezimmer - Elternzimmer - Galerie - Abstellraum Ausstattung: - Markenküche inklusive - Scheucher Parkett (Eiche-Landhausdielen) - italienische Feinsteinzeug-Designerfliesen - moderne Sanitärausstattung - Dana Innentüren - Kaminanschluss - elektr. Außenrollos - Wärmepumpe (optional mit Kühlfunktion) - vorbereitete hauseigene PV-Anlage - 2 Carports (Vorbereitung für E-Ladestation) - Holz-Alu-Fenster mit 3-Scheiben-Wärmeschutzverglasung - Fahrradraum - Einlagerungsraum ca. 9m² Lage und Infrastruktur: Das Helenental zählt zu den landschaftlich beliebten Gegenden im südlichen Wienerwald und liegt unmittelbar vor den Toren der Kurstadt Baden. Als Teil des Biosphärenparks Wienerwald verbindet es geschützte Natur mit hoher Lebensqualität und hervorragender Anbindung. Die ruhige, naturnahe Lage ermöglicht ein Wohnen im Grünen, ohne auf die Vorteile der städtischen Infrastruktur verzichten zu müssen. So ist die Stadtgrenze von Baden beim traditionsreichen Hotel Sacher in nur 4 Minuten erreichbar. Das beliebte Thermalstrandbad liegt lediglich 6 Minuten entfernt. Der Josefsplatz, das historische Zentrum Badens mit zahlreichen Einkaufsmöglichkeiten, Cafés und kulturellen Angeboten, ist in rund 8 Minuten bequem erreichbar.